

Nur für Forschungszwecke

LPO Polyklonaler Antikörper

Katalog-Nr.: 10376-1-AP

2 Publikationen



Allgemeine Informationen

Katalog-Nr.:
10376-1-AP

Größe:

150ul, Konzentration: 160 µg/ml von
Nanodrop und 167 µg/ml durch die
Bradford-Methode mit BSA als
Standard;

Wirt:

Kaninchen

Isotyp:

IgG

GenBank-Zugangsnummer:

BC107167

GeneID (NCBI):

4025

Vollständiger Name:

lactoperoxidase

Berechnete Masse:

80 kDa

Beobachtete Masse:

80 kDa

Reinigungsmethode:

Antigen-Affinitätsreinigung

Empfohlene Verdünnungen:

WB 1:500-1:2000

IHC 1:20-1:200

Anwendungen

Geprüfte Anwendungen:

IHC, WB, ELISA

In Publikationen genannte Anwendungen:

WB

Getestete Reaktivität:

Human

Zitierte Arten:

Human

**Hinweis-IHC: Antigendemaskierung mit TE-
Puffer pH 9,0 empfohlen. (*) Wahlweise
kann die Antigendemaskierung auch mit
Citratpuffer pH 6,0 erfolgen.**

Positivkontrollen:

WB : humanes Speichelgewebe, K-562-Zellen

IHC : humanes Kolonkarzinomgewebe, humanes
Mammakarzinomgewebe

Hintergrundinformationen

Bemerkenswerte Veröffentlichungen

Verfasser

Marlena Godlewska

Pubmed ID

29513734

Journal

PLoS One

Anwendung

WB

Marlena Godlewska

28575127

PLoS One

Lagerung

Lagerungsbedingungen:

Bei -20°C lagern. Nach dem Versand ein Jahr lang stabil

Lagerungspuffer:

PBS mit 0.02% Natriumazid und 50% Glycerin pH 7.3.

Aliquotieren ist nicht notwendig bei -20°C Lagerung

*** 20ul-Größen enthalten 0.1% BSA

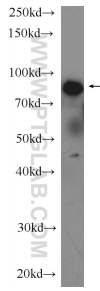
For technical support and original validation data for this product please contact:

T: 1 (888) 4PTGLAB (1-888-478-4522) (toll free
in USA), or 1(312) 455-8498 (outside USA)

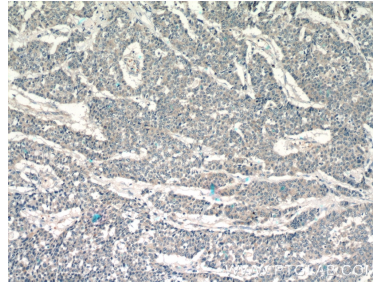
E: proteintech@ptglab.com
W: ptglab.com

This product is exclusively available under Proteintech
Group brand and is not available to purchase from any
other manufacturer.

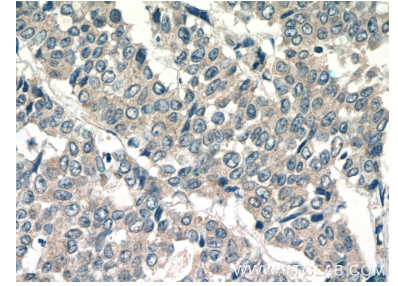
Ausgewählte Validierungsdaten



human saliva were subjected to SDS PAGE followed by western blot with 10376-1-AP (LPO Antibody) at dilution of 1:1000 incubated at 4 degree celsius over night.



Immunohistochemical analysis of paraffin-embedded human colon cancer tissue slide using 10376-1-AP (LPO Antibody) at dilution of 1:50 (under 10x lens).



Immunohistochemical analysis of paraffin-embedded human colon cancer tissue slide using 10376-1-AP (LPO Antibody) at dilution of 1:50 (under 40x lens).