

Nur für Forschungszwecke

COMMD5 Polyklonaler Antikörper

Katalog-Nr.:10393-1-AP

Vorgestelltes Produkt

8 Publikationen



Allgemeine Informationen

Katalog-Nr.:
10393-1-AP

Größe:
150ul, Konzentration: 700 µg/ml von
Nanodrop und 340 µg/ml durch die
Bradford-Methode mit BSA als
Standard;

Wirt:
Kaninchen

Isotyp:
IgG

Immunogen Katalognummer:
AG0592

GenBank-Zugangsnummer:
BC003055

GeneID (NCBI):
28991

Vollständiger Name:
COMM domain containing 5

Berechnete Masse:
25 kDa

Beobachtete Masse:
25 kDa

Reinigungsmethode:

Antigen-Affinitätsreinigung

Empfohlene Verdünnungen:

WB 1:500-1:2000
IP 0.5-4.0 µg für IP und 1:500-1:1000
für WB
IF 1:50-1:500

Anwendungen

Geprüfte Anwendungen:

IF, IP, WB, ELISA

In Publikationen genannte Anwendungen:

CoIP, IF, IHC, WB

Getestete Reaktivität:

Human, Maus

Zitierte Arten:

Human, Maus

Positivkontrollen:

WB : Mausnierengewebe, HEK-293-Zellen, humanes
Herzgewebe, humanes Magengewebe, humanes
Plazenta-Gewebe, Mausherzgewebe, Maus-
Magengewebe, MCF-7-Zellen

IP : Mausherzgewebe,

IF : HeLa-Zellen,

Hintergrundinformationen

COMM domain containing 5 (COMMD5, synonyms: HCARG, HT002) is a hypertension-related calcium-regulated gene. COMMD5 is negatively regulated by extracellular calcium concentration, and its basal mRNA levels were higher in hypertensive animals. Tissue distribution of COMMD5 shows a preponderance in the heart, stomach, jejunum, kidney (tubular fraction), liver, and adrenal gland (mainly in the medulla). COMMD5 mRNA is significantly more expressed in adult than in fetal organs, and its levels are decreased in tumors and cancerous cell lines. COMMD5 protein has no transmembrane domain, but contains 67% -helix content, a calcium-binding site, four putative "leucine zipper" motifs, and a nuclear receptor-binding domain. At the subcellular level, COMMD5 shows a nuclear localization.

Bemerkenswerte Veröffentlichungen

Verfasser	Pubmed ID	Journal	Anwendung
Hiroyuki Matsuda	21921141	J Am Soc Nephrol	IHC
Chen Bai-Li BL	18949406	Oncol Rep	IHC
Hiroyuki Matsuda	29050225	Oncotarget	IHC

Lagerung

Lagerungsbedingungen:

Bei -20°C lagern. Nach dem Versand ein Jahr lang stabil

Lagerungspuffer:

PBS mit 0.02% Natriumazid und 50% Glycerin pH 7.3.

Aliquotieren ist nicht notwendig bei -20°C Lagerung

*** 20ul-Größen enthalten 0.1% BSA

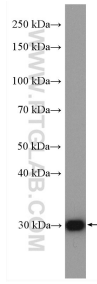
For technical support and original validation data for this product please contact:

T: 1 (888) 4PTGLAB (1-888-478-4522) (toll free
in USA), or 1(312) 455-8498 (outside USA)

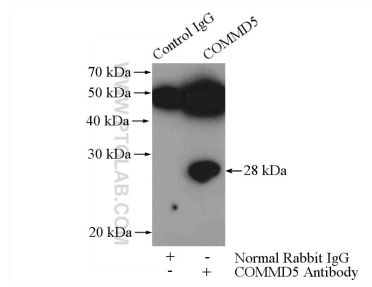
E: proteintech@ptglab.com
W: ptglab.com

This product is exclusively available under Proteintech Group brand and is not available to purchase from any other manufacturer.

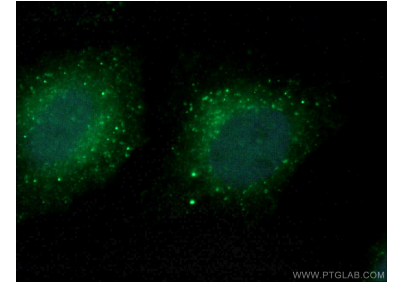
Ausgewählte Validierungsdaten



mouse kidney tissue were subjected to SDS PAGE followed by western blot with 10393-1-AP (COMMD5 antibody) at dilution of 1:1000 incubated at room temperature for 1.5 hours.



IP Result of anti-COMMD5 (IP:10393-1-AP, 4ug; Detection:10393-1-AP 1:500) with mouse heart tissue lysate 3200ug.



Immunofluorescent analysis of (4% PFA) fixed HeLa cells using 10393-1-AP (COMMD5 antibody) at dilution of 1:50 and Alexa Fluor 488-Conjugated AffiniPure Goat Anti-Rabbit IgG(H+L).