

Nur für Forschungszwecke

CARD14 Polyklonaler Antikörper

Katalog-Nr.: 10400-1-AP

3 Publikationen



Allgemeine Informationen

| | | |
|---|--|--|
| Katalog-Nr.: 10400-1-AP | GenBank-Zugangsnummer: BC018142 | Reinigungsmethode: Antigen-Affinitätsreinigung |
| Größe: 150ul, Konzentration: 287 µg/ml von Nanodrop und 1333 µg/ml durch die Bradford-Methode mit BSA als Standard; | GeneID (NCBI): 79092 | Empfohlene Verdünnungen: WB 1:500-1:1000 |
| Wirt: Kaninchen | Vollständiger Name: caspase recruitment domain family, member 14 | |
| Isotyp: IgG | Berechnete Masse: 113 kDa | |
| Immunogen Katalognummer: AG0628 | Beobachtete Masse: 113-140 kDa | |

Anwendungen

| | |
|---|---|
| Geprüfte Anwendungen: WB, ELISA | Positivkontrollen: WB: HeLa-Zellen, |
| In Publikationen genannte Anwendungen: WB | |
| Getestete Reaktivität: Human, Maus, Ratte | |
| Zitierte Arten: Human, Maus | |

Hintergrundinformationen

CARD14/CARMA2 is a novel caspase recruitment domain-containing protein 14 and is also a membrane-associated guanylate kinase (MAGUK) family member. CARD domain is a protein-binding element that mediates the assembly of CARD-containing proteins into apoptosis and NF-kappaB signaling complexes, which has been implicated in inflammatory disorders. CARD14 activates NF-kappaB signaling via interaction with BCL10. Defects in CARD14 are the cause of susceptibility to psoriasis type 2 (PSORS2), which is a common inflammatory disorder of the skin and other organs caused by abnormal keratinocyte proliferation and infiltration of inflammatory cells into the dermis and epidermis.

Bemerkenswerte Veröffentlichungen

| Verfasser | Pubmed ID | Journal | Anwendung |
|-------------------|-----------|--------------|-----------|
| Domien Vanneste | 36009554 | Biomedicines | WB |
| J Randall McAuley | 31420608 | Oncogene | WB |
| Elien Van Nuffel | 32343482 | EMBO Rep | WB |

Lagerung

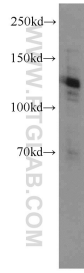
Lagerungsbedingungen:
Bei -20°C lagern. Nach dem Versand ein Jahr lang stabil
Lagerungspuffer:
PBS mit 0.02% Natriumazid und 50% Glycerin pH 7.3.
Aliquotieren ist nicht notwendig bei -20°C Lagerung

*** 20ul-Größen enthalten 0.1% BSA

For technical support and original validation data for this product please contact:
T: 1 (888) 4PTGLAB (1-888-478-4522) (toll free in USA), or 1(312) 455-8498 (outside USA)
E: proteintech@ptglab.com
W: ptglab.com

This product is exclusively available under Proteintech Group brand and is not available to purchase from any other manufacturer.

Ausgewählte Validierungsdaten



HeLa cells were subjected to SDS PAGE followed by western blot with 10400-1-AP (CARD14 antibody) at dilution of 1:500 incubated at room temperature for 1.5 hours.