

Nur für Forschungszwecke

# RFC2 Polyklonaler Antikörper

Katalog-Nr.: 10410-1-AP

5 Publikationen



## Allgemeine Informationen

Katalog-Nr.:  
10410-1-AP

Größe:  
150ul, Konzentration: 240 µg/ml von  
Nanodrop und 153 µg/ml durch die  
Bradford-Methode mit BSA als  
Standard;

Wirt:  
Kaninchen

Isotyp:  
IgG

Immunogen Katalognummer:  
AG0663

GenBank-Zugangsnummer:  
BC002813

GeneID (NCBI):  
5982

Vollständiger Name:  
replication factor C (activator 1) 2,  
40kDa

Berechnete Masse:  
40 kDa

Beobachtete Masse:  
35-40 kDa

Reinigungsmethode:

Antigen-Affinitätsreinigung

Empfohlene Verdünnungen:

WB 1:500-1:1000  
IP 0.5-4.0 µg für IP und 1:500-1:1000  
für WB  
IF 1:50-1:500

## Anwendungen

Geprüfte Anwendungen:

IF, IP, WB, ELISA

In Publikationen genannte Anwendungen:

WB

Getestete Reaktivität:

Human, Maus, Ratte

Zitierte Arten:

Human, Maus

Positivkontrollen:

WB : HeLa-Zellen, MCF-7-Zellen, Raji-Zellen

IP : HeLa-Zellen,

IF : HeLa-Zellen,

## Hintergrundinformationen

RFC2, also named as RFC40, belongs to the activator 1 small subunits family. It is a 40kd Activator 1 subunit. It binds ATP. The elongation of primed DNA templates by DNA polymerase delta and epsilon requires the action of the accessory proteins proliferating cell nuclear antigen (PCNA) and activator 1. RFC2 is a constitutively expressed protein essential for both DNA repair and replication. (PMID: 20660762).

## Bemerkenswerte Veröffentlichungen

Verfasser	Pubmed ID	Journal	Anwendung
Caron Etienne E	21952136	Mol Syst Biol	WB
Chiang Po-Min PM	20660762	Proc Natl Acad Sci U S A	WB
Xu Zhao	35210438	Sci Rep	WB

## Lagerung

Lagerungsbedingungen:

Bei -20°C lagern. Nach dem Versand ein Jahr lang stabil

Lagerungspuffer:

PBS mit 0.02% Natriumazid und 50% Glycerin pH 7.3.

Aliquotieren ist nicht notwendig bei -20°C Lagerung

\*\*\* 20ul-Größen enthalten 0.1% BSA

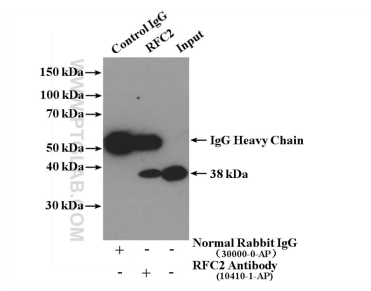
For technical support and original validation data for this product please contact:

T: 1 (888) 4PTGLAB (1-888-478-4522) (toll free  
in USA), or 1(312) 455-8498 (outside USA)

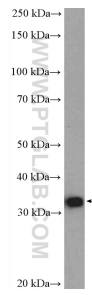
E: proteintech@ptglab.com  
W: ptglab.com

This product is exclusively available under Proteintech Group brand and is not available to purchase from any other manufacturer.

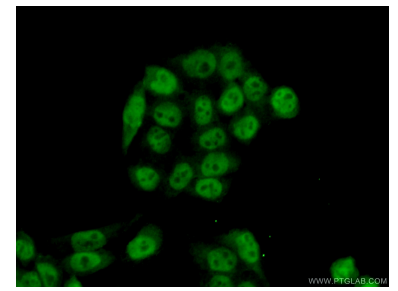
## Ausgewählte Validierungsdaten



IP result of anti-RFC2 (IP:10410-1-AP, 4 $\mu$ g; Detection:10410-1-AP 1:500) with HeLa cells lysate 3000  $\mu$ g.



HeLa cells were subjected to SDS PAGE followed by western blot with 10410-1-AP (RFC2 Antibody) at dilution of 1:600 incubated at room temperature for 1.5 hours.



Immunofluorescent analysis of (10% Formaldehyde) fixed HeLa cells using 10410-1-AP (RFC2 antibody) at dilution of 1:50 and Alexa Fluor 488-conjugated AffiniPure Goat Anti-Rabbit IgG(H+L).