

Nur für Forschungszwecke

SLC25A3 Polyklonaler Antikörper

Katalog-Nr.: 10420-1-AP

Vorgestelltes Produkt



Allgemeine Informationen

Katalog-Nr.: 10420-1-AP	GenBank-Zugangsnummer: BC003504	Reinigungsmethode: Antigen-Affinitätsreinigung
Größe: 150ul , Konzentration: 700 µg/ml von Nanodrop;	GeneID (NCBI): 5250	Empfohlene Verdünnungen: WB 1:500-1:3000 IHC 1:50-1:500
Wirt: Kaninchen	Vollständiger Name: solute carrier family 25 (mitochondrial carrier; phosphate carrier), member 3	
Isotyp: IgG	Berechnete Masse: 40 kDa	
Immunogen Katalognummer: AG0667	Beobachtete Masse: 40-43 kDa	

Anwendungen

Geprüfte Anwendungen: IHC, WB, ELISA	Positivkontrollen:
Getestete Reaktivität: Human, Ratte	WB : HEK-293-Zellen, HeLa-Zellen, HepG2-Zellen, MOLT-4-Zellen, PC-12-Zellen
Hinweis-IHC: Antigendemaskierung mit TE-Puffer pH 9,0 empfohlen. (*) Wahlweise kann die Antigendemaskierung auch mit Citratpuffer pH 6,0 erfolgen.	IHC : humanes Lungenkarzinomgewebe,

Hintergrundinformationen

The mitochondrial phosphate carrier SLC25A3 belongs to the SLC25 family, which is the largest family of solute carriers. SLC25A3 encodes the phosphate carrier PiC that catalyses the import of phosphate into mitochondria where it is needed for ATP synthesis. SLC25A3 has two isoforms SLC25A3-A (a heart-type isoform) and SLC25A3-B (a liver-type isoform) as a result of alternative splicing of exon 3. It has been reported that SLC25A3 mutations are associated with mitochondrial phosphate carrier deficiency, respiratory distress and hypertrophic cardiomyopathy. (PMID: 15984930, 27780865, 20877624)

Lagerung

Lagerungsbedingungen:
Bei -20°C lagern. Nach dem Versand ein Jahr lang stabil
Lagerungspuffer:
PBS mit 0.02% Natriumazid und 50% Glycerin pH 7.3.
Aliquotieren ist nicht notwendig bei -20°C Lagerung

*** 20ul-Größen enthalten 0.1% BSA

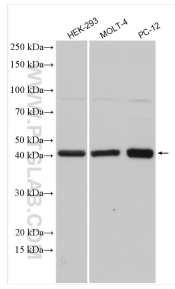
For technical support and original validation data for this product please contact:

T: 1 (888) 4PTGLAB (1-888-478-4522) (toll free
in USA), or 1(312) 455-8498 (outside USA)

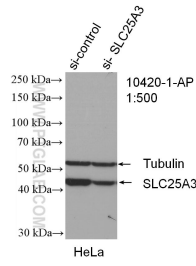
E: proteintech@ptglab.com
W: ptglab.com

This product is exclusively available under Proteintech Group brand and is not available to purchase from any other manufacturer.

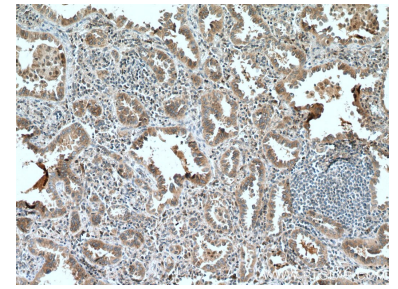
Ausgewählte Validierungsdaten



Various lysates were subjected to SDS PAGE followed by western blot with 10420-1-AP (SLC25A3 antibody) at dilution of 1:1500 incubated at room temperature for 1.5 hours.



WB result of SLC25A3 antibody (10420-1-AP; 1:500; incubated at room temperature for 1.5 hours) with sh-Control and sh-SLC25A3 transfected HeLa cells.



Immunohistochemical analysis of paraffin-embedded human lung cancer tissue slide using 10420-1-AP (SLC25A3 antibody) at dilution of 1:200 (under 10x lens). Heat mediated antigen retrieval with Tris-EDTA buffer (pH 9.0).