

Nur für Forschungszwecke

DIABLO Polyklonaler Antikörper

Katalog-Nr.:10434-1-AP

Vorgestelltes Produkt

11 Publikationen



Allgemeine Informationen

Katalog-Nr.:
10434-1-AP

Größe:
150ul, Konzentration: 400 µg/ml von
Nanodrop und 267 µg/ml durch die
Bradford-Methode mit BSA als
Standard;

Wirt:
Kaninchen

Isotyp:
IgG

Immunogen Katalognummer:
AG0696

GenBank-Zugangsnummer:
BC011909

GeneID (NCBI):
56616

Vollständiger Name:
diablo homolog (Drosophila)

Berechnete Masse:
27 kDa

Beobachtete Masse:
20 kDa

Reinigungsmethode:

Antigen-Affinitätsreinigung

Empfohlene Verdünnungen:

WB 1:2000-1:16000
IP 0.5-4.0 ug für IP und 1:1000-1:4000
für WB
IHC 1:20-1:200
IF 1:50-1:500

Anwendungen

Geprüfte Anwendungen:

FC, IF, IHC, IP, WB, ELISA

In Publikationen genannte Anwendungen:

IHC, WB

Getestete Reaktivität:

Human, Maus, Ratte

Zitierte Arten:

Hamster, Human, Maus, Ratte

Hinweis-IHC: Antigendemaskierung mit TE-Puffer pH 9,0 empfohlen. (*) Wahlweise kann die Antigendemaskierung auch mit Citratpuffer pH 6,0 erfolgen.

Positivkontrollen:

WB : HEK-293-Zellen, HeLa-Zellen, HepG2-Zellen,
Maushodengewebe, Rattenhodengewebe

IP : HepG2-Zellen,

IHC : humanes Hodengewebe, humanes Nierengewebe

IF : HeLa-Zellen,

Hintergrundinformationen

DIABLO, also named as SMAC, promotes apoptosis by activating caspases in the cytochrome c/Apaf-1/caspase-9 pathway. DIABLO inhibits the activity of BIRC6/bruce by inhibiting its binding to caspases. This antibody recognizes all the three isoforms (27 kDa and 22 kDa) of DIABLO. The highest expression was in the testis, adrenal gland, and ears.

Bemerkenswerte Veröffentlichungen

Verfasser	Pubmed ID	Journal	Anwendung
Hongtao Duan	29151915	Oncol Lett	WB
Tao Zhang	30187480	J Cell Physiol	WB
Yucong Xue	33173965	Mol Med Rep	IHC

Lagerung

Lagerungsbedingungen:

Bei -20°C lagern. Nach dem Versand ein Jahr lang stabil

Lagerungspuffer:

PBS mit 0.02% Natriumazid und 50% Glycerin pH 7.3.

Aliquotieren ist nicht notwendig bei -20°C Lagerung

*** 20ul-Größen enthalten 0.1% BSA

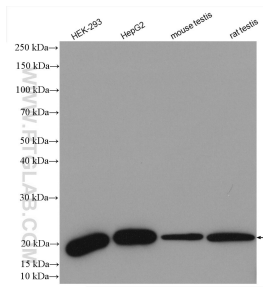
For technical support and original validation data for this product please contact:

T: 1 (888) 4PTGLAB (1-888-478-4522) (toll free
in USA), or 1(312) 455-8498 (outside USA)

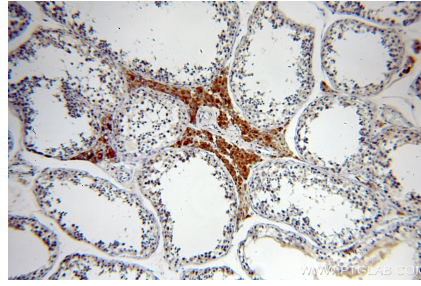
E: proteintech@ptglab.com
W: ptglab.com

This product is exclusively available under Proteintech Group brand and is not available to purchase from any other manufacturer.

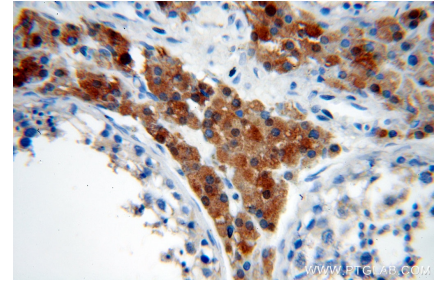
Ausgewählte Validierungsdaten



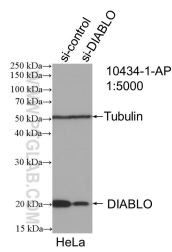
Various lysates were subjected to SDS PAGE followed by western blot with 10434-1-AP (DIABLO antibody) at dilution of 1:8000 incubated at room temperature for 1.5 hours.



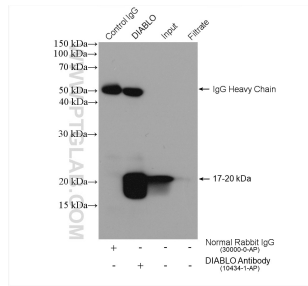
Immunohistochemical analysis of paraffin-embedded human testis using 10434-1-AP (DIABLO antibody) at dilution of 1:50 (under 10x lens).



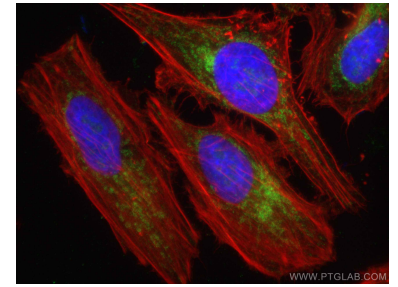
Immunohistochemical analysis of paraffin-embedded human testis using 10434-1-AP (DIABLO antibody) at dilution of 1:50 (under 40x lens).



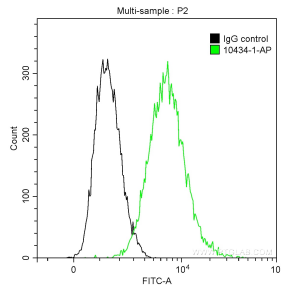
WB result of DIABLO antibody (10434-1-AP; 1:5000; incubated at room temperature for 1.5 hours) with sh-Control and sh-DIABLO transfected HeLa cells.



IP result of anti-DIABLO (IP:10434-1-AP, 4ug; Detection:10434-1-AP 1:2000) with HepG2 cells lysate 880 ug.



Immunofluorescent analysis of (4% PFA) fixed HeLa cells using DIABLO antibody (10434-1-AP) at dilution of 1:200 and CoraLite®488-Conjugated AffiniPure Goat Anti-Rabbit IgG(H+L).



1x10⁶ Jurkat cells were intracellularly stained with 0.2 ug Anti-Human DIABLO (10434-1-AP) and CoraLite®488-Conjugated AffiniPure Goat Anti-Rabbit IgG(H+L) at dilution 1:1000 (green), and 0.2 ug Control Antibody. Cells were fixed with 90% MeOH.