

Nur für Forschungszwecke

# DSE Polyklonaler Antikörper

Katalog-Nr.: 10452-1-AP

1 Publikationen



## Allgemeine Informationen

<b>Katalog-Nr.:</b> 10452-1-AP	<b>GenBank-Zugangsnummer:</b> BC039245	<b>Reinigungsmethode:</b> Antigen-Affinitätsreinigung
<b>Größe:</b> 150ul, Konzentration: 350 µg/ml von Nanodrop und 267 µg/ml durch die Bradford-Methode mit BSA als Standard;	<b>GeneID (NCBI):</b> 29940	<b>Empfohlene Verdünnungen:</b> IHC 1:20-1:200
<b>Wirt:</b> Kaninchen	<b>Vollständiger Name:</b> dermatan sulfat epimerase	
<b>Isotyp:</b> IgG	<b>Berechnete Masse:</b> 958 aa, 110 kDa	
<b>Immunogen Katalognummer:</b> AG0695		

## Anwendungen

<b>Geprüfte Anwendungen:</b> IHC, ELISA	<b>Positivkontrollen:</b> IHC : humanes Leberkarzinomgewebe,
<b>In Publikationen genannte Anwendungen:</b> IF, IHC	
<b>Getestete Reaktivität:</b> Human	
<b>Zitierte Arten:</b> Human	
<b>Hinweis-IHC: Antigendemaskierung mit TE-Puffer pH 9,0 empfohlen. (*) Wahlweise kann die Antigendemaskierung auch mit Citratpuffer pH 6,0 erfolgen.</b>	

## Hintergrundinformationen

DSE, also named as SART2 and DSEPI, is an enzyme that converts D-glucuronic acid to L-iduronic acid residues in dermatan sulphate biosynthesis. It is also identified to be a tumour-associated antigen. DSE is recognized by cytotoxic T cells (CTLs) and its enhanced expression in many cancers has been reported. DSE is a potential candidate for a tumour antigen with immunogenicity.

## Bemerkenswerte Veröffentlichungen

Verfasser	Pubmed ID	Journal	Anwendung
Mizukoshi Eishiro E	22830596	Liver Int	IHC, IF

## Lagerung

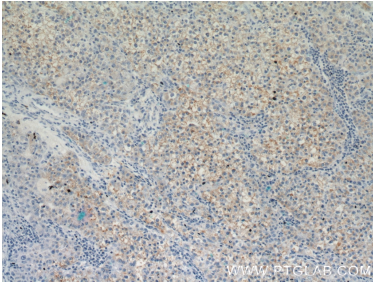
**Lagerungsbedingungen:**  
Bei -20°C lagern. Nach dem Versand ein Jahr lang stabil  
**Lagerungspuffer:**  
PBS mit 0.02% Natriumazid und 50% Glycerin pH 7.3.  
Aliquotieren ist nicht notwendig bei -20°C Lagerung

\*\*\* 20ul-Größen enthalten 0.1% BSA

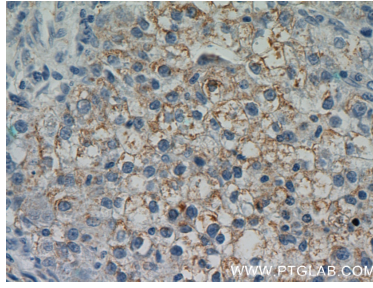
For technical support and original validation data for this product please contact:  
T: 1 (888) 4PTGLAB (1-888-478-4522) (toll free in USA), or 1(312) 455-8498 (outside USA)  
E: proteintech@ptglab.com  
W: ptglab.com

This product is exclusively available under Proteintech Group brand and is not available to purchase from any other manufacturer.

## Ausgewählte Validierungsdaten



Immunohistochemical analysis of paraffin-embedded human liver cancer using 10452-1-AP (DSE antibody) at dilution of 1:50 (under 10x lens).



Immunohistochemical analysis of paraffin-embedded human liver cancer using 10452-1-AP (DSE antibody) at dilution of 1:50 (under 40x lens).