

Nur für Forschungszwecke

CLTB Polyklonaler Antikörper



Katalog-Nr.: 10455-1-AP

Vorgestelltes Produkt

3 Publikationen

Allgemeine Informationen

Katalog-Nr.:
10455-1-AP

Größe:
150ul, Konzentration: 1000 µg/ml von 1212 Nanodrop und 300 µg/ml durch die Bradford-Methode mit BSA als Standard;

Wirt:
Kaninchen

Isotyp:
IgG

Immunogen Katalognummer:
AG0707

GenBank-Zugangsnummer:
BC006457

GeneID (NCBI):
Vollständiger Name:
clathrin, light chain (Lcb)

Berechnete Masse:
23 kDa

Beobachtete Masse:
32-38 kDa

Reinigungsmethode:
Antigen-Affinitätsreinigung

Empfohlene Verdünnungen:
WB 1:500-1:2000
IP 0.5-4.0 µg für IP und 1:500-1:1000 für WB
IF 1:50-1:500

Anwendungen

Geprüfte Anwendungen:
IF, IP, WB, ELISA

In Publikationen genannte Anwendungen:
WB

Getestete Reaktivität:
Human, Maus, Ratte

Zitierte Arten:
Human, Maus

Positivkontrollen:

WB: Maus-Thymusgewebe, humanes Hirngewebe, Maushirngewebe, PC-3-Zellen

IP: Maushirngewebe,

IF: HeLa-Zellen, HEK-293-Zellen

Hintergrundinformationen

Clathrin is the major protein of the polyhedral coat of coated pits and vesicles which entrap specific macromolecules during receptor-mediated endocytosis. The clathrin molecule has a triskelion shape. Each clathrin triskelion is composed of three identical heavy chains (180 kDa) and three light chains of two types, LCA (CLTA) and LCB (CLTB) (30-40 kDa). The light chain subunits are thought to regulate the formation or disassembly of clathrin coats. (PMID: 2445759; 8374173; 3563513)

Bemerkenswerte Veröffentlichungen

| Verfasser | Pubmed ID | Journal | Anwendung |
|--------------------|-----------|--------------------------|-----------|
| Lisa Redlingshöfer | 32907943 | Proc Natl Acad Sci U S A | WB |
| Hongyun Liu | 35862701 | J Virol | WB |
| Shuang Wu | 27540116 | Proc Natl Acad Sci U S A | WB |

Lagerung

Lagerungsbedingungen:

Bei -20°C lagern. Nach dem Versand ein Jahr lang stabil

Lagerungspuffer:

PBS mit 0.02% Natriumazid und 50% Glycerin pH 7.3.

Aliquotieren ist nicht notwendig bei -20°C Lagerung

***** 20ul-Größen enthalten 0.1% BSA**

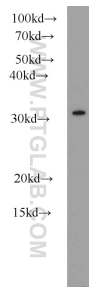
For technical support and original validation data for this product please contact:

T: 1 (888) 4PTGLAB (1-888-478-4522) (toll free in USA), or 1(312) 455-8498 (outside USA)

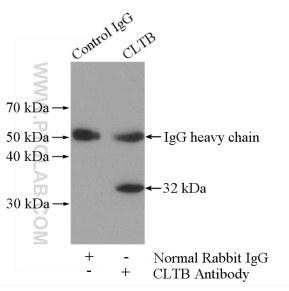
E: proteintech@ptglab.com
W: ptglab.com

This product is exclusively available under Proteintech Group brand and is not available to purchase from any other manufacturer.

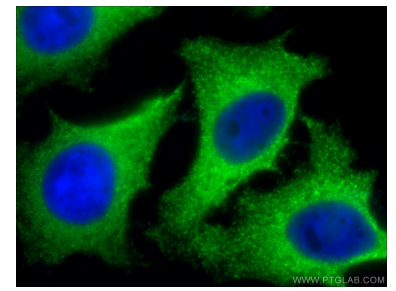
Ausgewählte Validierungsdaten



mouse thymus tissue were subjected to SDS PAGE followed by western blot with 10455-1-AP (CLTB antibody) at dilution of 1:1000 incubated at room temperature for 1.5 hours.



IP Result of anti-CLTB (IP:10455-1-AP, 4 μ g; Detection:10455-1-AP 1:500) with mouse brain tissue lysate 4000 μ g.



Immunofluorescent analysis of (10% Formaldehyde) fixed HeLa cells using 10455-1-AP (CLTB antibody) at dilution of 1:100 and Alexa Fluor 488-conjugated AffiniPure Goat Anti-Rabbit IgG(H+L).