

Nur für Forschungszwecke

NELF-A Polyklonaler Antikörper

Katalog-Nr.: 10456-1-AP

Vorgestelltes Produkt

4 Publikationen



Allgemeine Informationen

Katalog-Nr.:
10456-1-AP

Größe:
150ul, Konzentration: 700 µg/ml von
Nanodrop und 367 µg/ml durch die
Bradford-Methode mit BSA als
Standard;

Wirt:
Kaninchen

Isotyp:
IgG

Immunogen Katalognummer:
AG0708

GenBank-Zugangsnummer:
BC002764

GeneID (NCBI):
7469

Vollständiger Name:
Wolf-Hirschhorn syndrome candidate
2

Berechnete Masse:
57 kDa

Beobachtete Masse:
57 kDa

Reinigungsmethode:

Antigen-Affinitätsreinigung

Empfohlene Verdünnungen:

WB 1:500-1:2000
IP 0.5-4.0 µg für IP und 1:500-1:1000
für WB
IF 1:10-1:100

Anwendungen

Geprüfte Anwendungen:

IF, IP, WB, ELISA

In Publikationen genannte Anwendungen:

WB

Getestete Reaktivität:

Human, Maus

Zitierte Arten:

Human, Maus

Positivkontrollen:

WB : HeLa-Zellen, Jurkat-Zellen, Maushirngewebe,
Mauslebergewebe

IP : Maushirngewebe,

IF : HeLa-Zellen,

Hintergrundinformationen

WHSC2, also known as NELF-A, is a component of the Negative ELongation Factor complex, which inhibits RNA polymerase II progression early during elongation (a process referred to as 'promoter proximal pausing'), thereby altering expression of its target genes in a positive and negative manner [PMID:19245807]. This complex acts with DRB sensitivity-inducing factor (DSIF), a heterodimer of SPT4 and SPT5, to cause transcriptional pausing of RNA polymerase II [PMID:12612062].

Bemerkenswerte Veröffentlichungen

Verfasser	Pubmed ID	Journal	Anwendung
Seina Ohe	36463234	Nat Commun	WB
Yuki Aoi	34480849	Mol Cell	
Xiaodong Lu	27353326	Nucleic Acids Res	WB

Lagerung

Lagerungsbedingungen:

Bei -20°C lagern. Nach dem Versand ein Jahr lang stabil

Lagerungspuffer:

PBS mit 0.02% Natriumazid und 50% Glycerin pH 7.3.

Aliquotieren ist nicht notwendig bei -20°C Lagerung

*** 20ul-Größen enthalten 0.1% BSA

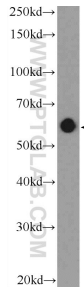
For technical support and original validation data for this product please contact:

T: 1 (888) 4PTGLAB (1-888-478-4522) (toll free
in USA), or 1(312) 455-8498 (outside USA)

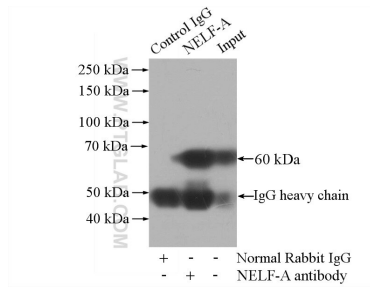
E: proteintech@ptglab.com
W: ptglab.com

This product is exclusively available under Proteintech Group brand and is not available to purchase from any other manufacturer.

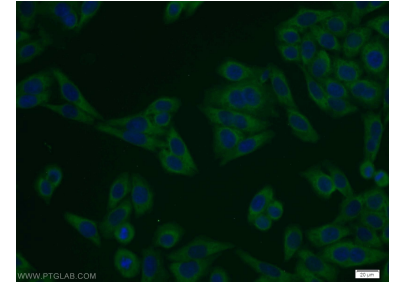
Ausgewählte Validierungsdaten



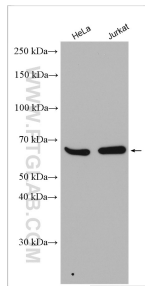
HeLa cells were subjected to SDS PAGE followed by western blot with 10456-1-AP (NELF-A Antibody) at dilution of 1:1000 incubated at room temperature for 1.5 hours.



IP Result of anti-NELF-A (IP:10456-1-AP, 4ug; Detection:10456-1-AP 1:500) with mouse brain tissue lysate 3440ug.



Immunofluorescent analysis of HeLa cells using 10456-1-AP (NELF-A antibody) at dilution of 1:25 and Alexa Fluor 488-conjugated AffiniPure Goat Anti-Rabbit IgG(H+L).



Various lysates were subjected to SDS PAGE followed by western blot with 10456-1-AP (NELF-A antibody) at dilution of 1:8000 incubated at room temperature for 1.5 hours.