

Nur für Forschungszwecke

LAMA4 (Isoform 3) Polyklonaler Antikörper



Katalog-Nr.:10465-1-AP

6 Publikationen

Allgemeine Informationen

Katalog-Nr.: 10465-1-AP	GenBank-Zugangsnummer: BC004241	Reinigungsmethode: Antigen-Affinitätsreinigung
Größe: 150ul, Konzentration: 300 µg/ml von Nanodrop und 147 µg/ml durch die Bradford-Methode mit BSA als Standard;	GeneID (NCBI): 3910	Empfohlene Verdünnungen: WB 1:500-1:1000 IHC 1:20-1:200
Wirt: Kaninchen	Vollständiger Name: laminin, alpha 4	
Isotyp: IgG	Berechnete Masse: 13 kDa	
Immunogen Katalognummer: AG0736	Beobachtete Masse: 11-13 kDa	

Anwendungen

Geprüfte Anwendungen: IHC, WB,ELISA	Positivkontrollen: WB : humanes Herzgewebe, humanes Skelettmuskelgewebe IHC : humanes Eierstockgewebe,
In Publikationen genannte Anwendungen: IHC, WB	
Getestete Reaktivität: Human	
Zitierte Arten: Human, Maus	

Hinweis-IHC: Antigendemaskierung mit TE-Puffer pH 9,0 empfohlen. (*) Wahlweise kann die Antigendemaskierung auch mit Citratpuffer pH 6,0 erfolgen.

Hintergrundinformationen

Laminin is a basement membrane glycoprotein composed of three nonidentical chains, A, B1, and B2 (PMID: 7959779). LAMA4 (laminin, alpha 4), an A chain variant, is a subunit of laminin-8 (laminin-411), laminin-9 (laminin-421) and laminin-14 (laminin-423) (PMID: 10842354; 10964957). LAMA4 is widely distributed in developing and adult human tissues, and mainly localized to mesenchyme-derived tissues (PMID: 12133914). It may have a role in formation and function of endothelium, transmigration of inflammatory cells through endothelium, and invasion of certain tumors (PMID: 17533363). Three alternatively spliced mRNAs give rise to three isoforms. This antibody was generated against the full length (1-120aa) of isoform 3.

Bemerkenswerte Veröffentlichungen

Verfasser	Pubmed ID	Journal	Anwendung
Katsutaka Mitachi	33753854	Sci Rep	IHC
Zhi-Xue Yang	29434522	Cancer Cell Int	WB,IHC
Li Lin	33635162	Am J Physiol Heart Circ Physiol	IHC

Lagerung

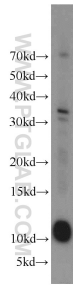
Lagerungsbedingungen:
Bei -20°C lagern. Nach dem Versand ein Jahr lang stabil
Lagerungspuffer:
PBS mit 0.02% Natriumazid und 50% Glycerin pH 7.3.
Aliquotieren ist nicht notwendig bei -20°C Lagerung

*** 20ul-Größen enthalten 0.1% BSA

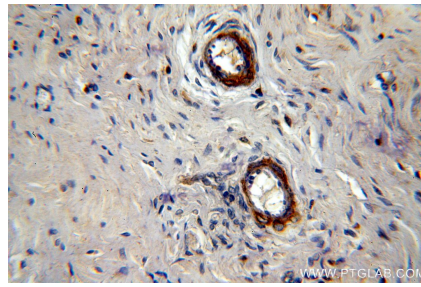
For technical support and original validation data for this product please contact:
T: 1 (888) 4PTGLAB (1-888-478-4522) (toll free in USA), or 1(312) 455-8498 (outside USA)
E: proteintech@ptglab.com
W: ptglab.com

This product is exclusively available under Proteintech Group brand and is not available to purchase from any other manufacturer.

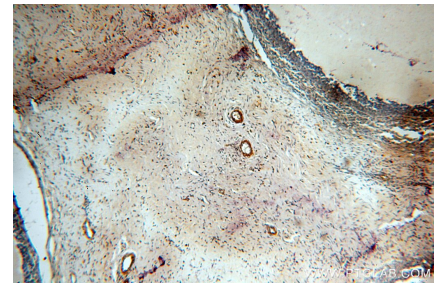
Ausgewählte Validierungsdaten



human heart tissue were subjected to SDS PAGE followed by western blot with 10465-1-AP (LAMA4 antibody) at dilution of 1:1000 incubated at room temperature for 1.5 hours.



Immunohistochemical analysis of paraffin-embedded human ovary using 10465-1-AP (LAMA4 antibody) at dilution of 1:100 (under 40x lens).



Immunohistochemical analysis of paraffin-embedded human ovary using 10465-1-AP (LAMA4 antibody) at dilution of 1:100 (under 10x lens).