

Nur für Forschungszwecke

# EEF1B2 Polyklonaler Antikörper

Katalog-Nr.:10483-1-AP

Vorgestelltes Produkt

9 Publikationen



## Allgemeine Informationen

Katalog-Nr.:  
10483-1-AP

Größe:  
150ul, Konzentration: 600 µg/ml von  
Nanodrop und 213 µg/ml durch die  
Bradford-Methode mit BSA als  
Standard;

Wirt:  
Kaninchen

Isotyp:  
IgG

Immunogen Katalognummer:  
AG0742

GenBank-Zugangsnummer:  
BC004931

GeneID (NCBI):  
1933

Vollständiger Name:  
eukaryotic translation elongation  
factor 1 beta 2

Berechnete Masse:  
29 kDa

Beobachtete Masse:  
34 kDa

Reinigungsmethode:

Antigen-Affinitätsreinigung

Empfohlene Verdünnungen:

WB 1:500-1:2000

IHC 1:20-1:200

## Anwendungen

Geprüfte Anwendungen:

IHC, WB, ELISA

In Publikationen genannte Anwendungen:

IF, IP, WB

Getestete Reaktivität:

Human, Maus, Ratte

Zitierte Arten:

Human, Maus, Ratte

**Hinweis-IHC: Antigendemaskierung mit TE-Puffer pH 9,0 empfohlen. (\*) Wahlweise kann die Antigendemaskierung auch mit Citratpuffer pH 6,0 erfolgen.**

Positivkontrollen:

WB : PC-3-Zellen, HEK-293-Zellen, HeLa-Zellen, HepG2-Zellen, Jurkat-Zellen, Mausnierengewebe, SKOV-3-Zellen

IHC : humanes Pankreaskarzinomgewebe,

## Hintergrundinformationen

In eukaryotes, the translation elongation factor eEF1A responsible for transporting amino-acylated tRNA to the ribosome forms a higher-order complex, eEF1H, with its guanine-nucleotide-exchange factor eEF1B. eEF1B consists of three subunits: eEF1B alpha, eEF1B beta and eEF1B gamma. The eEF1B2 possess the nucleotide-exchange activity. Although several models on the basis of in vitro experiments have been proposed for the macromolecular organization of the eEF1H complex, these models differ in various aspects. The human eukaryote elongation factor 1 beta 2 (eEF1B2) migrated as a 30 kDa protein in SDS-PAGE. This antibody is a rabbit polyclonal antibody raised against full length EEF1B2 of human origin.

## Bemerkenswerte Veröffentlichungen

Verfasser	Pubmed ID	Journal	Anwendung
Yusuke Terui	25425115	Amino Acids	WB
Pitteri Sharon J SJ	19936259	PLoS One	WB
Emily M Schleicher	33137164	PLoS Genet	WB

## Lagerung

Lagerungsbedingungen:

Bei -20°C lagern. Nach dem Versand ein Jahr lang stabil

Lagerungspuffer:

PBS mit 0.02% Natriumazid und 50% Glycerin pH 7.3.

Aliquotieren ist nicht notwendig bei -20°C Lagerung

\*\*\* 20ul-Größen enthalten 0.1% BSA

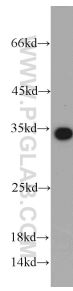
For technical support and original validation data for this product please contact:

T: 1 (888) 4PTGLAB (1-888-478-4522) (toll free in USA), or 1(312) 455-8498 (outside USA)

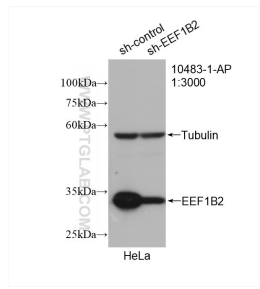
E: proteintech@ptglab.com  
W: ptglab.com

This product is exclusively available under Proteintech Group brand and is not available to purchase from any other manufacturer.

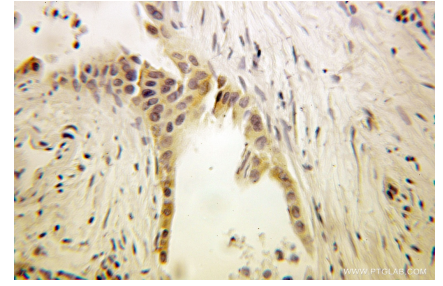
## Ausgewählte Validierungsdaten



PC-3 cells were subjected to SDS PAGE followed by western blot with 10483-1-AP (EEF1B2 antibody) at dilution of 1:1000 incubated at room temperature for 1.5 hours.



WB result of EEF1B2 antibody (10483-1-AP; 1:3000; incubated at room temperature for 1.5 hours) with sh-Control and sh-EEF1B2 transfected HeLa cells.



Immunohistochemical analysis of paraffin-embedded human pancreas cancer using 10483-1-AP (EEF1B2 antibody) at dilution of 1:100 (under 25x lens).