

Nur für Forschungszwecke

SNCB Polyklonaler Antikörper

Katalog-Nr.:10498-1-AP



Allgemeine Informationen

Katalog-Nr.:
10498-1-AP

Größe:
150ul , Konzentration: 240 µg/ml von
Nanodrop und 150 µg/ml durch die
Bradford-Methode mit BSA als
Standard;

Wirt:
Kaninchen

Isotyp:
IgG

Immunogen Katalognummer:
AG0772

GenBank-Zugangsnummer:
BC002902

GeneID (NCBI):
6620

Vollständiger Name:
synuclein, beta

Berechnete Masse:
14 kDa

Beobachtete Masse:
14-18 kDa

Reinigungsmethode:

Antigen-Affinitätsreinigung

Empfohlene Verdünnungen:

WB 1:500-1:1000

IP 0.5-4.0 ug für IP und 1:500-1:1000

für WB

IHC 1:10-1:100

IF 1:10-1:100

Anwendungen

Geprüfte Anwendungen:

FC, IF, IHC, IP, WB, ELISA

Getestete Reaktivität:

Human, Maus, Ratte

**Hinweis-IHC: Antigendemaskierung mit TE-
Puffer pH 9,0 empfohlen. (*) Wahlweise
kann die Antigendemaskierung auch mit
Citratpuffer pH 6,0 erfolgen.**

Positivkontrollen:

WB : Maushirngewebe, humanes Hirngewebe,
Rattenhirngewebe

IP : Maushirngewebe,

IHC : humanes Mammakarzinomgewebe,

IF : HepG2-Zellen,

Hintergrundinformationen

Lagerung

Lagerungsbedingungen:

Bei -20°C lagern. Nach dem Versand ein Jahr lang stabil

Lagerungspuffer:

PBS mit 0.02% Natriumazid und 50% Glycerin pH 7.3.

Aliquotieren ist nicht notwendig bei -20°C Lagerung

*** 20ul-Größen enthalten 0.1% BSA

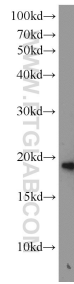
For technical support and original validation data for this product please contact:

T: 1 (888) 4PTGLAB (1-888-478-4522) (toll free
in USA), or 1(312) 455-8498 (outside USA)

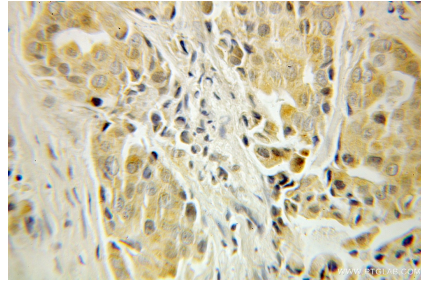
E: proteintech@ptglab.com
W: ptglab.com

This product is exclusively available under Proteintech
Group brand and is not available to purchase from any
other manufacturer.

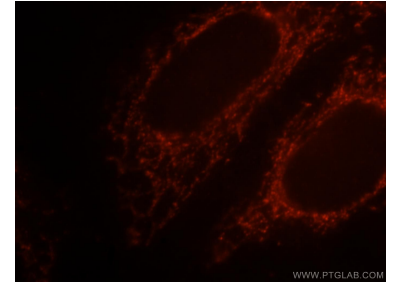
Ausgewählte Validierungsdaten



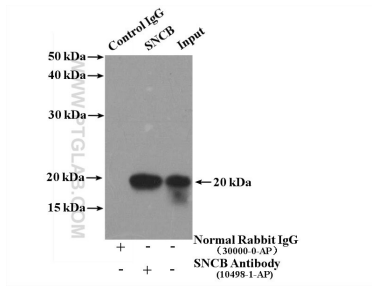
mouse brain tissue were subjected to SDS PAGE followed by western blot with 10498-1-AP (SNCB antibody) at dilution of 1:600 incubated at room temperature for 1.5 hours.



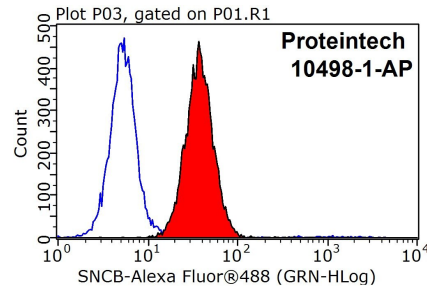
Immunohistochemical analysis of paraffin-embedded human breast cancer using 10498-1-AP (SNCB antibody) at dilution of 1:10 (under 10x lens).



Immunofluorescent analysis of HepG2 cells, using SNCB antibody 10498-1-AP at 1:25 dilution and Rhodamine-labeled goat anti-rabbit IgG (red).



IP Result of anti-SNCB (IP:10498-1-AP, 4ug; Detection:10498-1-AP 1:500) with mouse brain tissue lysate 4000ug.



1x10⁶ HepG2 cells were stained with 0.2ug SNCB antibody (10498-1-AP, red) and control antibody (blue). Fixed with 90% MeOH blocked with 3% BSA (30 min). Alexa Fluor 488-conjugated AffiniPure Goat Anti-Rabbit IgG(H+L) with dilution 1:1000.