

Nur für Forschungszwecke

PSAT1 Polyklonaler Antikörper

Katalog-Nr.:10501-1-AP

Vorgestelltes Produkt

49 Publikationen



Allgemeine Informationen

Katalog-Nr.: 10501-1-AP	GenBank-Zugangsnummer: BC004863	Reinigungsmethode: Antigen-Affinitätsreinigung
Größe: 150ul , Konzentration: 800 µg/ml von Nanodrop;	GeneID (NCBI): 29968	Empfohlene Verdünnungen: WB 1:5000-1:50000 IP 0.5-4.0 ug für IP und 1:200-1:1000 für WB
Wirt: Kaninchen	Vollständiger Name: phosphoserine aminotransferase 1	IHC 1:200-1:800 IF 1:50-1:500
Isotyp: IgG	Berechnete Masse: 40 kDa	
Immunogen Katalognummer: AG0776	Beobachtete Masse: 37-40 kDa	

Anwendungen

Geprüfte Anwendungen:

IF, IHC, IP, WB, ELISA

In Publikationen genannte Anwendungen:

CoIP, IF, IHC, WB

Getestete Reaktivität:

Human, Ratte

Zitierte Arten:

Hausschwein, Human, Maus

Positivkontrollen:

WB: HeLa-Zellen, HEK-293-Zellen, HepG2-Zellen, Jurkat-Zellen, K-562-Zellen, Rattenhirngewebe

IP: HeLa-Zellen,

IHC: humanes Pankreaskarzinomgewebe, humanes Kolonkarzinomgewebe

IF: HepG2-Zellen,

Hinweis-IHC: Antigenemaskierung mit TE-Puffer pH 9,0 empfohlen. (*) Wahlweise kann die Antigenemaskierung auch mit Citratpuffer pH 6,0 erfolgen.

Hintergrundinformationen

PSAT1, also named as PSA and PSAT, belongs to the class-V pyridoxal-phosphate-dependent aminotransferase family and SerC subfamily. It catalyzes the reversible conversion of 3-phosphohydroxypyruvate to phosphoserine and of 3-hydroxy-2-oxo-4-phosphonooxybutanoate to phosphohydroxythreonine. PSAT1 represents a new interesting target for CRC therapy. (PMID:18221502) It may be implicated in altered serine metabolism and schizophrenia spectrum conditions. (PMID:20955740)

Bemerkenswerte Veröffentlichungen

Verfasser	Pubmed ID	Journal	Anwendung
Shengya Tian	31562192	Life Sci Alliance	WB
RL Yang	32940141	J Dent Res	WB,IF
Brandon J Gheller	33122122	Mol Metab	WB

Lagerung

Lagerungsbedingungen:

Bei -20°C lagern. Nach dem Versand ein Jahr lang stabil

Lagerungspuffer:

PBS mit 0.02% Natriumazid und 50% Glycerin pH 7.3.

Aliquotieren ist nicht notwendig bei -20°C Lagerung

*** 20ul-Größen enthalten 0.1% BSA

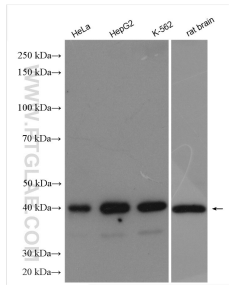
For technical support and original validation data for this product please contact:

T: 1 (888) 4PTGLAB (1-888-478-4522) (toll free in USA), or 1(312) 455-8498 (outside USA)

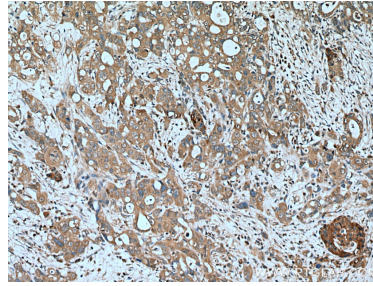
E: proteintech@ptglab.com
W: ptglab.com

This product is exclusively available under Proteintech Group brand and is not available to purchase from any other manufacturer.

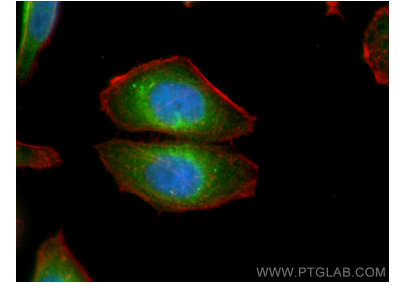
Ausgewählte Validierungsdaten



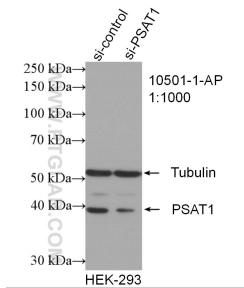
Various lysates were subjected to SDS PAGE followed by western blot with 10501-1-AP (PSAT1 antibody) at dilution of 1:10000 incubated at room temperature for 1.5 hours.



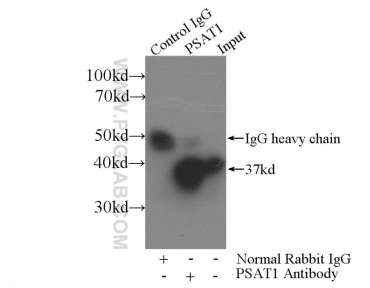
Immunohistochemical analysis of paraffin-embedded human pancreas cancer tissue slide using 10501-1-AP (PSAT1 antibody) at dilution of 1:400 (under 10x lens). Heat mediated antigen retrieval with Tris-EDTA buffer (pH 9.0).



Immunofluorescent analysis of (4% PFA) fixed HepG2 cells using PSAT1 antibody (10501-1-AP) at dilution of 1:200 and CoraLite®488-Conjugated AffiniPure Goat Anti-Rabbit IgG(H+L), CL594-Phalloidin (red).



WB result of PSAT1 antibody (10501-1-AP; 1:1000; incubated at room temperature for 1.5 hours) with sh-Control and sh-PSAT1 transfected HEK-293 cells.



IP Result of anti-PSAT1 (IP:10501-1-AP, 3ug; Detection:10501-1-AP 1:300) with HeLa cells lysate 2480ug.