

Nur für Forschungszwecke

GSTA2 Polyklonaler Antikörper

Katalog-Nr.:10505-1-AP

5 Publikationen



Allgemeine Informationen

Katalog-Nr.: 10505-1-AP	GenBank-Zugangsnummer: BC002895	Reinigungsmethode: Antigen-Affinitätsreinigung
Größe: 150ul , Konzentration: 900 µg/ml von Nanodrop und 400 µg/ml durch die Bradford-Methode mit BSA als Standard;	GeneID (NCBI): 2939	Empfohlene Verdünnungen: WB 1:500-1:2000 IHC 1:20-1:200
Wirt: Kaninchen	Vollständiger Name: glutathione S-transferase alpha 2	
Isotyp: IgG	Berechnete Masse: 26 kDa	
Immunogen Katalognummer: AG0781	Beobachtete Masse: 26 kDa	

Anwendungen

Geprüfte Anwendungen: IHC, WB,ELISA	Positivkontrollen: WB : humanes Hodengewebe, IHC : humanes Pankreaskarzinomgewebe, Maushirngewebe
In Publikationen genannte Anwendungen: IHC, WB	
Getestete Reaktivität: Human, Maus, Ratte	
Zitierte Arten: Human, Maus, Ratte	
Hinweis-IHC: Antigendemaskierung mit TE-Puffer pH 9,0 empfohlen. (*) Wahlweise kann die Antigendemaskierung auch mit Citratpuffer pH 6,0 erfolgen.	

Hintergrundinformationen

Bemerkenswerte Veröffentlichungen

Verfasser	Pubmed ID	Journal	Anwendung
Zhenyu Wang	31588244	Theranostics	IHC
Nagashima Reiko R	20562520	J Pharmacol Sci	WB
Xin Yan	34215920	Eur J Nutr	WB

Lagerung

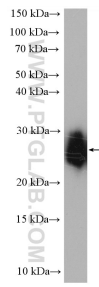
Lagerungsbedingungen:
Bei -20°C lagern. Nach dem Versand ein Jahr lang stabil
Lagerungspuffer:
PBS mit 0.02% Natriumazid und 50% Glycerin pH 7.3.
Aliquotieren ist nicht notwendig bei -20°C Lagerung

*** 20ul-Größen enthalten 0.1% BSA

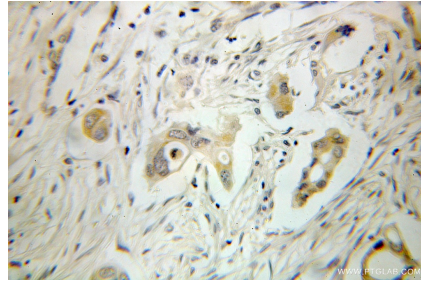
For technical support and original validation data for this product please contact:
T: 1 (888) 4PTGLAB (1-888-478-4522) (toll free in USA), or 1(312) 455-8498 (outside USA)
E: proteintech@ptglab.com
W: ptglab.com

This product is exclusively available under Proteintech Group brand and is not available to purchase from any other manufacturer.

Ausgewählte Validierungsdaten



human testis tissue were subjected to SDS PAGE followed by western blot with 10505-1-AP (GSTA2 antibody) at dilution of 1:1000 incubated at room temperature for 1.5 hours.



Immunohistochemical analysis of paraffin-embedded human pancreas cancer using 10505-1-AP (GSTA2 antibody) at dilution of 1:100 (under 10x lens).