

Nur für Forschungszwecke

# NCS1 Polyklonaler Antikörper

Katalog-Nr.:10506-2-AP

Vorgestelltes Produkt

2 Publikationen



## Allgemeine Informationen

Katalog-Nr.:  
10506-2-AP

Größe:

150ul, Konzentration: 1000 µg/ml von23413

Nanodrop und 500 µg/ml durch die  
Bradford-Methode mit BSA als  
Standard;

Wirt:

Kaninchen

Isotyp:

IgG

Immunogen Katalognummer:  
AG0784

GenBank-Zugangsnummer:

BC004856

GeneID (NCBI):

von23413

Vollständiger Name:

frequenin homolog (Drosophila)

Berechnete Masse:

22 kDa

Beobachtete Masse:

22 kDa

Reinigungsmethode:

Antigen-Affinitätsreinigung

Empfohlene Verdünnungen:

WB 1:1000-1:4000

IP 0.5-4.0 µg für IP und 1:500-1:2000

für WB

IHC 1:50-1:500

## Anwendungen

Geprüfte Anwendungen:

FC, IHC, IP, WB, ELISA

In Publikationen genannte Anwendungen:

WB

Getestete Reaktivität:

Human, Maus, Ratte

Zitierte Arten:

Maus

**Hinweis-IHC: Antigendemaskierung mit TE-  
Puffer pH 9,0 empfohlen. (\*) Wahlweise  
kann die Antigendemaskierung auch mit  
Citratpuffer pH 6,0 erfolgen.**

Positivkontrollen:

WB : Maushirngewebe, A431-Zellen, HepG2-Zellen,  
humanes Hirngewebe, Maus-Cerebellum-Gewebe, PC-  
3-Zellen, Rattenhirngewebe, SH-SY5Y-Zellen

IP : Maushirngewebe,

IHC : humanes Cerebellum-Gewebe, humanes  
Hirngewebe

## Hintergrundinformationen

NCS1 is a member of the neuronal calcium sensor gene family. It regulates G protein-coupled receptor phosphorylation in a calcium-dependent manner and can substitute for calmodulin. The protein is associated with secretory granules and modulates synaptic transmission and synaptic plasticity.

## Bemerkenswerte Veröffentlichungen

Verfasser	Pubmed ID	Journal	Anwendung
Bechara J Saab	19755107	Neuron	WB
Ho-Suk Mun	26639399	Sci Rep	WB

## Lagerung

Lagerungsbedingungen:

Bei -20°C lagern. Nach dem Versand ein Jahr lang stabil

Lagerungspuffer:

PBS mit 0.02% Natriumazid und 50% Glycerin pH 7.3.

Aliquotieren ist nicht notwendig bei -20°C Lagerung

\*\*\* 20ul-Größen enthalten 0.1% BSA

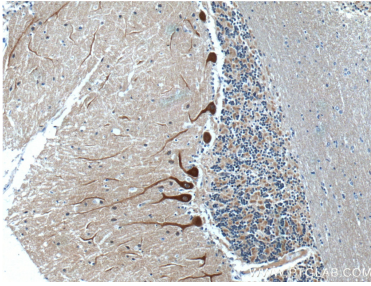
For technical support and original validation data for this product please contact:

T: 1 (888) 4PTGLAB (1-888-478-4522) (toll free  
in USA), or 1(312) 455-8498 (outside USA)

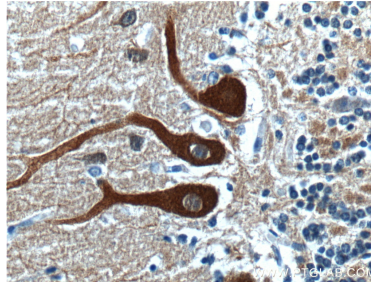
E: proteintech@ptglab.com  
W: ptglab.com

This product is exclusively available under Proteintech Group brand and is not available to purchase from any other manufacturer.

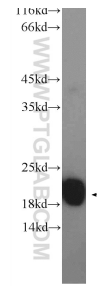
## Ausgewählte Validierungsdaten



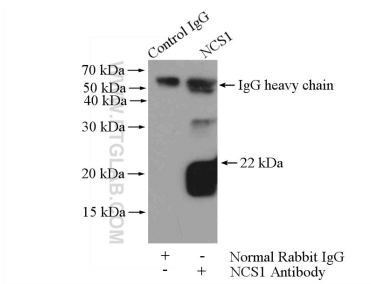
Immunohistochemical analysis of paraffin-embedded human cerebellum tissue slide using 10506-2-AP (NCS1 antibody at dilution of 1:200 (under 10x lens).



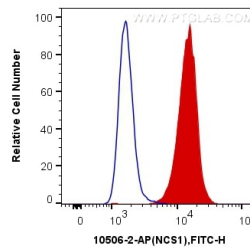
Immunohistochemical analysis of paraffin-embedded human cerebellum tissue slide using 10506-2-AP (NCS1 antibody at dilution of 1:200 (under 40x lens).



mouse brain tissue were subjected to SDS PAGE followed by western blot with 10506-2-AP (NCS1 antibody at dilution of 1:2000 incubated at room temperature for 1.5 hours.



IP Result of anti-NCS1 (IP:10506-2-AP, 4ug; Detection:10506-2-AP 1:1000) with mouse brain tissue lysate 4000ug.



1x10<sup>6</sup> SH-SY5Y cells were intracellularly stained with 0.2 ug Anti-Human NCS1 (10506-2-AP) and CoraLite®488-Conjugated AffiniPure Goat Anti-Rabbit IgG(H+L) at dilution 1:1000 (red), or 0.2 ug Control Antibody. Cells were fixed with 4% PFA and permeabilized with Flow Cytometry Perm Buffer (PF00011-C).