

Nur für Forschungszwecke

# PLEKHB1 Polyklonaler Antikörper

Katalog-Nr.:10512-1-AP



## Allgemeine Informationen

**Katalog-Nr.:**  
10512-1-AP

**Größe:**

150ul , Konzentration: 450 µg/ml von  
Nanodrop und 267 µg/ml durch die  
Bradford-Methode mit BSA als  
Standard;

**Wirt:**

Kaninchen

**Isotyp:**

IgG

**Immunogen Katalognummer:**  
AG0797

**GenBank-Zugangsnummer:**  
BC008075

**GeneID (NCBI):**

58473

**Vollständiger Name:**

pleckstrin homology domain  
containing, family B (evectins)  
member 1

**Berechnete Masse:**

21 kDa

**Beobachtete Masse:**

50 kDa

**Reinigungsmethode:**

Antigen-Affinitätsreinigung

**Empfohlene Verdünnungen:**

WB 1:200-1:1000

## Anwendungen

**Geprüfte Anwendungen:**

WB,ELISA

**Getestete Reaktivität:**

Human, Maus, Ratte

**Positivkontrollen:**

WB : SH-SY5Y-Zellen,

## Hintergrundinformationen

PLEKHB1, also named as Evectin-1, EVT1, KPL1, PHR1 and PHRET1, is required for proper localization of retinogeniculate projections but not for eye-specific segregation. PLEKHB1 has 4 isoforms with MW from 21-27kd. It has Dimer form with MW 42-54 kDa.

## Lagerung

**Lagerungsbedingungen:**

Bei -20°C lagern. Nach dem Versand ein Jahr lang stabil

**Lagerungspuffer:**

PBS mit 0.02% Natriumazid und 50% Glycerin pH 7.3.

Aliquotieren ist nicht notwendig bei -20°C Lagerung

**\*\*\* 20ul-Größen enthalten 0.1% BSA**

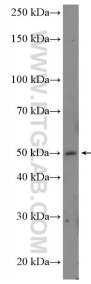
For technical support and original validation data for this product please contact:

T: 1 (888) 4PTGLAB (1-888-478-4522) (toll free  
in USA), or 1(312) 455-8498 (outside USA)

E: [proteintech@ptglab.com](mailto:proteintech@ptglab.com)  
W: [ptglab.com](http://ptglab.com)

**This product is exclusively available under Proteintech Group brand and is not available to purchase from any other manufacturer.**

## Ausgewählte Validierungsdaten



SH-SY5Y cells were subjected to SDS PAGE followed by western blot with 10512-1-AP (PLEKHB1 Antibody) at dilution of 1:300 incubated at room temperature for 1.5 hours.