

Nur für Forschungszwecke

CRMP5 Polyklonaler Antikörper

Katalog-Nr.:10525-1-AP

2 Publikationen



Allgemeine Informationen

Katalog-Nr.: 10525-1-AP	GenBank-Zugangsnummer: BC002874	Reinigungsmethode: Antigen-Affinitätsreinigung
Größe: 150ul , Konzentration: 800 µg/ml von Nanodrop;	GeneID (NCBI): 56896	Empfohlene Verdünnungen: WB 1:2000-1:12000 IP 0.5-4.0 ug für IP und 1:1000-1:4000 für WB
Wirt: Kaninchen	Vollständiger Name: dihydropyrimidinase-like 5	IHC 1:20-1:200 IF 1:50-1:500
Isotyp: IgG	Berechnete Masse: 61 kDa	
Immunogen Katalognummer: AG0783	Beobachtete Masse: 61 kDa	

Anwendungen

Geprüfte Anwendungen: IF, IHC, IP, WB, ELISA	Positivkontrollen: WB : Maushirngewebe, Rattenhirngewebe
In Publikationen genannte Anwendungen: IHC, WB	IP : Maushirngewebe,
Getestete Reaktivität: Human, Maus, Ratte	IHC : humanes Prostatakarzinomgewebe,
Zitierte Arten: Human, Maus	IF : SH-SY5Y-Zellen,

Hinweis-IHC: Antigenmaskierung mit TE-Puffer pH 9,0 empfohlen. (*) Wahlweise kann die Antigenmaskierung auch mit Citratpuffer pH 6,0 erfolgen.

Hintergrundinformationen

DPYSL5(Dihydropyrimidinase-related protein 5) is also named as CRMP5, ULIP6 and belongs to the hydantoinase/dihydropyrimidinase subfamily. It may have a function in neuronal differentiation and/or axon growth. SCLCs universally express CRMP5 and in thymoma, none of the CRMPs are detected by immunohistochemistry in tumorous epithelial cells with specific antibodies including CRMP5. The normal CRMP5 is probably not expressed by tumorous epithelial cells.(PMID:16519949).

Bemerkenswerte Veröffentlichungen

Verfasser	Pubmed ID	Journal	Anwendung
Yunqiang Zhang	35400238	J Int Med Res	WB, IHC
Bae Narkhyun N	23376484	J Proteomics	WB

Lagerung

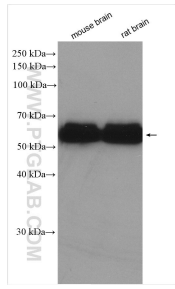
Lagerungsbedingungen:
Bei -20°C lagern. Nach dem Versand ein Jahr lang stabil
Lagerungspuffer:
PBS mit 0.02% Natriumazid und 50% Glycerin pH 7.3.
Aliquotieren ist nicht notwendig bei -20°C Lagerung

*** 20ul-Größen enthalten 0.1% BSA

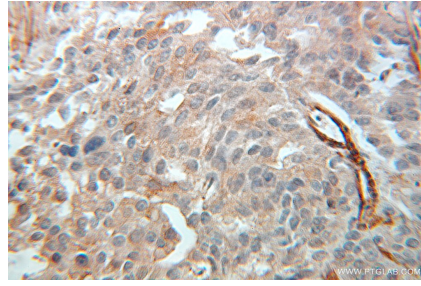
For technical support and original validation data for this product please contact:
T: 1 (888) 4PTGLAB (1-888-478-4522) (toll free in USA), or 1(312) 455-8498 (outside USA)
E: proteintech@ptglab.com
W: ptglab.com

This product is exclusively available under Proteintech Group brand and is not available to purchase from any other manufacturer.

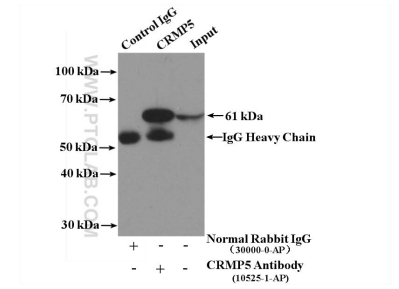
Ausgewählte Validierungsdaten



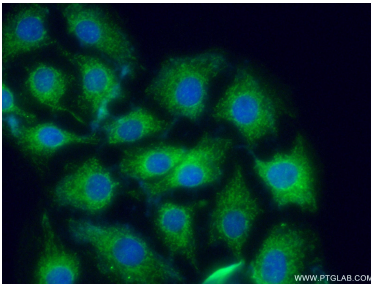
Various lysates were subjected to SDS PAGE followed by western blot with 10525-1-AP (CRMP5 antibody) at dilution of 1:6000 incubated at room temperature for 1.5 hours.



Immunohistochemical analysis of paraffin-embedded human prostate cancer using 10525-1-AP (CRMP5 antibody) at dilution of 1:100 (under 25x lens).



IP Result of anti-CRMP5 (IP:10525-1-AP, 4ug; Detection:10525-1-AP 1:2000) with mouse brain tissue lysate 4000ug.



Immunofluorescent analysis of (-20°C Ethanol) fixed SH-SY5Y cells using 10525-1-AP (CRMP5 antibody) at dilution of 1:50 and Alexa Fluor 488-conjugated AffiniPure Goat Anti-Rabbit IgG(H+L).