

Nur für Forschungszwecke

Chromogranin A Polyklonaler Antikörper



Katalog-Nr.:10529-1-AP

9 Publikationen

Allgemeine Informationen

Katalog-Nr.: 10529-1-AP	GenBank-Zugangsnummer: BC006459	Reinigungsmethode: Antigen-Affinitätsreinigung
Größe: 150ul , Konzentration: 400 µg/ml von Nanodrop und 253 µg/ml durch die Bradford-Methode mit BSA als Standard;	GeneID (NCBI): 1113	Empfohlene Verdünnungen: WB 1:500-1:2000 IHC 1:400-1:1600 IF 1:200-1:800
Wirt: Kaninchen	Vollständiger Name: chromogranin A (parathyroid secretory protein 1)	
Isotyp: IgG	Berechnete Masse: 51 kDa	
Immunogen Katalognummer: AG0807	Beobachtete Masse: 70 kDa	

Anwendungen

Geprüfte Anwendungen: IF, IHC, WB, ELISA	Positivkontrollen: WB : PC-12-Zellen, IHC : humanes Pankreasgewebe, humanes Kolongewebe, humanes Lungenkarzinomgewebe IF : Maus-Pankreasgewebe,
In Publikationen genannte Anwendungen: IF, IHC, WB	
Getestete Reaktivität: Human, Maus, Ratte	
Zitierte Arten: Human, Maus	
Hinweis-IHC: Antigenmaskierung mit TE-Puffer pH 9,0 empfohlen. (*) Wahlweise kann die Antigenmaskierung auch mit Citratpuffer pH 6,0 erfolgen.	

Hintergrundinformationen

Chromogranin A is a member of the granin family of neuroendocrine secretory proteins. It is located in secretory vesicles of neurons and endocrine cells. Chromogranin A is the precursor to several functional peptides including vasostatin, pancreastatin, catestatin and parastatin. These peptides negatively modulate the neuroendocrine function of the releasing cell (autocrine) or nearby cells (paracrine). CgA is one of the most used tumor markers in NET's (neuroendocrine tumors), and elevated CgA concentrations have been demonstrated in serum or plasma of patients with different types of these tumors.

Bemerkenswerte Veröffentlichungen

Verfasser	Pubmed ID	Journal	Anwendung
Qiong Wang	36088396	Cell Biosci	WB
Azita Monazzam	32884006	Sci Rep	WB
Jinzhao Bai	36058152	Biomed Pharmacother	IF

Lagerung

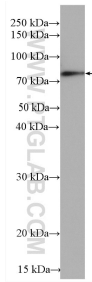
Lagerungsbedingungen:
Bei -20°C lagern. Nach dem Versand ein Jahr lang stabil
Lagerungspuffer:
PBS mit 0.02% Natriumazid und 50% Glycerin pH 7.3.
Aliquotieren ist nicht notwendig bei -20°C Lagerung

*** 20ul-Größen enthalten 0.1% BSA

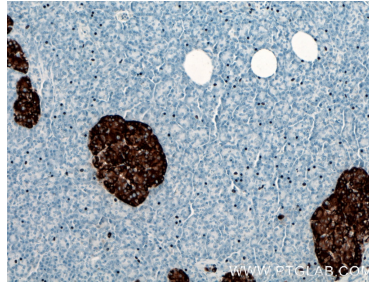
For technical support and original validation data for this product please contact:
T: 1 (888) 4PTGLAB (1-888-478-4522) (toll free in USA), or 1(312) 455-8498 (outside USA)
E: proteintech@ptglab.com
W: ptglab.com

This product is exclusively available under Proteintech Group brand and is not available to purchase from any other manufacturer.

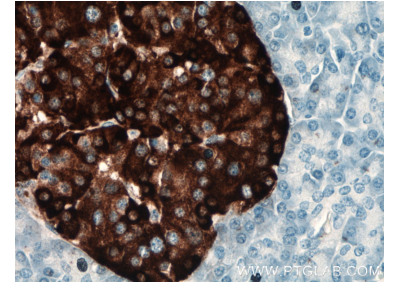
Ausgewählte Validierungsdaten



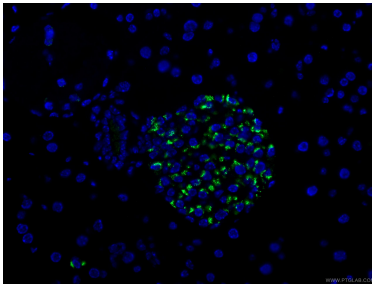
PC-12 cells were subjected to SDS PAGE followed by western blot with 10529-1-AP (Chromogranin A antibody) at dilution of 1:1000 incubated at room temperature for 1.5 hours.



Immunohistochemical analysis of paraffin-embedded human pancreas tissue slide using 10529-1-AP (Chromogranin A antibody) at dilution of 1:1600 (under 10x lens).



Immunohistochemical analysis of paraffin-embedded human pancreas tissue slide using 10529-1-AP (Chromogranin A antibody) at dilution of 1:1600 (under 40x lens).



Immunofluorescent analysis of (4% PFA) fixed mouse pancreas tissue using 10529-1-AP (Chromogranin A antibody), at dilution of 1:400 and CoraLite®488-Conjugated AffiniPure Goat Anti-Rabbit IgG(H+L).