

Nur für Forschungszwecke

Dermatopontin Polyklonaler Antikörper



Katalog-Nr.:10537-1-AP

Vorgestelltes Produkt

11 Publikationen

Allgemeine Informationen

Katalog-Nr.: 10537-1-AP	GenBank-Zugangsnummer: BC033736	Reinigungsmethode: Antigen-Affinitätsreinigung
Größe: 150ul , Konzentration: 350 µg/ml von Nanodrop und 207 µg/ml durch die Bradford-Methode mit BSA als Standard;	GeneID (NCBI): 1805	Empfohlene Verdünnungen: WB 1:500-1:2000 IHC 1:50-1:500
Wirt: Kaninchen	Vollständiger Name: dermatopontin	
Isotyp: IgG	Berechnete Masse: 22 kDa	
Immunogen Katalognummer: AG0801	Beobachtete Masse: 22 kDa	

Anwendungen

Geprüfte Anwendungen: IHC, WB,ELISA	Positivkontrollen: WB : Maushautgewebe, humanes Skelettmuskelgewebe, Rattenhautgewebe
In Publikationen genannte Anwendungen: IF, IHC, WB	IHC : humanes Pankreasgewebe, humanes Herzgewebe, humanes Hodengewebe, Rattenhodengewebe
Getestete Reaktivität: Human, Maus, Ratte	
Zitierte Arten: Human, Maus, Ratte	
Hinweis-IHC: Antigendemaskierung mit TE-Puffer pH 9,0 empfohlen. (*) Wahlweise kann die Antigendemaskierung auch mit Citratpuffer pH 6,0 erfolgen.	

Hintergrundinformationen

DPT (dermatopontin) is an extracellular matrix protein belonging to the dermatopontin family. Skin appears to be the richest source of dermatopontin, comprising about 15 mg/kg of the wet weight. Expression of dermatopontin is not limited to connective tissue, as investigations show that dermatopontin mRNA is expressed in cultured fibroblasts, muscle, heart, pancreas, and lung. Dermatopontin comprises a considerable proportion of the noncollagenous extracellular matrix proteins. It is involved in promotion of cellular adhesion, extracellular matrix assembly, wound healing, and positive modification of the growth inhibition activity of TGF-beta1.

Bemerkenswerte Veröffentlichungen

Verfasser	Pubmed ID	Journal	Anwendung
Andrea J De Micheli	32877217	Am J Physiol Cell Physiol	IF
Yang Lu	34733953	Ann Transl Med	WB,IHC
Ting-Ting Zhang	29901070	Int J Oncol	WB

Lagerung

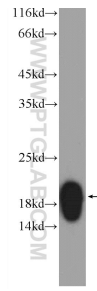
Lagerungsbedingungen:
Bei -20°C lagern. Nach dem Versand ein Jahr lang stabil
Lagerungspuffer:
PBS mit 0.02% Natriumazid und 50% Glycerin pH 7.3.
Aliquotieren ist nicht notwendig bei -20°C Lagerung

*** 20ul-Größen enthalten 0.1% BSA

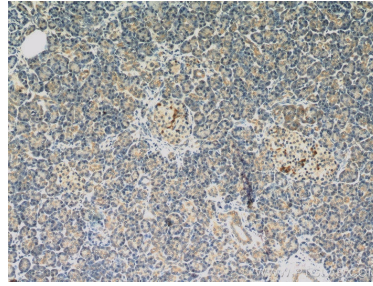
For technical support and original validation data for this product please contact:
T: 1 (888) 4PTGLAB (1-888-478-4522) (toll free in USA), or 1(312) 455-8498 (outside USA)
E: proteintech@ptglab.com
W: ptglab.com

This product is exclusively available under Proteintech Group brand and is not available to purchase from any other manufacturer.

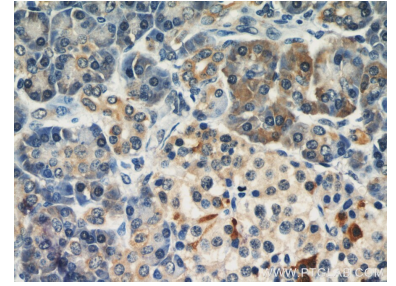
Ausgewählte Validierungsdaten



mouse skin tissue were subjected to SDS PAGE followed by western blot with 10537-1-AP (Dermatopontin antibody at dilution of 1:1000 incubated at room temperature for 1.5 hours.



Immunohistochemical analysis of paraffin-embedded human pancreas using 10537-1-AP (Dermatopontin antibody) at dilution of 1:50 (under 10x lens).



Immunohistochemical analysis of paraffin-embedded human pancreas using 10537-1-AP (Dermatopontin antibody) at dilution of 1:50 (under 40x lens).