

Allgemeine Informationen

Katalog-Nr.: 10541-1-AP	GenBank-Zugangsnummer: BC006182	Reinigungsmethode: Antigen-Affinitätsreinigung
Größe: 150ul , Konzentration: 500 µg/ml von Nanodrop;	GeneID (NCBI): 808	Empfohlene Verdünnungen: WB 1:500-1:2000 IP 0.5-4.0 ug für IP und 1:500-1:1000 für WB
Wirt: Kaninchen	Vollständiger Name: calmodulin 3 (phosphorylase kinase, delta)	Berechnete Masse: 17 kDa
Isotyp: IgG	Beobachtete Masse: 17 kDa	
Immunogen Katalognummer: AG0827		

Anwendungen

Geprüfte Anwendungen:

IHC, IP, WB, ELISA

In Publikationen genannte Anwendungen:

IHC, IP, WB

Getestete Reaktivität:

Human, Maus

Zitierte Arten:

Human, Maus, Ratte

Positivkontrollen:

WB : Maus-Skelettmuskelgewebe, HeLa-Zellen, HepG2-Zellen, Maushirngewebe, MCF-7-Zellen, NCCIT-Zellen, Ratten-Skelettmuskelgewebe

IP : Ramos-Zellen,

IHC : humanes Mammakarzinomgewebe, Maushodengewebe

Hinweis-IHC: Antigenmaskierung mit TE-Puffer pH 9,0 empfohlen. (*) Wahlweise kann die Antigenmaskierung auch mit Citratpuffer pH 6,0 erfolgen.

Hintergrundinformationen

Calmodulin (CaM) is a Ca²⁺-binding protein that transduces Ca²⁺-mediated signals by binding to and regulating the activity of hundreds of enzymes and non-enzymatic proteins. It is highly conserved across species and involved in many biological processes, including vesicle release, cell proliferation, and apoptosis. This antibody can recognize CALM1, CALM2 and CALM3.

Bemerkenswerte Veröffentlichungen

Verfasser	Pubmed ID	Journal	Anwendung
Weiwei Yang	29416594	Oncotarget	IP
Liang Zhou	33248694	Biochem Biophys Res Commun	WB
Lai-Ling Du	29532428	J Cardiovasc Transl Res	WB

Lagerung

Lagerungsbedingungen:

Bei -20°C lagern. Nach dem Versand ein Jahr lang stabil

Lagerungspuffer:

PBS mit 0.02% Natriumazid und 50% Glycerin pH 7.3.

Aliquotieren ist nicht notwendig bei -20°C Lagerung

***** 20ul-Größen enthalten 0.1% BSA**

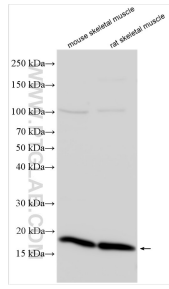
For technical support and original validation data for this product please contact:

T: 1 (888) 4PTGLAB (1-888-478-4522) (toll free in USA), or 1(312) 455-8498 (outside USA)

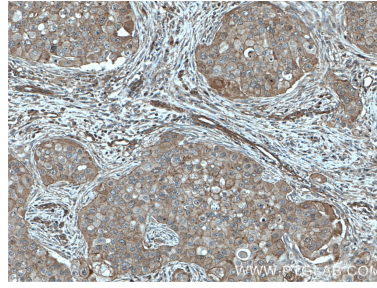
E: proteintech@ptglab.com
 W: ptglab.com

This product is exclusively available under Proteintech Group brand and is not available to purchase from any other manufacturer.

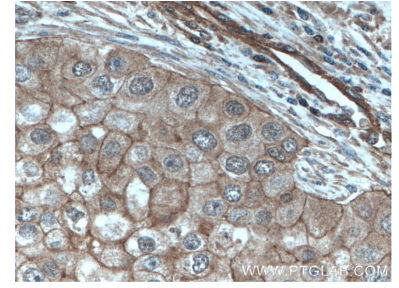
Ausgewählte Validierungsdaten



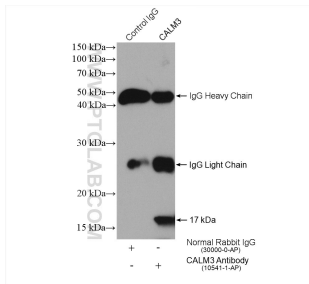
Various lysates were subjected to SDS PAGE followed by western blot with 10541-1-AP (Calmodulin antibody) at dilution of 1:1000 incubated at room temperature for 1.5 hours.



Immunohistochemical analysis of paraffin-embedded human breast cancer tissue slide using 10541-1-AP (Calmodulin antibody) at dilution of 1:200 (under 10x lens. Heat mediated antigen retrieval with Tris-EDTA buffer (pH 9.0).



Immunohistochemical analysis of paraffin-embedded human breast cancer tissue slide using 10541-1-AP (Calmodulin antibody) at dilution of 1:200 (under 40x lens. Heat mediated antigen retrieval with Tris-EDTA buffer (pH 9.0).



IP result of anti-Calmodulin (IP:10541-1-AP, 2ug; Detection:10541-1-AP 1:600) with Ramos cells lysate 1120 ug.