

Nur für Forschungszwecke

RABAC1 Polyklonaler Antikörper

Katalog-Nr.:10542-1-AP

3 Publikationen



Allgemeine Informationen

Katalog-Nr.: 10542-1-AP	GenBank-Zugangsnummer: BC008950	Reinigungsmethode: Antigen-Affinitätsreinigung
Größe: 150ul , Konzentration: 400 µg/ml von Nanodrop und 260 µg/ml durch die Bradford-Methode mit BSA als Standard;	GeneID (NCBI): 10567	Empfohlene Verdünnungen: WB 1:500-1:1000 IHC 1:20-1:200 IF 1:10-1:100
Wirt: Kaninchen	Vollständiger Name: Rab acceptor 1 (prenylated)	
Isotyp: IgG	Berechnete Masse: 21 kDa	
Immunogen Katalognummer: AG0830	Beobachtete Masse: 21 kDa	

Anwendungen

Geprüfte Anwendungen: IF, IHC, WB,ELISA	Positivkontrollen: WB : HEK-293-Zellen, humanes Pankreasgewebe IHC : humanes Pankreaskarzinomgewebe, IF : HEK-293-Zellen,
In Publikationen genannte Anwendungen: IF, IHC, WB	
Getestete Reaktivität: Human, Maus, Ratte	
Zitierte Arten: Human, Maus	
Hinweis-IHC: Antigendemaskierung mit TE-Puffer pH 9,0 empfohlen. (*) Wahlweise kann die Antigendemaskierung auch mit Citratpuffer pH 6,0 erfolgen.	

Hintergrundinformationen

Bemerkenswerte Veröffentlichungen

Verfasser	Pubmed ID	Journal	Anwendung
Uchenna Emechebe	34119693	Biochim Biophys Acta Proteins Proteom	WB
Dickison Virginia MVM	23241222	BMC Neurosci	WB,IHC
Ameair Abu Irqeba	33259547	PLoS One	WB,IF

Lagerung

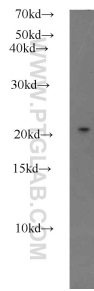
Lagerungsbedingungen:
Bei -20°C lagern. Nach dem Versand ein Jahr lang stabil
Lagerungspuffer:
PBS mit 0.02% Natriumazid und 50% Glycerin pH 7.3.
Aliquotieren ist nicht notwendig bei -20°C Lagerung

*** 20ul-Größen enthalten 0.1% BSA

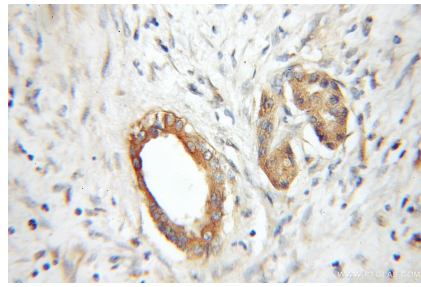
For technical support and original validation data for this product please contact:
T: 1 (888) 4PTGLAB (1-888-478-4522) (toll free in USA), or 1(312) 455-8498 (outside USA)
E: proteintech@ptglab.com
W: ptglab.com

This product is exclusively available under Proteintech Group brand and is not available to purchase from any other manufacturer.

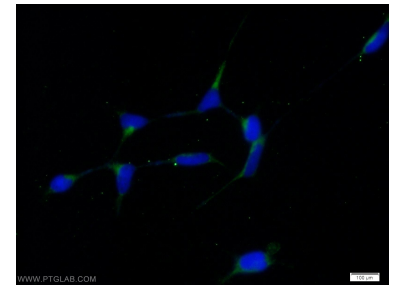
Ausgewählte Validierungsdaten



HEK-293 cells were subjected to SDS PAGE followed by western blot with 10542-1-AP (RABAC1 antibody) at dilution of 1:500 incubated at room temperature for 1.5 hours.



Immunohistochemical analysis of paraffin-embedded human pancreas cancer using 10542-1-AP (RABAC1 antibody) at dilution of 1:50 (under 10x lens).



Immunofluorescent analysis of HEK-293 cells using 10542-1-AP (RABAC1 antibody) at dilution of 1:25 and Alexa Fluor 488-conjugated AffiniPure Goat Anti-Rabbit IgG(H+L).