

Nur für Forschungszwecke

AP1M2 Polyklonaler Antikörper

Katalog-Nr.:10618-1-AP

Vorgestelltes Produkt



Allgemeine Informationen

Katalog-Nr.:
10618-1-AP

Größe:

150ul, Konzentration: 400 µg/ml von
Nanodrop und 213 µg/ml durch die
Bradford-Methode mit BSA als
Standard;

Wirt:

Kaninchen

Isotyp:

IgG

Immunogen Katalognummer:
AG0961

GenBank-Zugangsnummer:

BC005021

GeneID (NCBI):

10053

Vollständiger Name:

adaptor-related protein complex 1,
mu 2 subunit

Berechnete Masse:

48 kDa

Beobachtete Masse:

50-55 kDa

Reinigungsmethode:

Antigen-Affinitätsreinigung

Empfohlene Verdünnungen:

WB 1:500-1:1000

IHC 1:50-1:500

Anwendungen

Geprüfte Anwendungen:

IHC, WB, ELISA

Getestete Reaktivität:

Human, Maus, Ratte

**Hinweis-IHC: Antigenmaskierung mit TE-
Puffer pH 9,0 empfohlen. (*) Wahlweise
kann die Antigenmaskierung auch mit
Citratpuffer pH 6,0 erfolgen.**

Positivkontrollen:

WB: Maus-Kolongewebe, HaCaT-Zellen

IHC: humanes Pankreaskarzinomgewebe, humanes
Nierengewebe

Hintergrundinformationen

AP1M2 is a subunit of the adaptor complex AP-1. It belongs to the adaptor complexes medium subunit family. Adaptor protein (AP) complexes are cytosolic heterotetramers that mediate the sorting of membrane proteins in the secretory and endocytic pathways. AP-1 is found at the cytoplasmic face of coated vesicles located at the Golgi complex, where it mediates both the recruitment of clathrin to the membrane and the recognition of sorting signals within the cytosolic tails of transmembrane receptors.

Lagerung

Lagerungsbedingungen:

Bei -20°C lagern. Nach dem Versand ein Jahr lang stabil

Lagerungspuffer:

PBS mit 0.02% Natriumazid und 50% Glycerin pH 7.3.

Aliquotieren ist nicht notwendig bei -20°C Lagerung

*** 20ul-Größen enthalten 0.1% BSA

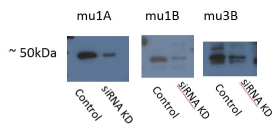
For technical support and original validation data for this product please contact:

T: 1 (888) 4PTGLAB (1-888-478-4522) (toll free
in USA), or 1(312) 455-8498 (outside USA)

E: proteintech@ptglab.com
W: ptglab.com

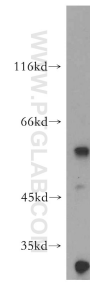
This product is exclusively available under Proteintech
Group brand and is not available to purchase from any
other manufacturer.

Ausgewählte Validierungsdaten

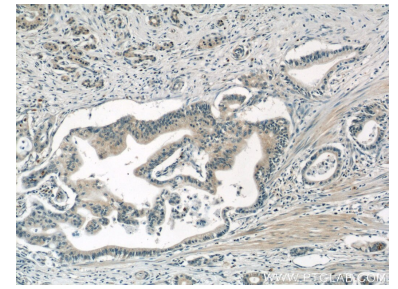


AP1M1 is mu1A: 12112-1-AP,
AP1M2 is mu1B: 10618-1-AP,
AP3M2 is mu3B: 11925-1-AP,
acceptable bands ~50 kDa showing
some degree of siRNA
knockdown

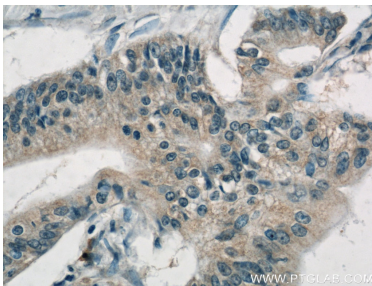
WB result of AP1M2 antibody (10618-1-AP;1:500)
with siRNA cell lysate.



mouse colon tissue were subjected to SDS PAGE
followed by western blot with 10618-1-AP (AP1M2
antibody) at dilution of 1:500 incubated at room
temperature for 1.5 hours.



Immunohistochemical analysis of paraffin-
embedded human pancreas cancer tissue slide
using 10618-1-AP (AP1M2 Antibody) at dilution of
1:50 (under 10x lens).



Immunohistochemical analysis of paraffin-
embedded human pancreas cancer tissue slide
using 10618-1-AP (AP1M2 Antibody) at dilution of
1:50 (under 40x lens).