

Allgemeine Informationen

Katalog-Nr.: 10628-1-AP	GenBank-Zugangsnummer: BC007933	Reinigungsmethode: Antigen-Affinitätsreinigung
Größe: 150ul , Konzentration: 350 µg/ml von Nanodrop;	GeneID (NCBI): 60678	Empfohlene Verdünnungen: WB 1:1000-1:6000 IHC 1:50-1:500
Wirt: Kaninchen	Vollständiger Name: eukaryotic elongation factor, selenocysteine-tRNA-specific	
Isotyp: IgG	Berechnete Masse: 63 kDa	
Immunogen Katalognummer: AG0980	Beobachtete Masse: 65 kDa	

Anwendungen

Geprüfte Anwendungen: IHC, WB, ELISA	Positivkontrollen:
In Publikationen genannte Anwendungen: WB	WB : A549-Zellen, A431-Zellen, HEK-293-Zellen, HepG2-Zellen, Jurkat-Zellen
Getestete Reaktivität: Human	IHC : humanes Nierengewebe, humanes Magengewebe
Zitierte Arten: Human	

Hinweis-IHC: Antigenmaskierung mit TE-Puffer pH 9,0 empfohlen. (*) Wahlweise kann die Antigenmaskierung auch mit Citratpuffer pH 6,0 erfolgen.

Hintergrundinformationen

The amino acid selenocysteine (Sec) is incorporated into a small group of proteins that are involved in preventing cellular oxidative stress. The Sec-specific elongation factor eEFec delivers the aminoacylated selenocysteine-tRNA (Sec-tRNA^{Sec}) to the ribosome and suppresses UGA codons that are upstream of Sec Insertion Sequence (SECIS) elements bound by SECIS binding protein 2 (SBP2)[PMID:22992746]. It probably replaces EF-Tu for the insertion of selenocysteine directed by the UGA codon.

Bemerkenswerte Veröffentlichungen

Verfasser	Pubmed ID	Journal	Anwendung
Nina Zeng	33471625	Am J Physiol Cell Physiol	WB

Lagerung

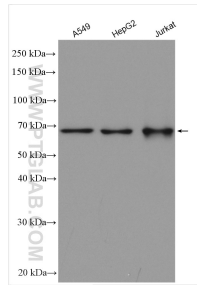
Lagerungsbedingungen:
Bei -20°C lagern. Nach dem Versand ein Jahr lang stabil
Lagerungspuffer:
PBS mit 0.02% Natriumazid und 50% Glycerin pH 7.3.
Aliquotieren ist nicht notwendig bei -20°C Lagerung

*** 20ul-Größen enthalten 0.1% BSA

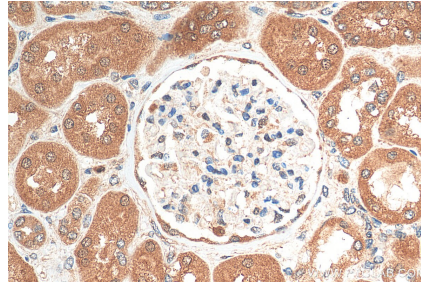
For technical support and original validation data for this product please contact:
T: 1 (888) 4PTGLAB (1-888-478-4522) (toll free in USA), or 1(312) 455-8498 (outside USA)
E: proteintech@ptglab.com
W: ptglab.com

This product is exclusively available under Proteintech Group brand and is not available to purchase from any other manufacturer.

Ausgewählte Validierungsdaten



Various lysates were subjected to SDS PAGE followed by western blot with 10628-1-AP (EEFSEC antibody) at dilution of 1:3000 incubated at room temperature for 1.5 hours.



Immunohistochemical analysis of paraffin-embedded human kidney tissue slide using 10628-1-AP (EEFSEC antibody) at dilution of 1:200 (under 40x lens). Heat mediated antigen retrieval with Tris-EDTA buffer (pH 9.0).