

Nur für Forschungszwecke

RHOC Polyklonaler Antikörper

Katalog-Nr.:10632-1-AP

17 Publikationen



Allgemeine Informationen

Katalog-Nr.: 10632-1-AP	GenBank-Zugangsnummer: BC007245	Reinigungsmethode: Antigen-Affinitätsreinigung
Größe: 150ul, Konzentration: 300 µg/ml von Nanodrop und 200 µg/ml durch die Bradford-Methode mit BSA als Standard;	GeneID (NCBI): 389	Empfohlene Verdünnungen: WB 1:2000-1:16000
Wirt: Kaninchen	Vollständiger Name: ras homolog gene family, member C	
Isotyp: IgG	Berechnete Masse: 22 kDa	
Immunogen Katalognummer: AG0988	Beobachtete Masse: 22 kDa	

Anwendungen

Geprüfte Anwendungen: WB, ELISA	Positivkontrollen: WB : A549-Zellen, C6-Zellen, HeLa-Zellen, NIH/3T3-Zellen
In Publikationen genannte Anwendungen: IHC, WB	
Getestete Reaktivität: Human, Maus, Ratte	
Zitierte Arten: Human, Ratte	

Hintergrundinformationen

Ras homolog family member C (RHOC) encodes a Rho-related GTP-binding protein, which belongs to small GTPase superfamily and also Rho family. RHOC. Regulates a signal transduction pathway linking plasma membrane receptors to the assembly of focal adhesions and actin stress fibers. Expression of RHOC contributes to metastatic phenotype of melanoma cells and is associated with multiple cancers including gastric carcinomas, ovarian carcinomas and breast cancer as well.

Bemerkenswerte Veröffentlichungen

Verfasser	Pubmed ID	Journal	Anwendung
Yu Lian	30326930	J Exp Clin Cancer Res	WB
Xiu-Bo Sang	27748937	Oncol Rep	
Shuo Chen	28984384	Mol Carcinog	WB, IHC

Lagerung

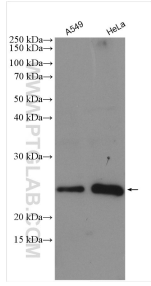
Lagerungsbedingungen:
Bei -20°C lagern. Nach dem Versand ein Jahr lang stabil
Lagerungspuffer:
PBS mit 0.02% Natriumazid und 50% Glycerin pH 7.3.
Aliquotieren ist nicht notwendig bei -20°C Lagerung

*** 20ul-Größen enthalten 0.1% BSA

For technical support and original validation data for this product please contact:
T: 1 (888) 4PTGLAB (1-888-478-4522) (toll free in USA), or 1(312) 455-8498 (outside USA)
E: proteintech@ptglab.com
W: ptglab.com

This product is exclusively available under Proteintech Group brand and is not available to purchase from any other manufacturer.

Ausgewählte Validierungsdaten



Various lysates were subjected to SDS PAGE followed by western blot with 10632-1-AP (RHOC antibody) at dilution of 1:8000 incubated at room temperature for 1.5 hours.