

Nur für Forschungszwecke

Placental Growth Factor Polyklonaler Antikörper



Katalog-Nr.:10642-1-AP

Vorgestelltes Produkt

20 Publikationen

Allgemeine Informationen

Katalog-Nr.: 10642-1-AP	GenBank-Zugangsnummer: BC007789	Reinigungsmethode: Antigen-Affinitätsreinigung
Größe: 150ul , Konzentration: 300 µg/ml von Nanodrop;	GeneID (NCBI): 5228	Empfohlene Verdünnungen: WB 1:500-1:1000 IHC 1:200-1:800
Wirt: Kaninchen	Vollständiger Name: placental growth factor	
Isotyp: IgG	Berechnete Masse: 25 kDa	
Immunogen Katalognummer: AG0969	Beobachtete Masse: 50 kDa	

Anwendungen

Geprüfte Anwendungen:

IHC, WB, ELISA

In Publikationen genannte Anwendungen:

IF, IHC

Getestete Reaktivität:

Human, Maus

Zitierte Arten:

Human, Maus, Ratte

Positivkontrollen:

WB : humanes Plazenta-Gewebe, Maus-Plazenta-Gewebe

IHC : humanes Plazenta-Gewebe, humanes Mammakarzinomgewebe, humanes Meningiomen-Gewebe, humanes Nierengewebe

Hinweis-IHC: Antigenmaskierung mit TE-Puffer pH 9,0 empfohlen. (*) Wahlweise kann die Antigenmaskierung auch mit Citratpuffer pH 6,0 erfolgen.

Hintergrundinformationen

Placenta growth factor (PLGF) is a homodimeric glycoprotein, 46-50 kDa in size, belonging to the vascular endothelial growth factor (VEGF) sub-family. It plays an important role in pathological VEGF-driven angiogenesis. PLGF is expressed not only in placental cells but also in colon and mammary carcinomas. It acts as a primary inflammatory instigator of atherosclerotic plaque instability and thus may be useful as a risk-predicting biomarker in patients with acute coronary syndromes (ACS).

Bemerkenswerte Veröffentlichungen

Verfasser	Pubmed ID	Journal	Anwendung
Qiang Ma	31562866	Eur J Pharmacol	IF, WB
Jun Tao	33010604	Placenta	WB
Yudong Song	30241030	Biomaterials	WB

Lagerung

Lagerungsbedingungen:

Bei -20°C lagern. Nach dem Versand ein Jahr lang stabil

Lagerungspuffer:

PBS mit 0.02% Natriumazid und 50% Glycerin pH 7.3.

Aliquotieren ist nicht notwendig bei -20°C Lagerung

*** 20ul-Größen enthalten 0.1% BSA

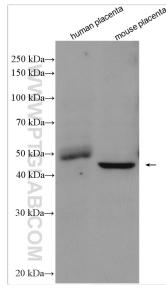
For technical support and original validation data for this product please contact:

T: 1 (888) 4PTGLAB (1-888-478-4522) (toll free in USA), or 1(312) 455-8498 (outside USA)

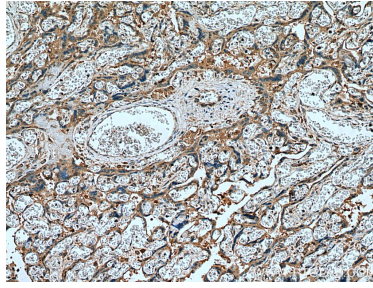
E: proteintech@ptglab.com
W: ptglab.com

This product is exclusively available under Proteintech Group brand and is not available to purchase from any other manufacturer.

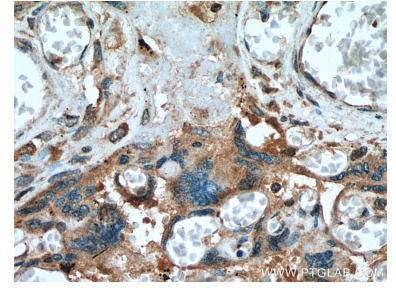
Ausgewählte Validierungsdaten



Various lysates were subjected to SDS PAGE followed by western blot with 10642-1-AP (Placental Growth Factor antibody) at dilution of 1:800 incubated at room temperature for 1.5 hours.



Immunohistochemical analysis of paraffin-embedded human placenta tissue slide using 10642-1-AP (Placental Growth Factor antibody) at dilution of 1:400 (under 10x lens). Heat mediated antigen retrieval with Tris-EDTA buffer (pH 9.0).



Immunohistochemical analysis of paraffin-embedded human placenta tissue slide using 10642-1-AP (Placental Growth Factor antibody) at dilution of 1:400 (under 40x lens). Heat mediated antigen retrieval with Tris-EDTA buffer (pH 9.0).