

Nur für Forschungszwecke

Inhibin Beta A Polyklonaler Antikörper



Katalog-Nr.: 10651-1-AP

Vorgestelltes Produkt

15 Publikationen

Allgemeine Informationen

Katalog-Nr.: 10651-1-AP	GenBank-Zugangsnummer: BC007858	Reinigungsmethode: Antigen-Affinitätsreinigung
Größe: 150ul, Konzentration: 200 µg/ml von Nanodrop und 133 µg/ml durch die Bradford-Methode mit BSA als Standard;	GeneID (NCBI): 3624	Empfohlene Verdünnungen: WB 1:500-1:1000 IHC 1:20-1:200 IF 1:20-1:200
Wirt: Kaninchen	Vollständiger Name: inhibin, beta A	
Isotyp: IgG	Berechnete Masse: 47 kDa	
Immunogen Katalognummer: AG1001	Beobachtete Masse: 47 kDa	

Anwendungen

Geprüfte Anwendungen: IF, IHC, WB, ELISA	Positivkontrollen: WB : HeLa-Zellen, A549-Zellen, BGC-823-Zellen, HepG2-Zellen, MCF-7-Zellen, SGC-7901-Zellen IHC : humanes Lungenkarzinomgewebe, IF : A549-Zellen,
In Publikationen genannte Anwendungen: IF, IHC, WB	
Getestete Reaktivität: Human	
Zitierte Arten: Human, Maus, Hu-Schaf	
Hinweis-IHC: Antigendemaskierung mit TE-Puffer pH 9,0 empfohlen. (*) Wahlweise kann die Antigendemaskierung auch mit Citratpuffer pH 6,0 erfolgen.	

Hintergrundinformationen

Inhibin is a 32-kD dimeric glycoprotein consisting of an alpha subunit and one of two beta subunits (beta A or beta B) leading to inhibin A or B, respectively, which was isolated and cloned on the basis of its ability to inhibit FSH release from the pituitary. Inhibin beta A forms a disulfide-linked homo-dimer known as activin A, which has been implicated in multiple biologic processes, including neoplastic progression. The inhibin beta A can also bind the beta B and A isoforms to form activin AB and inhibin, respectively.

Bemerkenswerte Veröffentlichungen

Verfasser	Pubmed ID	Journal	Anwendung
Yongjin Bao	34537472	Theriogenology	WB, IHC
Cai Kailai K	21998670	PLoS One	WB
Xiaoting Li	31827640	Dis Markers	WB, IHC

Lagerung

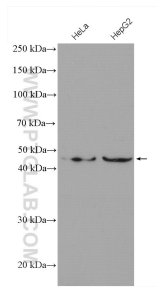
Lagerungsbedingungen:
Bei -20°C lagern. Nach dem Versand ein Jahr lang stabil
Lagerungspuffer:
PBS mit 0.02% Natriumazid und 50% Glycerin pH 7.3.
Aliquotieren ist nicht notwendig bei -20°C Lagerung

*** 20ul-Größen enthalten 0.1% BSA

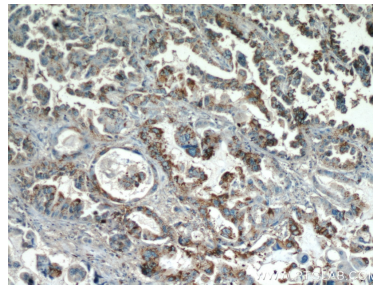
For technical support and original validation data for this product please contact:
T: 1 (888) 4PTGLAB (1-888-478-4522) (toll free in USA), or 1(312) 455-8498 (outside USA)
E: proteintech@ptglab.com
W: ptglab.com

This product is exclusively available under Proteintech Group brand and is not available to purchase from any other manufacturer.

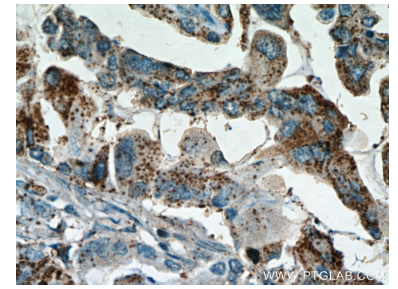
Ausgewählte Validierungsdaten



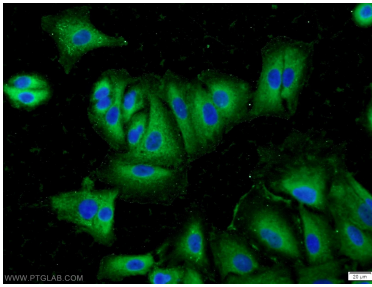
Various lysates were subjected to SDS PAGE followed by western blot with 10651-1-AP (Inhibin beta A antibody) at dilution of 1:600 incubated at room temperature for 1.5 hours.



Immunohistochemical analysis of paraffin-embedded human lung cancer using 10651-1-AP (Inhibin beta A antibody) at dilution of 1:50 (under 10x lens).



Immunohistochemical analysis of paraffin-embedded human lung cancer using 10651-1-AP (Inhibin beta A antibody) at dilution of 1:50 (under 40x lens).



Immunofluorescent analysis of A549 cells using 10651-1-AP (Inhibin beta A antibody) at dilution of 1:50 and Alexa Fluor 488-conjugated AffiniPure Goat Anti-Rabbit IgG(H+L).