

Allgemeine Informationen

Katalog-Nr.: 10671-1-AP	GenBank-Zugangsnummer: BC007459	Reinigungsmethode: Antigen-Affinitätsreinigung
Größe: 150ul , Konzentration: 400 µg/ml von Nanodrop und 200 µg/ml durch die Bradford-Methode mit BSA als Standard;	GeneID (NCBI): 26578	Empfohlene Verdünnungen: WB 1:500-1:2400 IHC 1:20-1:200
Wirt: Kaninchen	Vollständiger Name: osteoclast stimulating factor 1	
Isotyp: IgG	Berechnete Masse: 28 kDa	
Immunogen Katalognummer: AG1072	Beobachtete Masse: 28 kDa	

Anwendungen

Geprüfte Anwendungen:

IHC, WB,ELISA

Getestete Reaktivität:

Human, Maus, Ratte

Hinweis-IHC: Antigendemaskierung mit TE-Puffer pH 9,0 empfohlen. (*) Wahlweise kann die Antigendemaskierung auch mit Citratpuffer pH 6,0 erfolgen.

Positivkontrollen:

WB : C2C12 cell,

IHC : humanes Mammakarzinomgewebe, humanes Hodengewebe, humanes Lungengewebe, humanes Nierengewebe, humanes Plazenta-Gewebe

Hintergrundinformationen

OSTF1 (Osteoclast-stimulating factor-1) is an intracellular protein produced by osteoclasts that indirectly induces osteoclast formation and bone resorption. It induces bone resorption, acting probably through a signaling cascade which results in the secretion of factor(s) enhancing osteoclast formation and activity

Lagerung

Lagerungsbedingungen:

Bei -20°C lagern. Nach dem Versand ein Jahr lang stabil

Lagerungspuffer:

PBS mit 0.02% Natriumazid und 50% Glycerin pH 7.3.

Aliquotieren ist nicht notwendig bei -20°C Lagerung

*** 20ul-Größen enthalten 0.1% BSA

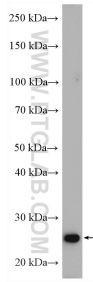
For technical support and original validation data for this product please contact:

T: 1 (888) 4PTGLAB (1-888-478-4522) (toll free in USA), or 1(312) 455-8498 (outside USA)

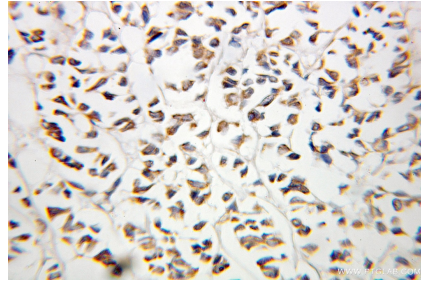
E: proteintech@ptglab.com
W: ptglab.com

This product is exclusively available under Proteintech Group brand and is not available to purchase from any other manufacturer.

Ausgewählte Validierungsdaten



C2C12 cell were subjected to SDS PAGE followed by western blot with 10671-1-AP (OSTF1 antibody) at dilution of 1:1200 incubated at room temperature for 1.5 hours.



Immunohistochemical analysis of paraffin-embedded human breast cancer using 10671-1-AP (OSTF1 antibody) at dilution of 1:100 (under 25x lens).