

Nur für Forschungszwecke

NUDC Polyklonaler Antikörper

Katalog-Nr.:10681-1-AP

Vorgestelltes Produkt

5 Publikationen



Allgemeine Informationen

Katalog-Nr.:
10681-1-AP

Größe:
150ul, Konzentration: 750 µg/ml von
Nanodrop und 380 µg/ml durch die
Bradford-Methode mit BSA als
Standard;

Wirt:
Kaninchen

Isotyp:
IgG

Immunogen Katalognummer:
AG0998

GenBank-Zugangsnummer:
BC006147

GeneID (NCBI):
10726

Vollständiger Name:
nuclear distribution gene C homolog
(A. nidulans)

Berechnete Masse:
38 kDa

Beobachtete Masse:
42-45 kDa

Reinigungsmethode:
Antigen-Affinitätsreinigung

Empfohlene Verdünnungen:
WB 1:500-1:2000
IP 0.5-4.0 µg für IP und 1:500-1:2000
für WB
IHC 1:20-1:200
IF 1:10-1:100

Anwendungen

Geprüfte Anwendungen:

IF, IHC, IP, WB, ELISA

In Publikationen genannte Anwendungen:

IF, IHC, WB

Getestete Reaktivität:

Human

Zitierte Arten:

Human, Maus

Hinweis-IHC: Antigendemaskierung mit TE-Puffer pH 9,0 empfohlen. (*) Wahlweise kann die Antigendemaskierung auch mit Citratpuffer pH 6,0 erfolgen.

Positivkontrollen:

WB : HepG2-Zellen, HEK-293-Zellen, HeLa-Zellen, K-562-Zellen, SH-SY5Y-Zellen

IP : HEK-293-Zellen,

IHC : humanes Pankreaskarzinomgewebe,

IF : HeLa-Zellen, HEK-293-Zellen, HepG2-Zellen

Hintergrundinformationen

Nuclear distribution protein C (NudC) is a highly conserved dynein/dynactin associated protein implicated in mitosis and cytokinesis. NudC is localized on major mitotic structures, and is involved in regulating spindle formation stability of kinetochore microtubule attachments, and chromosomes congression in early mitosis. NudC also is required for multi-protein transport along axons in neurons.

Bemerkenswerte Veröffentlichungen

Verfasser	Pubmed ID	Journal	Anwendung
Senyang Cao	32920902	Reprod Domest Anim	WB, IHC
Tai Young Kim	25332235	Mol Cell Biol	WB
Min Liu	34262899	Front Cell Dev Biol	WB

Lagerung

Lagerungsbedingungen:

Bei -20°C lagern. Nach dem Versand ein Jahr lang stabil

Lagerungspuffer:

PBS mit 0.02% Natriumazid und 50% Glycerin pH 7.3.

Aliquotieren ist nicht notwendig bei -20°C Lagerung

*** 20ul-Größen enthalten 0.1% BSA

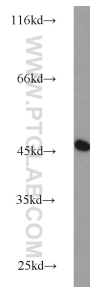
For technical support and original validation data for this product please contact:

T: 1 (888) 4PTGLAB (1-888-478-4522) (toll free in USA), or 1(312) 455-8498 (outside USA)

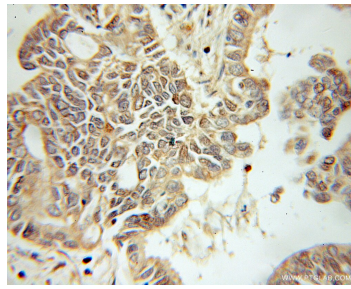
E: proteintech@ptglab.com
W: ptglab.com

This product is exclusively available under Proteintech Group brand and is not available to purchase from any other manufacturer.

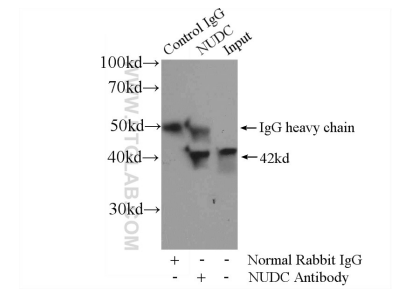
Ausgewählte Validierungsdaten



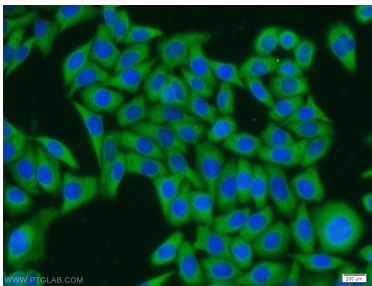
HepG2 cells were subjected to SDS PAGE followed by western blot with 10681-1-AP (NUDC antibody) at dilution of 1:1000 incubated at room temperature for 1.5 hours.



Immunohistochemical analysis of paraffin-embedded human pancreas cancer using 10681-1-AP (NUDC antibody) at dilution of 1:50 (under 10x lens).



IP Result of anti-NUDC (IP:10681-1-AP, 4ug; Detection:10681-1-AP 1:1000) with HEK-293 cells lysate 2800ug.



Immunofluorescent analysis of HeLa cells using 10681-1-AP (NUDC antibody) at dilution of 1:25 and Alexa Fluor 488-conjugated AffiniPure Goat Anti-Rabbit IgG(H+L).