

Nur für Forschungszwecke

CDC23 Polyklonaler Antikörper

Katalog-Nr.:10683-1-AP



Allgemeine Informationen

Katalog-Nr.: 10683-1-AP	GenBank-Zugangsnummer: BC005258	Reinigungsmethode: Antigen-Affinitätsreinigung
Größe: 150ul , Konzentration: 600 µg/ml von Nanodrop und 253 µg/ml durch die Bradford-Methode mit BSA als Standard;	GeneID (NCBI): 8697	Empfohlene Verdünnungen: WB 1:500-1:3000
Wirt: Kaninchen	Vollständiger Name: cell division cycle 23 homolog (S. cerevisiae)	
Isotyp: IgG	Berechnete Masse: 68 kDa	
Immunogen Katalognummer: AG1068	Beobachtete Masse: 69 kDa	

Anwendungen

Geprüfte Anwendungen: WB, ELISA	Positivkontrollen: WB : MOLT-4-Zellen, Caco-2-Zellen, HEK-293-Zellen, Jurkat-Zellen, K-562-Zellen
Getestete Reaktivität: Human, Maus, Ratte	

Hintergrundinformationen

CDC23(cell division cycle protein 23 homolog) is also named ANAPC8 and belongs to the APC8/CDC23 family. It is a subunit of the anaphase-promoting complex (APC), which functions at the metaphase-to-anaphase transition of the cell cycle and is regulated by spindle checkpoint proteins. It can be phosphorylated and the phosphorylation of Thr-562 occurs specifically during mitosis(PMID:19690332). It has 3 isoforms produced by alternative splicing with the molecular weight of 69 kDa, 17 kDa, and 56 kDa.

Lagerung

Lagerungsbedingungen:
Bei -20°C lagern. Nach dem Versand ein Jahr lang stabil

Lagerungspuffer:
PBS mit 0.02% Natriumazid und 50% Glycerin pH 7.3.

Aliquotieren ist nicht notwendig bei -20°C Lagerung

***** 20ul-Größen enthalten 0.1% BSA**

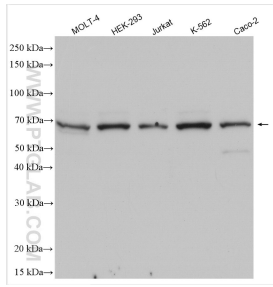
For technical support and original validation data for this product please contact:

T: 1 (888) 4PTGLAB (1-888-478-4522) (toll free
in USA), or 1(312) 455-8498 (outside USA)

E: proteintech@ptglab.com
W: ptglab.com

This product is exclusively available under Proteintech Group brand and is not available to purchase from any other manufacturer.

Ausgewählte Validierungsdaten



Various lysates were subjected to SDS PAGE followed by western blot with 10683-1-AP (CDC23 antibody) at dilution of 1:1500 incubated at room temperature for 1.5 hours.