

Nur für Forschungszwecke

MPHOSPH6 Polyklonaler Antikörper



Katalog-Nr.:10695-1-AP

1 Publikationen

Allgemeine Informationen

Katalog-Nr.:
10695-1-AP

Größe:
150ul, Konzentration: 550 µg/ml von
Nanodrop und 333 µg/ml durch die
Bradford-Methode mit BSA als
Standard;

Wirt:
Kaninchen

Isotyp:
IgG

Immunogen Katalognummer:
AG1080

GenBank-Zugangsnummer:
BC005242

GeneID (NCBI):
10200

Vollständiger Name:
M-phase phosphoprotein 6

Berechnete Masse:
19 kDa

Beobachtete Masse:
19 kDa

Reinigungsmethode:
Antigen-Affinitätsreinigung

Empfohlene Verdünnungen:
WB 1:200-1:1000
IP 0.5-4.0 ug für IP und 1:500-1:1000
für WB
IHC 1:20-1:200

Anwendungen

Geprüfte Anwendungen:
IHC, IP, WB, ELISA

Getestete Reaktivität:
Human, Maus, Ratte

Hinweis-IHC: Antigendemaskierung mit TE-Puffer pH 9,0 empfohlen. (*) Wahlweise kann die Antigendemaskierung auch mit Citratpuffer pH 6,0 erfolgen.

Positivkontrollen:

WB: MCF7 cells, HeLa-Zellen, MCF-7-Zellen, MDA-MB-453s-Zellen

IP: HeLa-Zellen,

IHC: humanes Mammakarzinomgewebe,

Hintergrundinformationen

Bemerkenswerte Veröffentlichungen

Verfasser	Pubmed ID	Journal	Anwendung
Rui-Rui Peng	32003502	Cell Prolif	

Lagerung

Lagerungsbedingungen:

Bei -20°C lagern. Nach dem Versand ein Jahr lang stabil

Lagerungspuffer:

PBS mit 0.02% Natriumazid und 50% Glycerin pH 7.3.

Aliquotieren ist nicht notwendig bei -20°C Lagerung

*** 20ul-Größen enthalten 0.1% BSA

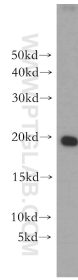
For technical support and original validation data for this product please contact:

T: 1 (888) 4PTGLAB (1-888-478-4522) (toll free in USA), or 1(312) 455-8498 (outside USA)

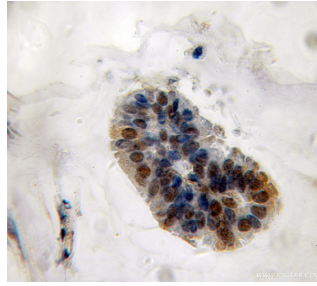
E: proteintech@ptglab.com
W: ptglab.com

This product is exclusively available under Proteintech Group brand and is not available to purchase from any other manufacturer.

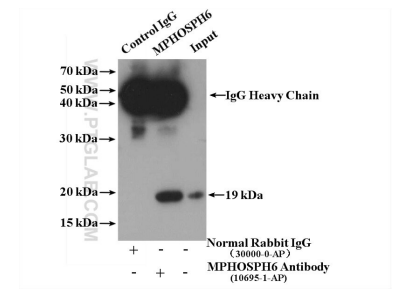
Ausgewählte Validierungsdaten



MCF7 cells were subjected to SDS PAGE followed by western blot with 10695-1-AP (MPHOSPH6 antibody) at dilution of 1:300 incubated at room temperature for 1.5 hours.



Immunohistochemical analysis of paraffin-embedded human breast cancer using 10695-1-AP (MPHOSPH6 antibody) at dilution of 1:50 (under 10x lens).



IP result of anti-MPHOSPH6 (IP:10695-1-AP, 4ug; Detection:10695-1-AP 1:500) with HeLa cells lysate 3000 ug.