

Nur für Forschungszwecke

# LSM5 Polyklonaler Antikörper

Katalog-Nr.:10700-1-AP



## Allgemeine Informationen

<b>Katalog-Nr.:</b> 10700-1-AP	<b>GenBank-Zugangsnummer:</b> BC005938	<b>Reinigungsmethode:</b> Antigen-Affinitätsreinigung
<b>Größe:</b> 150ul, Konzentration: 800 µg/ml von Nanodrop;	<b>GeneID (NCBI):</b> 23658	<b>Empfohlene Verdünnungen:</b> WB 1:200-1:1000 IF 1:50-1:500
<b>Wirt:</b> Kaninchen	<b>Vollständiger Name:</b> LSM5 homolog, U6 small nuclear RNA associated ( <i>S. cerevisiae</i> )	
<b>Isotyp:</b> IgG	<b>Berechnete Masse:</b> 10 kDa	
<b>Immunogen Katalognummer:</b> AG1145	<b>Beobachtete Masse:</b> 10 kDa	

## Anwendungen

**Geprüfte Anwendungen:**  
IF, WB, ELISA

**Getestete Reaktivität:**  
Human, Maus

### Positivkontrollen:

**WB:** HeLa-Zellen, HL-60-Zellen, humanes Hirngewebe,  
humanes Plazenta-Gewebe, Maus-Eierstockgewebe

**IF:** HeLa-Zellen,

## Hintergrundinformationen

### Lagerung

**Lagerungsbedingungen:**  
Bei -20°C lagern. Nach dem Versand ein Jahr lang stabil

**Lagerungspuffer:**  
PBS mit 0.02% Natriumazid und 50% Glycerin pH 7.3.

Aliquotieren ist nicht notwendig bei -20°C Lagerung

**\*\*\* 20ul-Größen enthalten 0.1% BSA**

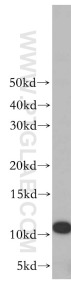
For technical support and original validation data for this product please contact:

T: 1 (888) 4PTGLAB (1-888-478-4522) (toll free  
in USA), or 1(312) 455-8498 (outside USA)

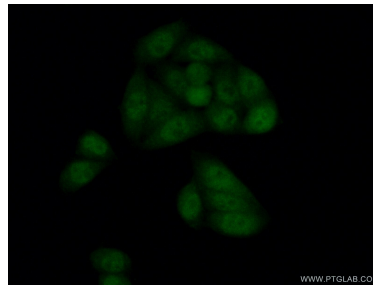
E: [proteintech@ptglab.com](mailto:proteintech@ptglab.com)  
W: [ptglab.com](http://ptglab.com)

**This product is exclusively available under Proteintech Group brand and is not available to purchase from any other manufacturer.**

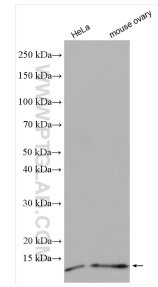
## Ausgewählte Validierungsdaten



HeLa cells were subjected to SDS PAGE followed by western blot with 10700-1-AP (LSM5 antibody) at dilution of 1:100 incubated at room temperature for 1.5 hours.



Immunofluorescent analysis of (10% Formaldehyde) fixed HeLa cells using 10700-1-AP (LSM5 antibody) at dilution of 1:50 and Alexa Fluor 488-conjugated AffiniPure Goat Anti-Rabbit IgG(H+L).



Various lysates were subjected to SDS PAGE followed by western blot with 10700-1-AP (LSM5 antibody) at dilution of 1:600 incubated at room temperature for 1.5 hours.