

Nur für Forschungszwecke

VAMP3/Cellubrevin Polyklonaler Antikörper



Katalog-Nr.: 10702-1-AP

Vorgestelltes Produkt

13 Publikationen

Allgemeine Informationen

Katalog-Nr.:
10702-1-AP

Größe:
150ul, Konzentration: 700 µg/ml von
Nanodrop und 347 µg/ml durch die
Bradford-Methode mit BSA als
Standard;

Wirt:
Kaninchen

Isotyp:
IgG

Immunogen Katalognummer:
AG1156

GenBank-Zugangsnummer:
BC005941

GeneID (NCBI):
9341

Vollständiger Name:
vesicle-associated membrane protein
3 (cellubrevin)

Berechnete Masse:
11 kDa

Beobachtete Masse:
11-17 kDa

Reinigungsmethode:

Antigen-Affinitätsreinigung

Empfohlene Verdünnungen:

WB 1:500-1:2000
IP 0.5-4.0 µg für IP und 1:500-1:2000
für WB
IHC 1:20-1:200

Anwendungen

Geprüfte Anwendungen:

IHC, IP, WB, ELISA

In Publikationen genannte Anwendungen:

Blocking, IF, IHC, WB

Getestete Reaktivität:

Human, Maus, Ratte

Zitierte Arten:

Human, Maus, Ratte

Hinweis-IHC: Antigendemaskierung mit TE-Puffer pH 9,0 empfohlen. (*) Wahlweise kann die Antigendemaskierung auch mit Citratpuffer pH 6,0 erfolgen.

Positivkontrollen:

WB: HEK-293-Zellen, Maushirngewebe, MCF-7-Zellen

IP: HEK-293-Zellen,

IHC: humanes Herzgewebe, humanes Nierengewebe

Hintergrundinformationen

VAMP3, also named as cellubrevin or synaptobrevin 3, is a member of the vesicle-associated membrane protein (VAMP)/synaptobrevin family. VAMP3 is a v-SNARE (soluble NSF-attachment protein receptor). Characterized by a common sequence called the SNARE motif, SNARE proteins are involved in membrane fusion and vesicular transport (PMID: 11252968). VAMP3 resides in recycling endosomes and endosome-derived transport vesicles, involved in regulating membrane traffic. It is implicated in recycling of transferrin receptors, secretion of alpha-granules in platelets, and membrane trafficking during cell migration.

Bemerkenswerte Veröffentlichungen

Verfasser	Pubmed ID	Journal	Anwendung
Yonglu Che	31712554	Nat Commun	WB, IF
Juan-Juan Zhu	33224946	Front Cell Dev Biol	IF
Xiaoli Wang	29785746	Proteomics	WB

Lagerung

Lagerungsbedingungen:

Bei -20°C lagern. Nach dem Versand ein Jahr lang stabil

Lagerungspuffer:

PBS mit 0.02% Natriumazid und 50% Glycerin pH 7.3.

Aliquotieren ist nicht notwendig bei -20°C Lagerung

*** 20ul-Größen enthalten 0.1% BSA

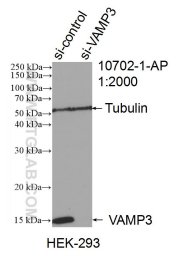
For technical support and original validation data for this product please contact:

T: 1 (888) 4PTGLAB (1-888-478-4522) (toll free
in USA), or 1(312) 455-8498 (outside USA)

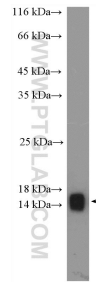
E: proteintech@ptglab.com
W: ptglab.com

This product is exclusively available under Proteintech Group brand and is not available to purchase from any other manufacturer.

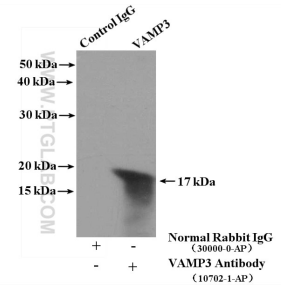
Ausgewählte Validierungsdaten



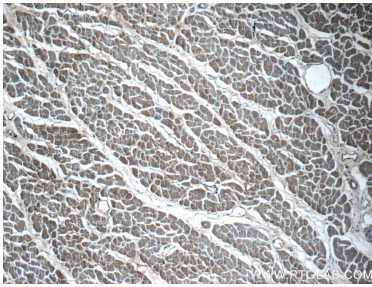
WB result of VAMP3/Cellubrevin antibody (10702-1-AP; 1:2000; incubated at room temperature for 1.5 hours) with sh-Control and sh-VAMP3/Cellubrevin transfected HEK-293 cells.



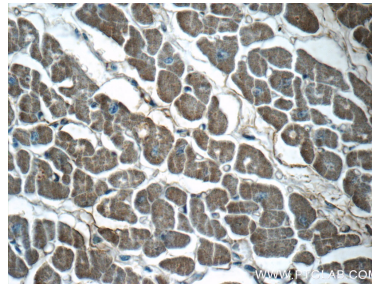
HEK-293 cells were subjected to SDS PAGE followed by western blot with 10702-1-AP (VAMP3/Cellubrevin antibody) at dilution of 1:1000 incubated at room temperature for 1.5 hours.



IP Result of anti-VAMP3/Cellubrevin (IP:10702-1-AP, 4ug; Detection:10702-1-AP 1:1000) with HEK-293 cells lysate 3000ug.



Immunohistochemical analysis of paraffin-embedded human heart tissue slide using 10702-1-AP (VAMP3/Cellubrevin) antibody at dilution of 1:50 (under 10x lens).



Immunohistochemical analysis of paraffin-embedded human heart tissue slide using 10702-1-AP (VAMP3/Cellubrevin) antibody at dilution of 1:50 (under 40x lens).