

Nur für Forschungszwecke

SAT1 Polyklonaler Antikörper

Katalog-Nr.:10708-1-AP

Vorgestelltes Produkt

16 Publikationen



Allgemeine Informationen

Katalog-Nr.: 10708-1-AP	GenBank-Zugangsnummer: BC008424	Reinigungsmethode: Antigen-Affinitätsreinigung
Größe: 150ul , Konzentration: 500 µg/ml von Nanodrop;	GeneID (NCBI): 6303	Empfohlene Verdünnungen: WB 1:200-1:1000 IP 0.5-4.0 ug für IP und 1:200-1:1000 für WB IHC 1:50-1:500
Wirt: Kaninchen	Vollständiger Name: spermidine/spermine N1-acetyltransferase 1	
Isotyp: IgG	Berechnete Masse: 20 kDa	
Immunogen Katalognummer: AG1154	Beobachtete Masse: 25-30 kDa	

Anwendungen

Geprüfte Anwendungen: IHC, IP, WB, ELISA	Positivkontrollen: WB : Rattenhirngewebe, Mauslebergewebe IP : Mauslebergewebe, IHC : Maushirngewebe,
In Publikationen genannte Anwendungen: IF, IHC, WB	
Getestete Reaktivität: Human, Maus, Ratte	
Zitierte Arten: Human, Maus, Ratte	
Hinweis-IHC: Antigenmaskierung mit TE-Puffer pH 9,0 empfohlen. (*) Wahlweise kann die Antigenmaskierung auch mit Citratpuffer pH 6,0 erfolgen.	

Hintergrundinformationen

Spermidine/spermine N1-acetyltransferase 1 (SAT1 or SSAT1) is the key regulatory enzyme in the catabolism of polyamines, catalyzing acetylation of spermidine or spermine to generate N1-acetyl spermidine or N1-acetyl spermine, and N1, N12-diacetylspermine. The cellular level of SAT1 is normally extremely low, but it is induced rapidly by a variety of stimuli, including polyamines, polyamine analogs, toxic chemicals, certain drugs, and growth factors. Downregulation of SAT1 has been reported in Epstein-Barr virus positive Burkitt's lymphoma cells.

Bemerkenswerte Veröffentlichungen

Verfasser	Pubmed ID	Journal	Anwendung
Lewandowski Nicole M NM	20837543	Proc Natl Acad Sci U S A	IHC
Yini Dang	36297287	Pharmaceuticals (Basel)	WB
Yan-Yan Wu	30257361	Biomed Pharmacother	WB

Lagerung

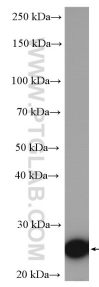
Lagerungsbedingungen:
Bei -20°C lagern. Nach dem Versand ein Jahr lang stabil
Lagerungspuffer:
PBS mit 0.02% Natriumazid und 50% Glycerin pH 7.3.
Aliquotieren ist nicht notwendig bei -20°C Lagerung

*** 20ul-Größen enthalten 0.1% BSA

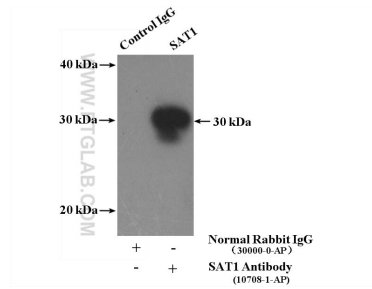
For technical support and original validation data for this product please contact:
T: 1 (888) 4PTGLAB (1-888-478-4522) (toll free in USA), or 1(312) 455-8498 (outside USA)
E: proteintech@ptglab.com
W: ptglab.com

This product is exclusively available under Proteintech Group brand and is not available to purchase from any other manufacturer.

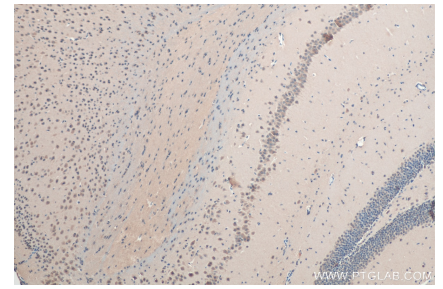
Ausgewählte Validierungsdaten



rat brain tissue were subjected to SDS PAGE followed by western blot with 10708-1-AP (SAT1 antibody) at dilution of 1:200 incubated at room temperature for 1.5 hours.



IP Result of anti-SAT1 (IP:10708-1-AP, 4ug; Detection:10708-1-AP 1:300) with mouse liver tissue lysate 4000ug.



Immunohistochemical analysis of paraffin-embedded mouse brain tissue slide using 10708-1-AP (SAT1 antibody) at dilution of 1:200 (under 10x lens). Heat mediated antigen retrieval with Tris-EDTA buffer (pH 9.0).