

## Allgemeine Informationen

<b>Katalog-Nr.:</b> 10713-1-AP	<b>GenBank-Zugangsnummer:</b> BC007086	<b>Reinigungsmethode:</b> Antigen-Affinitätsreinigung
<b>Größe:</b> 150ul , Konzentration: 500 µg/ml von Nanodrop;	<b>GeneID (NCBI):</b> 7167	<b>Empfohlene Verdünnungen:</b> WB 1:2000-1:12000 IP 0.5-4.0 ug für IP und 1:500-1:2000 für WB IHC 1:50-1:500
<b>Wirt:</b> Kaninchen	<b>Vollständiger Name:</b> triosephosphate isomerase 1	
<b>Isotyp:</b> IgG	<b>Berechnete Masse:</b> 27 kDa	
<b>Immunogen Katalognummer:</b> AG1175	<b>Beobachtete Masse:</b> 27 kDa	

## Anwendungen

<b>Geprüfte Anwendungen:</b> IHC, IP, WB,ELISA	<b>Positivkontrollen:</b>
<b>In Publikationen genannte Anwendungen:</b> CoIP, IF, IHC, IP, WB	<b>WB :</b> HEK-293-Zellen, A431-Zellen, HepG2-Zellen, Mauslebergewebe, Mausnierengewebe, NIH/3T3- Zellen, Rattenlebergewebe, Rattennierengewebe, RAW 264.7-Zellen
<b>Getestete Reaktivität:</b> Human, Maus, Ratte	<b>IP :</b> HEK-293-Zellen,
<b>Zitierte Arten:</b> Drosophila, Hausschwein, Hefe, Human, Maus, Ratte	<b>IHC :</b> humanes Kolonkarzinomgewebe,
<b>Hinweis-IHC: Antigenmaskierung mit TE-Puffer pH 9,0 empfohlen. (*) Wahlweise kann die Antigenmaskierung auch mit Citratpuffer pH 6,0 erfolgen.</b>	

## Hintergrundinformationen

TPI1(Triosephosphate isomerase) is also named as TIM, TPI and belongs to the triosephosphate isomerase family. It is a key enzyme in cell metabolism that controls the glycolytic flow and energy production through the interconversion of dihydroxyacetone phosphate (DHAP) and D-glyceraldehyde 3-phosphate (G3P)(PMID:19251756). Defects in TPI1 are the cause of triosephosphate isomerase deficiency (TPI deficiency). It can exist as a homodimer(PMID:18562316).

## Bemerkenswerte Veröffentlichungen

Verfasser	Pubmed ID	Journal	Anwendung
Sunada Khadka	36139163	Biomolecules	WB
Chelsea M Winters	29040005	DNA Cell Biol	WB
Valera Vladimir A VA	20975849	J Cancer	IHC

## Lagerung

**Lagerungsbedingungen:**  
Bei -20°C lagern. Nach dem Versand ein Jahr lang stabil

**Lagerungspuffer:**  
PBS mit 0.02% Natriumazid und 50% Glycerin pH 7.3.

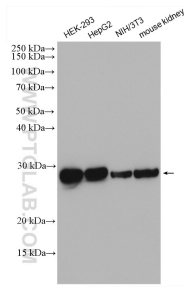
Aliquotieren ist nicht notwendig bei -20°C Lagerung

\*\*\* 20ul-Größen enthalten 0.1% BSA

For technical support and original validation data for this product please contact:  
 T: 1 (888) 4PTGLAB (1-888-478-4522) (toll free in USA), or 1(312) 455-8498 (outside USA)  
 E: [proteintech@ptglab.com](mailto:proteintech@ptglab.com)  
 W: [ptglab.com](http://ptglab.com)

This product is exclusively available under Proteintech Group brand and is not available to purchase from any other manufacturer.

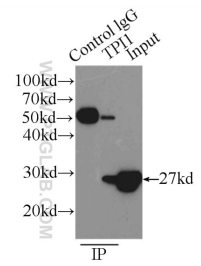
## Ausgewählte Validierungsdaten



Various lysates were subjected to SDS PAGE followed by western blot with 10713-1-AP (TPI1 antibody) at dilution of 1:6000 incubated at room temperature for 1.5 hours.



Immunohistochemical analysis of paraffin-embedded human colon cancer tissue slide using 10713-1-AP (TPI1 antibody) at dilution of 1:200 (under 10x lens). Heat mediated antigen retrieval with Tris-EDTA buffer (pH 9.0).



IP Result of anti-TPI1 (IP:10713-1-AP, 3ug; Detection:10713-1-AP 1:1000) with HEK-293 cells lysate 2500ug.