

Nur für Forschungszwecke

Cyclin H Polyklonaler Antikörper

Katalog-Nr.: 10718-1-AP



Allgemeine Informationen

Katalog-Nr.:
10718-1-AP

Größe:
150ul, Konzentration: 850 µg/ml von
Nanodrop und 400 µg/ml durch die
Bradford-Methode mit BSA als
Standard;

Wirt:
Kaninchen

Isotyp:
IgG

Immunogen Katalognummer:
AG1088

GenBank-Zugangsnummer:
BC005280

GeneID (NCBI):
902

Vollständiger Name:
cyclin H

Berechnete Masse:
38 kDa

Beobachtete Masse:
38 kDa

Reinigungsmethode:

Antigen-Affinitätsreinigung

Empfohlene Verdünnungen:

WB 1:500-1:2000
IP 0.5-4.0 µg für IP und 1:500-1:2000
für WB
IHC 1:1000-1:4000
IF 1:20-1:200

Anwendungen

Geprüfte Anwendungen:

FC, IF, IHC, IP, WB, ELISA

Getestete Reaktivität:

Human, Maus, Ratte

Hinweis-IHC: Antigendemaskierung mit TE-Puffer pH 9,0 empfohlen. (*) Wahlweise kann die Antigendemaskierung auch mit Citratpuffer pH 6,0 erfolgen.

Positivkontrollen:

WB: A431-Zellen, A375-Zellen, HeLa-Zellen, HuH-7-Zellen, Jurkat-Zellen, K-562-Zellen, Maushirngewebe, NIH/3T3-Zellen

IP: HeLa-Zellen,

IHC: humanes Mammakarzinomgewebe,

IF: SH-SY5Y-Zellen,

Hintergrundinformationen

Lagerung

Lagerungsbedingungen:

Bei -20°C lagern. Nach dem Versand ein Jahr lang stabil

Lagerungspuffer:

PBS mit 0.02% Natriumazid und 50% Glycerin pH 7.3.

Aliquotieren ist nicht notwendig bei -20°C Lagerung

***** 20ul-Größen enthalten 0.1% BSA**

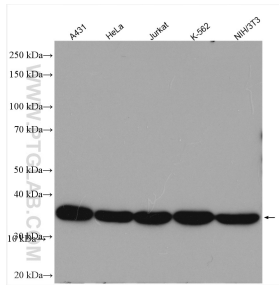
For technical support and original validation data for this product please contact:

T: 1 (888) 4PTGLAB (1-888-478-4522) (toll free
in USA), or 1(312) 455-8498 (outside USA)

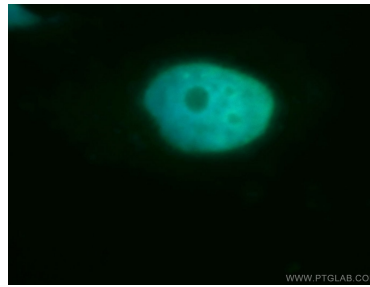
E: proteintech@ptglab.com
W: ptglab.com

This product is exclusively available under Proteintech Group brand and is not available to purchase from any other manufacturer.

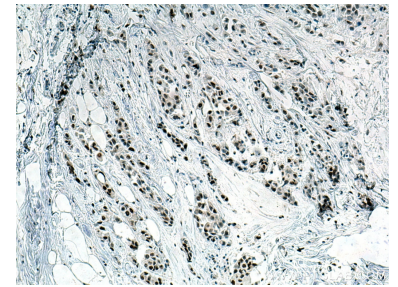
Ausgewählte Validierungsdaten



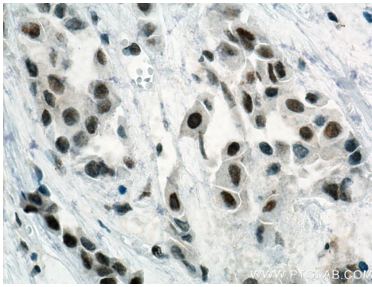
Various lysates were subjected to SDS PAGE followed by western blot with 10718-1-AP (Cyclin H antibody) at dilution of 1:1000 incubated at room temperature for 1.5 hours.



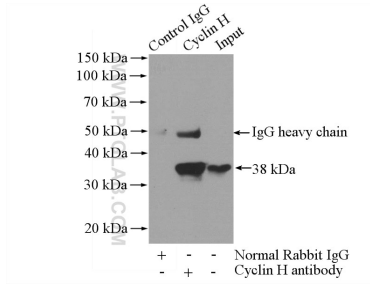
Immunofluorescent analysis of SH-SY5Y cells, using CCNH antibody 10718-1-AP at 1:50 dilution and FITC-labeled donkey anti-rabbit IgG (green). Blue pseudocolor = DAPI (fluorescent DNA dye).



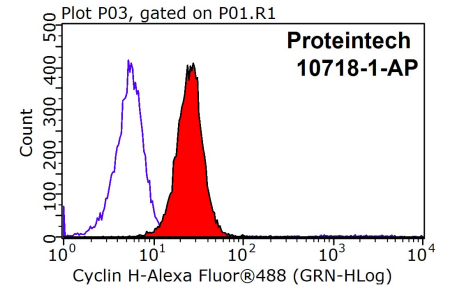
Immunohistochemical analysis of paraffin-embedded human breast cancer tissue slide using 10718-1-AP (Cyclin H antibody) at dilution of 1:2000 (under 10x lens). Heat mediated antigen retrieval with Tris-EDTA buffer (pH 9.0).



Immunohistochemical analysis of paraffin-embedded human breast cancer tissue slide using 10718-1-AP (Cyclin H antibody) at dilution of 1:2000 (under 40x lens). Heat mediated antigen retrieval with Tris-EDTA buffer (pH 9.0).



IP Result of anti-Cyclin H (IP:10718-1-AP, 4ug; Detection:10718-1-AP 1:1000) with HeLa cells lysate 1200ug.



1X10⁶ SH-SY5Y cells were stained with 0.2ug Cyclin H antibody (10718-1-AP, red) and control antibody (blue). Fixed with 90% MeOH blocked with 3% BSA (30 min). Alexa Fluor 488-conjugated AffiniPure Goat Anti-Rabbit IgG(H+L) with dilution 1:100.