

Nur für Forschungszwecke

CSRP3 Polyklonaler Antikörper

Katalog-Nr.: 10721-1-AP

3 Publikationen



Allgemeine Informationen

Katalog-Nr.:
10721-1-AP

Größe:

150ul, Konzentration: 400 µg/ml von Nanodrop und 150 µg/ml durch die Bradford-Methode mit BSA als Standard;

Wirt:

Kaninchen

Isotyp:

IgG

Immunogen Katalognummer:

AG1136

GenBank-Zugangsnummer:

BC005900

GeneID (NCBI):

8048

Vollständiger Name:

cysteine and glycine-rich protein 3 (cardiac LIM protein)

Berechnete Masse:

21 kDa

Beobachtete Masse:

21 kDa

Reinigungsmethode:

Antigen-Affinitätsreinigung

Empfohlene Verdünnungen:

WB 1:500-1:3000

IP 0.5-4.0 µg für IP und 1:1000-1:4000

für WB

IHC 1:20-1:200

Anwendungen

Geprüfte Anwendungen:

IHC, IP, WB, ELISA

In Publikationen genannte Anwendungen:

IHC, WB

Getestete Reaktivität:

Human, Maus, Ratte

Zitierte Arten:

Human, Maus

Hinweis-IHC: Antigendemaskierung mit TE-Puffer pH 9,0 empfohlen. (*) Wahlweise kann die Antigendemaskierung auch mit Citratpuffer pH 6,0 erfolgen.

Positivkontrollen:

WB: Mausherzgewebe, humanes Herzgewebe, Rattenherzgewebe

IP: Mausherzgewebe,

IHC: humanes Herzgewebe, humanes Pankreaskarzinomgewebe

Hintergrundinformationen

Bemerkenswerte Veröffentlichungen

Verfasser	Pubmed ID	Journal	Anwendung
Hao Huang	34558151	J Gene Med	IHC
Aymeric Ravel-Chapuis	28369518	Hum Mol Genet	WB
Julia Straubinger	28138039	FASEB J	WB

Lagerung

Lagerungsbedingungen:

Bei -20°C lagern. Nach dem Versand ein Jahr lang stabil

Lagerungspuffer:

PBS mit 0.02% Natriumazid und 50% Glycerin pH 7.3.

Aliquotieren ist nicht notwendig bei -20°C Lagerung

*** 20ul-Größen enthalten 0.1% BSA

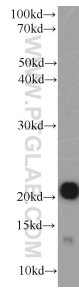
For technical support and original validation data for this product please contact:

T: 1 (888) 4PTGLAB (1-888-478-4522) (toll free in USA), or 1(312) 455-8498 (outside USA)

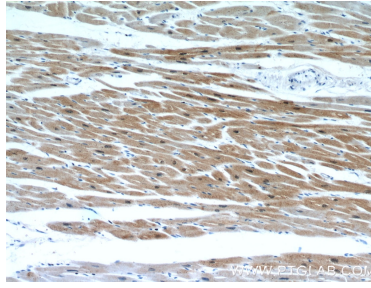
E: proteintech@ptglab.com
W: ptglab.com

This product is exclusively available under Proteintech Group brand and is not available to purchase from any other manufacturer.

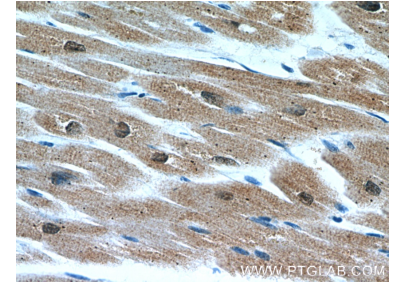
Ausgewählte Validierungsdaten



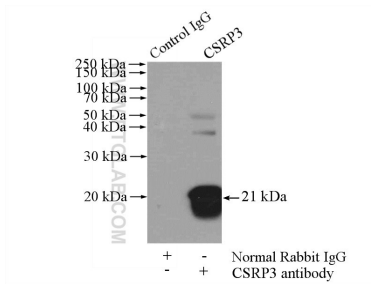
mouse heart tissue were subjected to SDS PAGE followed by western blot with 10721-1-AP (CSR3 antibody) at dilution of 1:2000 incubated at room temperature for 1.5 hours.



Immunohistochemical analysis of paraffin-embedded human heart using 10721-1-AP (CSR3 antibody) at dilution of 1:50 (under 10x lens).



Immunohistochemical analysis of paraffin-embedded human heart using 10721-1-AP (CSR3 antibody) at dilution of 1:50 (under 40x lens).



IP Result of anti-CSR3 (IP:10721-1-AP, 4ug; Detection:10721-1-AP 1:2000) with mouse heart tissue lysate 4000ug.