

Nur für Forschungszwecke

UBE2G2 Polyklonaler Antikörper

Katalog-Nr.:10722-1-AP



Allgemeine Informationen

Katalog-Nr.: 10722-1-AP	GenBank-Zugangsnummer: BC008351	Reinigungsmethode: Antigen-Affinitätsreinigung
Größe: 150ul, Konzentration: 400 µg/ml von Nanodrop und 287 µg/ml durch die Bradford-Methode mit BSA als Standard;	GeneID (NCBI): 7327	Empfohlene Verdünnungen: WB 1:200-1:1000 IHC 1:100-1:600
Wirt: Kaninchen	Vollständiger Name: ubiquitin-conjugating enzyme E2G 2 (UBC7 homolog, yeast)	
Isotyp: IgG	Berechnete Masse: 19 kDa	
Immunogen Katalognummer: AG1082	Beobachtete Masse: 16-19 kDa	

Anwendungen

Geprüfte Anwendungen: IHC, WB, ELISA	Positivkontrollen: WB: Jurkat-Zellen, HeLa-Zellen, K-562-Zellen, Maushodengewebe IHC: humanes Prostatakarzinomgewebe
Getestete Reaktivität: Human, Maus, Ratte	
Hinweis-IHC: Antigenmaskierung mit TE-Puffer pH 9,0 empfohlen. (*) Wahlweise kann die Antigenmaskierung auch mit Citratpuffer pH 6,0 erfolgen.	

Hintergrundinformationen

Lagerung

Lagerungsbedingungen:
Bei -20°C lagern. Nach dem Versand ein Jahr lang stabil
Lagerungspuffer:
PBS mit 0.02% Natriumazid und 50% Glycerin pH 7.3.
Aliquotieren ist nicht notwendig bei -20°C Lagerung

*** 20ul-Größen enthalten 0.1% BSA

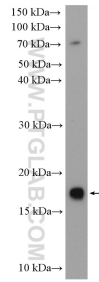
For technical support and original validation data for this product please contact:

T: 1 (888) 4PTGLAB (1-888-478-4522) (toll free in USA), or 1(312) 455-8498 (outside USA)

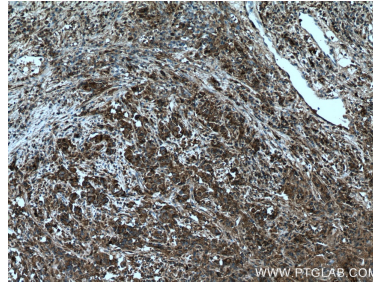
E: proteintech@ptglab.com
W: ptglab.com

This product is exclusively available under Proteintech Group brand and is not available to purchase from any other manufacturer.

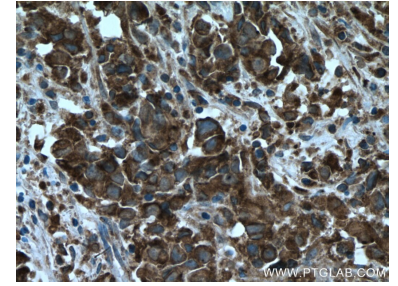
Ausgewählte Validierungsdaten



Jurkat cells were subjected to SDS PAGE followed by western blot with 10722-1-AP (UBE2G2 antibody) at dilution of 1:300 incubated at room temperature for 1.5 hours.



Immunohistochemical analysis of paraffin-embedded human prostate cancer tissue slide using 10722-1-AP (UBE2G2 antibody) at dilution of 1:100 (under 10x lens. Heat mediated antigen retrieval with Tris-EDTA buffer (pH 9.0).



Immunohistochemical analysis of paraffin-embedded human prostate cancer tissue slide using 10722-1-AP (UBE2G2 antibody) at dilution of 1:100 (under 40x lens. Heat mediated antigen retrieval with Tris-EDTA buffer (pH 9.0).