

Nur für Forschungszwecke

UBE2B Polyklonaler Antikörper

Katalog-Nr.:10733-1-AP

Vorgestelltes Produkt

3 Publikationen



Allgemeine Informationen

Katalog-Nr.:
10733-1-AP

Größe:

150ul , Konzentration: 260 µg/ml von
Nanodrop und 133 µg/ml durch die
Bradford-Methode mit BSA als
Standard;

Wirt:

Kaninchen

Isotyp:

IgG

Immunogen Katalognummer:
AG1147

GenBank-Zugangsnummer:

BC005979

GeneID (NCBI):

7320

Vollständiger Name:

ubiquitin-conjugating enzyme E2B
(RAD6 homolog)

Berechnete Masse:

17 kDa

Beobachtete Masse:

17 kDa

Reinigungsmethode:

Antigen-Affinitätsreinigung

Empfohlene Verdünnungen:

WB 1:500-1:1000

IHC 1:50-1:500

Anwendungen

Geprüfte Anwendungen:

IHC, WB,ELISA

In Publikationen genannte Anwendungen:

IF, IHC, WB

Getestete Reaktivität:

Human, Maus, Ratte

Zitierte Arten:

Human, Maus

**Hinweis-IHC: Antigendemaskierung mit TE-
Puffer pH 9,0 empfohlen. (*) Wahlweise
kann die Antigendemaskierung auch mit
Citratpuffer pH 6,0 erfolgen.**

Positivkontrollen:

WB : L02-Zellen, Transfizierte HEK-293-Zellen

IHC : humanes Ovarialkarzinomgewebe,

Hintergrundinformationen

UBE2B (Ubiquitin-conjugating enzyme E2 B) is also named as RAD6B and belongs to the ubiquitin-conjugating enzyme family. Rad6B is an E2-conjugating enzyme, reported to mediate beta-catenin polyubiquitination and stabilization, thus activating the Wnt signaling pathway (PMID:21118991). The gene encodes a 152 amino acid protein. The Rad6B and Cdc34 proteins are significantly elevated in meiotic and postmeiotic haploid germ cells when chromatin modifications occur (PMID:10373550).

Bemerkenswerte Veröffentlichungen

Verfasser	Pubmed ID	Journal	Anwendung
Xi Zeng	35313791	Bioengineered	WB,IHC,IF
Mou Lisha L	23863405	Biol Reprod	WB,IF
Yu-Chi Li	27431683	Int J Mol Med	

Lagerung

Lagerungsbedingungen:

Bei -20°C lagern. Nach dem Versand ein Jahr lang stabil

Lagerungspuffer:

PBS mit 0.02% Natriumazid und 50% Glycerin pH 7.3.

Aliquotieren ist nicht notwendig bei -20°C Lagerung

*** 20ul-Größen enthalten 0.1% BSA

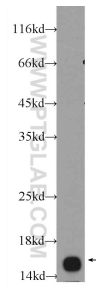
For technical support and original validation data for this product please contact:

T: 1 (888) 4PTGLAB (1-888-478-4522) (toll free
in USA), or 1(312) 455-8498 (outside USA)

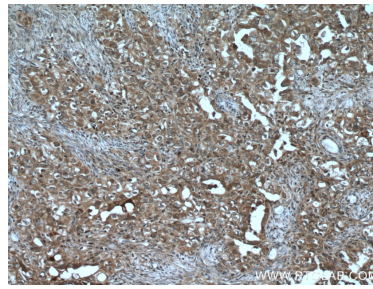
E: proteintech@ptglab.com
W: ptglab.com

This product is exclusively available under Proteintech Group brand and is not available to purchase from any other manufacturer.

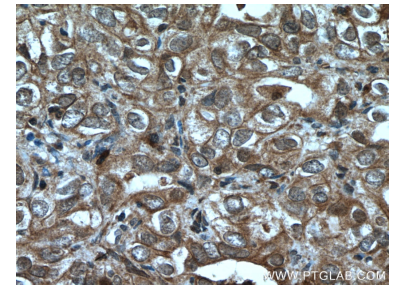
Ausgewählte Validierungsdaten



L02 cells were subjected to SDS PAGE followed by western blot with 10733-1-AP (UBE2B Antibody) at dilution of 1:600 incubated at room temperature for 1.5 hours.



Immunohistochemical analysis of paraffin-embedded human ovary tumor tissue slide using 10733-1-AP (UBE2B antibody) at dilution of 1:200 (under 10x lens. Heat mediated antigen retrieval with Tris-EDTA buffer (pH 9.0).



Immunohistochemical analysis of paraffin-embedded human ovary tumor tissue slide using 10733-1-AP (UBE2B antibody) at dilution of 1:200 (under 40x lens. Heat mediated antigen retrieval with Tris-EDTA buffer (pH 9.0).