

Allgemeine Informationen

Katalog-Nr.: 10736-1-AP	GenBank-Zugangsnummer: BC007562	Reinigungsmethode: Antigen-Affinitätsreinigung
Größe: 150ul , Konzentration: 300 µg/ml von Nanodrop;	GeneID (NCBI): 7415	Empfohlene Verdünnungen: WB 1:2000-1:16000 IP 0.5-4.0 ug für IP und 1:500-1:2000 für WB IHC 1:100-1:400
Wirt: Kaninchen	Vollständiger Name: valosin-containing protein	
Isotyp: IgG	Berechnete Masse: 89 kDa	
Immunogen Katalognummer: AG1002	Beobachtete Masse: 90-100 kDa	

Anwendungen

Geprüfte Anwendungen:

IHC, IP, WB, ELISA

In Publikationen genannte Anwendungen:

CoIP, IF, IHC, WB

Getestete Reaktivität:

Human, Maus, Ratte

Zitierte Arten:

Hausschwein, Human, Maus, Ratte

Hinweis-IHC: Antigenmaskierung mit TE-Puffer pH 9,0 empfohlen. (*) Wahlweise kann die Antigenmaskierung auch mit Citratpuffer pH 6,0 erfolgen.

Positivkontrollen:

WB: HeLa-Zellen, C6-Zellen, humanes Hirngewebe, Maushirngewebe, Mauslungengewebe, Maus-Thymusgewebe, NIH/3T3-Zellen, Rattenhirngewebe, Rattenlungengewebe, SH-SY5Y-Zellen

IP: HeLa-Zellen, Maushirngewebe

IHC: humanes Gliomgewebe, humanes Kolonkarzinomgewebe, humanes Lungenkarzinomgewebe

Hintergrundinformationen

VCP (Valosin-containing protein), also known as TER ATPase and 15S Mg²⁺-ATPase p97 subunit, belongs to the AAA ATPase family. VCP was first identified as a result of attempts to clone a putative peptide hormone called valosin. It was found that the cloned cDNA encoded a ubiquitously expressed 90 kDa cytosolic protein, termed VCP, which showed none of the characteristics of a peptide hormone precursor (PMID:1382975). Defects in VCP are the cause of inclusion body myopathy with early-onset Paget disease and frontotemporal dementia (IBMPFD) and amyotrophic lateral sclerosis type 14 with or without frontotemporal dementia (ALS14). VCP has a calculated molecular weight of 89 kDa and an apparent molecular weight of 90-100 kDa (PMID: 15732117, 1382975).

Bemerkenswerte Veröffentlichungen

Verfasser	Pubmed ID	Journal	Anwendung
Nitchakarn Kaokhum	36182100	Mol Cell Proteomics	WB
Fan Zhang	34597680	Exp Cell Res	WB
Yang Wang	34560900	J Exp Clin Cancer Res	WB

Lagerung

Lagerungsbedingungen:

Bei -20°C lagern. Nach dem Versand ein Jahr lang stabil

Lagerungspuffer:

PBS mit 0.02% Natriumazid und 50% Glycerin pH 7.3.

Aliquotieren ist nicht notwendig bei -20°C Lagerung

***** 20ul-Größen enthalten 0.1% BSA**

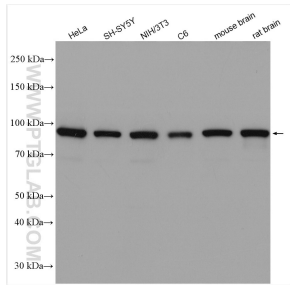
For technical support and original validation data for this product please contact:

T: 1 (888) 4PTGLAB (1-888-478-4522) (toll free in USA), or 1(312) 455-8498 (outside USA)

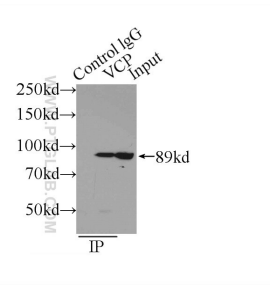
E: proteintech@ptglab.com
W: ptglab.com

This product is exclusively available under Proteintech Group brand and is not available to purchase from any other manufacturer.

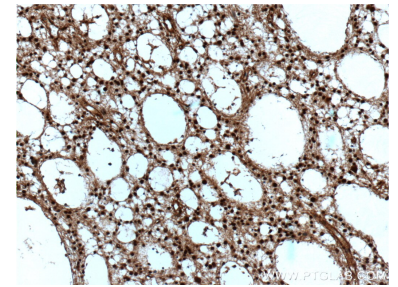
Ausgewählte Validierungsdaten



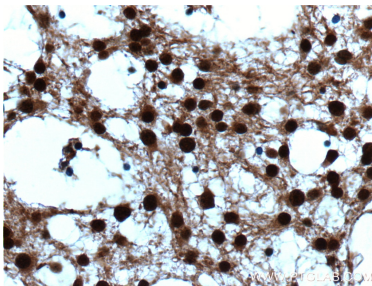
Various lysates were subjected to SDS PAGE followed by western blot with 10736-1-AP (VCP antibody) at dilution of 1:8000 incubated at room temperature for 1.5 hours.



IP Result of anti-VCP (IP:10736-1-AP, 4 μ g; Detection:10736-1-AP 1:1000) with HeLa cells lysate 1505 μ g.



Immunohistochemical analysis of paraffin-embedded human gliomas tissue slide using 10736-1-AP (VCP Antibody) at dilution of 1:200 (under 10x lens).



Immunohistochemical analysis of paraffin-embedded human gliomas tissue slide using 10736-1-AP (VCP Antibody) at dilution of 1:200 (under 40x lens).