

Nur für Forschungszwecke

MRE11 Polyklonaler Antikörper

Katalog-Nr.:10744-1-AP

6 Publikationen



Allgemeine Informationen

Katalog-Nr.:
10744-1-AP

Größe:

150ul, Konzentration: 400 µg/ml von Nanodrop und 200 µg/ml durch die Bradford-Methode mit BSA als Standard;

Wirt:

Kaninchen

Isotyp:

IgG

Immunogen Katalognummer:

AG1105

GenBank-Zugangsnummer:

BC005241

GeneID (NCBI):

4361

Vollständiger Name:

MRE11 meiotic recombination 11 homolog A (S. cerevisiae)

Berechnete Masse:

81 kDa

Beobachtete Masse:

81 kDa

Reinigungsmethode:

Antigen-Affinitätsreinigung

Empfohlene Verdünnungen:

WB 1:500-1:1000

IP 0.5-4.0 µg für IP und 1:500-1:1000

für WB

IHC 1:20-1:200

Anwendungen

Geprüfte Anwendungen:

IHC, IP, WB, ELISA

In Publikationen genannte Anwendungen:

ChIP, IF, IHC, WB

Getestete Reaktivität:

Human, Maus, Ratte

Zitierte Arten:

Human, Ratte

Hinweis-IHC: Antigendemaskierung mit TE-Puffer pH 9,0 empfohlen. (*) Wahlweise kann die Antigendemaskierung auch mit Citratpuffer pH 6,0 erfolgen.

Positivkontrollen:

WB : A431-Zellen, HeLa-Zellen, Jurkat-Zellen, K-562-Zellen

IP : HeLa-Zellen,

IHC : humanes Lymphomgewebe,

Hintergrundinformationen

Bemerkenswerte Veröffentlichungen

Verfasser	Pubmed ID	Journal	Anwendung
Tao Zhang	36050397	Nat Commun	WB
C E Aiken	30791124	J Physiol	WB
Xin Zhang	35145081	Cell Death Dis	WB,IHC,ChIP

Lagerung

Lagerungsbedingungen:

Bei -20°C lagern. Nach dem Versand ein Jahr lang stabil

Lagerungspuffer:

PBS mit 0.02% Natriumazid und 50% Glycerin pH 7.3.

Aliquotieren ist nicht notwendig bei -20°C Lagerung

*** 20ul-Größen enthalten 0.1% BSA

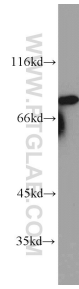
For technical support and original validation data for this product please contact:

T: 1 (888) 4PTGLAB (1-888-478-4522) (toll free in USA), or 1(312) 455-8498 (outside USA)

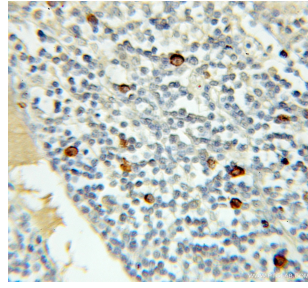
E: proteintech@ptglab.com
W: ptglab.com

This product is exclusively available under Proteintech Group brand and is not available to purchase from any other manufacturer.

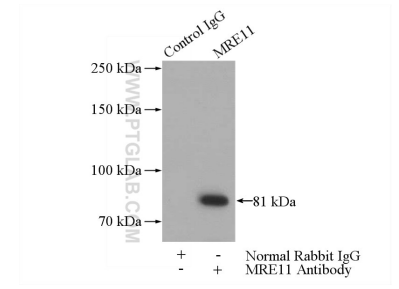
Ausgewählte Validierungsdaten



A431 cells were subjected to SDS PAGE followed by western blot with 10744-1-AP (MRE11 antibody) at dilution of 1:600 incubated at room temperature for 1.5 hours.



Immunohistochemical analysis of paraffin-embedded human lymphoma using 10744-1-AP (MRE11 antibody) at dilution of 1:50 (under 10x lens).



IP Result of anti-MRE11A (IP:10744-1-AP, 4ug; Detection:10744-1-AP 1:600) with HeLa cells lysate 1200ug.