

Nur für Forschungszwecke

# DARPP32/PPP1R1B Polyklonaler Antikörper



Katalog-Nr.:10748-1-AP

2 Publikationen

## Allgemeine Informationen

<b>Katalog-Nr.:</b> 10748-1-AP	<b>GenBank-Zugangsnummer:</b> BC001519	<b>Reinigungsmethode:</b> Antigen-Affinitätsreinigung
<b>Größe:</b> 150ul , Konzentration: 1000 µg/ml von84152 Nanodrop und 333 µg/ml durch die Bradford-Methode mit BSA als Standard;	<b>GeneID (NCBI):</b> Vollständiger Name: protein phosphatase 1, regulatory (inhibitor) subunit 1B	<b>Empfohlene Verdünnungen:</b> WB 1:500-1:2000 IHC 1:50-1:500 IF 1:50-1:500
<b>Wirt:</b> Kaninchen	<b>Berechnete Masse:</b> 23 kDa	
<b>Isotyp:</b> IgG	<b>Beobachtete Masse:</b> 32 kDa	
<b>Immunogen Katalognummer:</b> AG1216		

## Anwendungen

<b>Geprüfte Anwendungen:</b> IF, IHC, WB, ELISA	<b>Positivkontrollen:</b> WB : Maushirngewebe, HEK-293-Zellen, HeLa-Zellen, humanes Hirngewebe, Rattenhirngewebe IHC : Maushirngewebe, Rattenhirngewebe IF : Maushirngewebe,
<b>In Publikationen genannte Anwendungen:</b> IF, WB	
<b>Getestete Reaktivität:</b> Human, Maus, Ratte	
<b>Zitierte Arten:</b> Maus	
<b>Hinweis-IHC: Antigendemaskierung mit TE-Puffer pH 9,0 empfohlen. (*) Wahlweise kann die Antigendemaskierung auch mit Citratpuffer pH 6,0 erfolgen.</b>	

## Hintergrundinformationen

Dopamine- and cAMP-regulated neuronal phosphoprotein (DARPP32), also known as protein phosphatase 1 regulatory subunit 1B (PPP1R1B), is a substrate of cAMP-dependent protein kinase (PKA) enriched in dopamine-innervated brain areas. Overexpression of DARPP32 has been shown to block gefitinib-induced apoptosis in gastric tumors by promoting EGFR and ERBB3 heterodimerization (PMID: 21741919). DARPP32 also drives gefitinib-refractory lung tumor growth through similar ERBB3-mediated resistance mechanisms (PMID: 34675407). The molecular weight of DARPP32 is about 32 kDa.

## Bemerkenswerte Veröffentlichungen

Verfasser	Pubmed ID	Journal	Anwendung
Xiong Yang	33214696	Acta Pharmacol Sin	WB
Sheng Chen	26122704	CNS Neurosci Ther	IF

## Lagerung

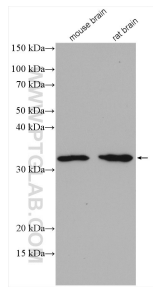
**Lagerungsbedingungen:**  
Bei -20°C lagern. Nach dem Versand ein Jahr lang stabil  
**Lagerungspuffer:**  
PBS mit 0.02% Natriumazid und 50% Glycerin pH 7.3.  
Aliquotieren ist nicht notwendig bei -20°C Lagerung

\*\*\* 20ul-Größen enthalten 0.1% BSA

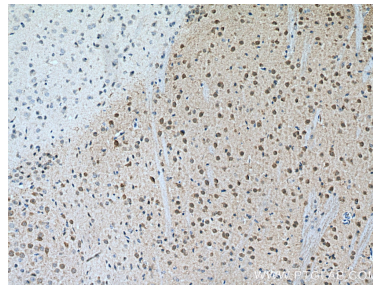
For technical support and original validation data for this product please contact:  
T: 1 (888) 4PTGLAB (1-888-478-4522) (toll free in USA), or 1(312) 455-8498 (outside USA)  
E: proteintech@ptglab.com  
W: ptglab.com

This product is exclusively available under Proteintech Group brand and is not available to purchase from any other manufacturer.

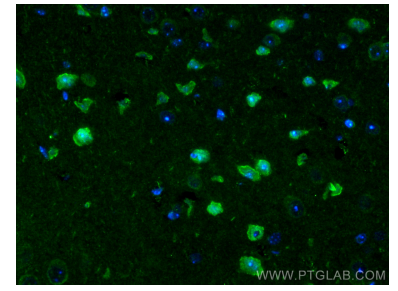
## Ausgewählte Validierungsdaten



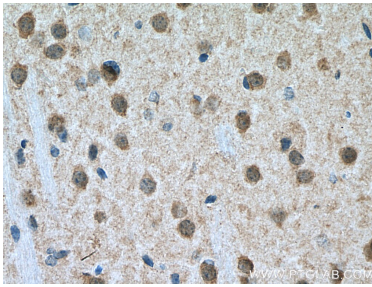
Various lysates were subjected to SDS PAGE followed by western blot with 10748-1-AP (DARPP32 antibody) at dilution of 1:1000 incubated at room temperature for 1.5 hours.



Immunohistochemical analysis of paraffin-embedded mouse brain tissue slide using 10748-1-AP (DARPP32 antibody) at dilution of 1:200 (under 10x lens). Heat mediated antigen retrieval with Tris-EDTA buffer (pH 9.0).



Immunofluorescent analysis of (4% PFA) fixed mouse brain tissue using DARPP32/PPP1R1B antibody (10748-1-AP) at dilution of 1:200 and CoraLite®488-Conjugated AffiniPure Goat Anti-Rabbit IgG(H+L).



Immunohistochemical analysis of paraffin-embedded mouse brain tissue slide using 10748-1-AP (DARPP32 antibody) at dilution of 1:200 (under 40x lens). Heat mediated antigen retrieval with Tris-EDTA buffer (pH 9.0).