

Nur für Forschungszwecke

MSI2 Polyklonaler Antikörper

Katalog-Nr.:10770-1-AP

7 Publikationen



Allgemeine Informationen

Katalog-Nr.:
10770-1-AP

Größe:
150ul, Konzentration: 450 µg/ml von
Nanodrop und 333 µg/ml durch die
Bradford-Methode mit BSA als
Standard;

Wirt:
Kaninchen

Isotyp:
IgG

Immunogen Katalognummer:
AG1213

GenBank-Zugangsnummer:
BC001526

GeneID (NCBI):
124540

Vollständiger Name:
musashi homolog 2 (Drosophila)

Berechnete Masse:
35 kDa

Beobachtete Masse:
37-40 kDa

Reinigungsmethode:

Antigen-Affinitätsreinigung

Empfohlene Verdünnungen:

WB 1:1000-1:8000

IP 0.5-4.0 µg für IP und 1:500-1:1000

für WB

IHC 1:10-1:100

Anwendungen

Geprüfte Anwendungen:

IHC, IP, WB, ELISA

In Publikationen genannte Anwendungen:

IF, IHC, IP, WB

Getestete Reaktivität:

Human, Maus, Ratte

Zitierte Arten:

Human

Hinweis-IHC: Antigendemaskierung mit TE-Puffer pH 9,0 empfohlen. (*) Wahlweise kann die Antigendemaskierung auch mit Citratpuffer pH 6,0 erfolgen.

Positivkontrollen:

WB: PC-12-Zellen, C6-Zellen, COLO 320-Zellen, MCF-7-Zellen

IP: MCF-7-Zellen,

IHC: humanes Ovarialkarzinomgewebe, humanes Gliomgewebe

Hintergrundinformationen

MSI2 is an RNA-binding protein that regulates the expression of target mRNAs at the translation level. It binds to RNA via 2 ribonucleoprotein-type RNA recognition motifs in their N-termini, to consensus motifs in mRNAs to inhibit transcription. It may play a role in the proliferation and maintenance of stem cells in the central nervous system. MSI2 can regulate normal hematopoiesis and promote aggressive myeloid leukemia

Bemerkenswerte Veröffentlichungen

Verfasser	Pubmed ID	Journal	Anwendung
Ling-Fei Zhang	26346275	EMBO J	WB
Zhiwei Li	29054489	Exp Cell Res	IHC
Dilshan H Beligala	31059735	Int J Dev Neurosci	

Lagerung

Lagerungsbedingungen:

Bei -20°C lagern. Nach dem Versand ein Jahr lang stabil

Lagerungspuffer:

PBS mit 0.02% Natriumazid und 50% Glycerin pH 7.3.

Aliquotieren ist nicht notwendig bei -20°C Lagerung

*** 20ul-Größen enthalten 0.1% BSA

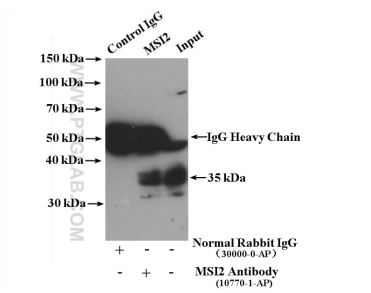
For technical support and original validation data for this product please contact:

T: 1 (888) 4PTGLAB (1-888-478-4522) (toll free in USA), or 1(312) 455-8498 (outside USA)

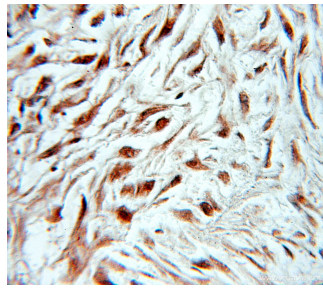
E: proteintech@ptglab.com
W: ptglab.com

This product is exclusively available under Proteintech Group brand and is not available to purchase from any other manufacturer.

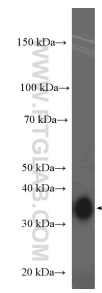
Ausgewählte Validierungsdaten



MCF-7 cells were subjected to SDS PAGE followed by western blot with 10770-1-AP (MSI2 antibody) at dilution of 1:500.



Immunohistochemical analysis of paraffin-embedded human ovary tumor using 10770-1-AP (MSI2 antibody) at dilution of 1:10 (under 10x lens).



PC-12 cells were subjected to SDS PAGE followed by western blot with 10770-1-AP (MSI2 antibody) at dilution of 1:4000 incubated at room temperature for 1.5 hours.