

## Allgemeine Informationen

**Katalog-Nr.:**  
10773-1-AP

**Größe:**  
150ul, Konzentration: 133 µg/ml  
durch die Bradford-Methode mit BSA  
als Standard;

**Wirt:**  
Kaninchen

**Isotyp:**  
IgG

**Immunogen Katalognummer:**  
AG1124

**GenBank-Zugangsnummer:**  
BC005266

**GeneID (NCBI):**  
5557

**Vollständiger Name:**  
primase, DNA, polypeptide 1 (49kDa)

**Berechnete Masse:**  
50 kDa

**Beobachtete Masse:**  
50 kDa

**Reinigungsmethode:**

Antigen-Affinitätsreinigung

**Empfohlene Verdünnungen:**

WB 1:500-1:1000  
IP 0.5-4.0 µg für IP und 1:200-1:1000  
für WB  
IHC 1:20-1:200  
IF 1:50-1:500

## Anwendungen

**Geprüfte Anwendungen:**

IF, IHC, IP, WB, ELISA

**In Publikationen genannte Anwendungen:**

IHC, WB

**Getestete Reaktivität:**

Human, Maus, Ratte

**Zitierte Arten:**

Human, Maus

**Hinweis-IHC: Antigenmaskierung mit TE-Puffer pH 9,0 empfohlen. (\*) Wahlweise kann die Antigenmaskierung auch mit Citratpuffer pH 6,0 erfolgen.**

**Positivkontrollen:**

WB : K-562-Zellen, HeLa-Zellen, Sp2/O-Zellen

IP : HeLa-Zellen,

IHC : humanes Lymphomgewebe, humanes Schilddrüsenkarzinomgewebe

IF : HeLa-Zellen,

## Hintergrundinformationen

DNA replication in human cells is initiated by a complex apparatus containing a DNA polymerase-alpha/primase complex. Primase synthesizes oligoribonucleotides that serve as primers for the initiation of DNA synthesis. It plays a role in both the initiation of DNA replication and the synthesis of Okazaki fragments for lagging strand synthesis. PRIM1 is a subunit of this complex.

## Bemerkenswerte Veröffentlichungen

Verfasser	Pubmed ID	Journal	Anwendung
Arthur J Zaig	34718732	Nucleic Acids Res	WB
Zachary Mirman	35316728	DNA Repair (Amst)	WB
Zachary Mirman	35027730	Nat Cell Biol	WB

## Lagerung

**Lagerungsbedingungen:**

Bei -20°C lagern. Nach dem Versand ein Jahr lang stabil

**Lagerungspuffer:**

PBS mit 0.02% Natriumazid und 50% Glycerin pH 7.3.

Aliquotieren ist nicht notwendig bei -20°C Lagerung

**\*\*\* 20ul-Größen enthalten 0.1% BSA**

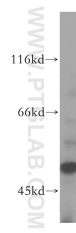
For technical support and original validation data for this product please contact:

T: 1 (888) 4PTGLAB (1-888-478-4522) (toll free in USA), or 1(312) 455-8498 (outside USA)

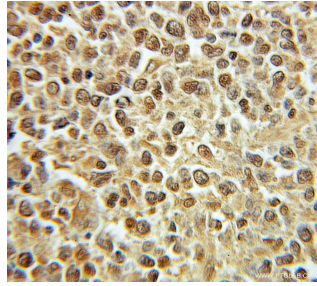
E: [proteintech@ptglab.com](mailto:proteintech@ptglab.com)  
W: [ptglab.com](http://ptglab.com)

**This product is exclusively available under Proteintech Group brand and is not available to purchase from any other manufacturer.**

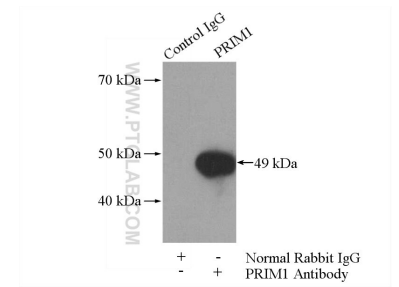
## Ausgewählte Validierungsdaten



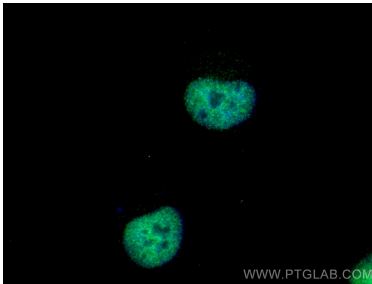
K-562 cells were subjected to SDS PAGE followed by western blot with 10773-1-AP (PRIM1 antibody) at dilution of 1:500 incubated at room temperature for 1.5 hours.



Immunohistochemical analysis of paraffin-embedded human lymphoma using 10773-1-AP (PRIM1 antibody) at dilution of 1:100 (under 10x lens).



IP Result of anti-PRIM1 (IP:10773-1-AP, 4ug; Detection:10773-1-AP 1:300) with HeLa cells lysate 2800ug.



Immunofluorescent analysis of (4% PFA) fixed HeLa cells using PRIM1 antibody (10773-1-AP) at dilution of 1:200 and CoralLite®488-Conjugated AffiniPure Goat Anti-Rabbit IgG(H+L).