

Nur für Forschungszwecke

# BLVRA Polyklonaler Antikörper

Katalog-Nr.:10775-1-AP

Vorgestelltes Produkt

3 Publikationen



## Allgemeine Informationen

Katalog-Nr.:  
10775-1-AP

Größe:  
150ul , Konzentration: 427 µg/ml  
durch die Bradford-Methode mit BSA  
als Standard;

Wirt:  
Kaninchen

Isotyp:  
IgG

Immunogen Katalognummer:  
AG1166

GenBank-Zugangsnummer:  
BC008456

GeneID (NCBI):  
644

Vollständiger Name:  
biliverdin reductase A

Berechnete Masse:  
33.2 kDa

Beobachtete Masse:  
37-40 kDa, 66 kDa

Reinigungsmethode:  
Antigen-Affinitätsreinigung

Empfohlene Verdünnungen:  
WB 1:500-1:2000  
IHC 1:50-1:200  
IF 1:50-1:500

## Anwendungen

Geprüfte Anwendungen:  
IF, IHC, WB, ELISA

In Publikationen genannte Anwendungen:  
IF, IHC, WB

Getestete Reaktivität:  
Human, Maus

Zitierte Arten:  
Human

**Hinweis-IHC: Antigenmaskierung mit TE-Puffer pH 9,0 empfohlen. (\*) Wahlweise kann die Antigenmaskierung auch mit Citratpuffer pH 6,0 erfolgen.**

Positivkontrollen:

WB : HeLa-Zellen, HepG2-Zellen, HuH-7-Zellen, L02-Zellen, Mauslebergewebe, PC-3-Zellen, SH-SY5Y-Zellen

IHC : humanes Prostatakarzinomgewebe, humanes Pankreasgewebe

IF : L02-Zellen,

## Hintergrundinformationen

BLVRA(Biliverdin reductase A) is also named as BLVR, BVR and belongs to the biliverdin reductase subfamily.It catalyze the conversion of biliverdin to bilirubin in the presence of NADPH or NADH.This protein can exist as a dimer(PMID:11773068). Defects in BLVRA are the cause of hyperbiliverdinemia (HBLVD).

## Bemerkenswerte Veröffentlichungen

Verfasser	Pubmed ID	Journal	Anwendung
Seyedeh Zahra Shahrokhi	34924900	EXCLI J	WB
Damian Klóska	31704097	Arch Biochem Biophys	IF
Haiyan Mao	32425592	Cancer Manag Res	WB,IHC

## Lagerung

Lagerungsbedingungen:

Bei -20°C lagern. Nach dem Versand ein Jahr lang stabil

Lagerungspuffer:

PBS mit 0.02% Natriumazid und 50% Glycerin pH 7.3.

Aliquotieren ist nicht notwendig bei -20°C Lagerung

**\*\*\* 20ul-Größen enthalten 0.1% BSA**

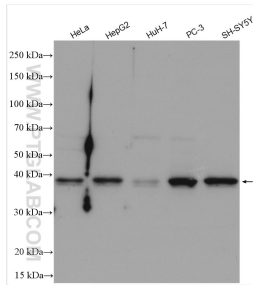
For technical support and original validation data for this product please contact:

T: 1 (888) 4PTGLAB (1-888-478-4522) (toll free in USA), or 1(312) 455-8498 (outside USA)

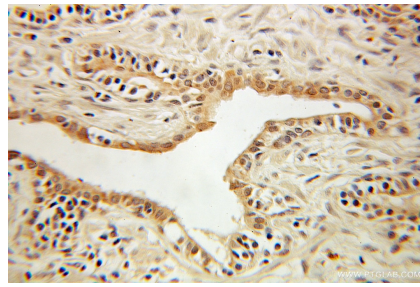
E: proteintech@ptglab.com  
W: ptglab.com

**This product is exclusively available under Proteintech Group brand and is not available to purchase from any other manufacturer.**

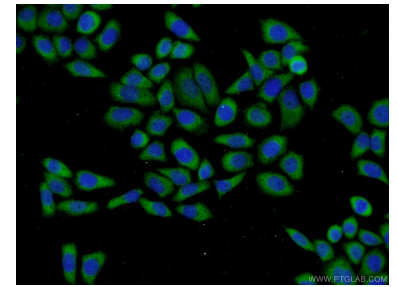
## Ausgewählte Validierungsdaten



Various lysates were subjected to SDS PAGE followed by western blot with 10775-1-AP (BLVRA antibody) at dilution of 1:1000 incubated at room temperature for 1.5 hours.



Immunohistochemical analysis of paraffin-embedded human prostate cancer using 10775-1-AP (BLVRA antibody) at dilution of 1:100 (under 10x lens).



Immunofluorescent analysis of L02 cells using 10775-1-AP (BLVRA antibody) at dilution of 1:50 and Alexa Fluor 488-conjugated AffiniPure Goat Anti-Rabbit IgG(H+L).