

Nur für Forschungszwecke

COTL1 Polyklonaler Antikörper

Katalog-Nr.:10781-1-AP

Vorgestelltes Produkt

8 Publikationen



Allgemeine Informationen

Katalog-Nr.: 10781-1-AP	GenBank-Zugangsnummer: BC010884	Reinigungsmethode: Antigen-Affinitätsreinigung
Größe: 150ul, Konzentration: 650 µg/ml von Nanodrop;	GeneID (NCBI): 23406	Empfohlene Verdünnungen: WB 1:2000-1:16000
Wirt: Kaninchen	Vollständiger Name: coactosin-like 1 (Dictyostelium)	IP 0.5-4.0 ug für IP und 1:1000-1:6000 für WB
Isotyp: IgG	Berechnete Masse: 16 kDa	IHC 1:50-1:500
Immunogen Katalognummer: AG1230	Beobachtete Masse: 16 kDa	

Anwendungen

Geprüfte Anwendungen:

IHC, IP, WB, ELISA

In Publikationen genannte Anwendungen:

IF, IHC, WB

Getestete Reaktivität:

Human, Maus, Ratte

Zitierte Arten:

Human, Maus

Hinweis-IHC: Antigendemaskierung mit TE-Puffer pH 9,0 empfohlen. (*) Wahlweise kann die Antigendemaskierung auch mit Citratpuffer pH 6,0 erfolgen.

Positivkontrollen:

WB: A549-Zellen, HeLa-Zellen, Maushirngewebe, Rattenhirngewebe

IP: Mausnierengewebe,

IHC: humanes Lungenkarzinomgewebe,

Hintergrundinformationen

COTL1, also named as CLP, binds to F-actin in a calcium-independent manner. And it has no direct effect on actin depolymerization.

Bemerkenswerte Veröffentlichungen

Verfasser	Pubmed ID	Journal	Anwendung
Shanqi Guo	27893417	Oncotarget	WB
Bei Wang	35873386	J Inflamm Res	IHC
Alexandra Ruth Glathar	36672394	Cancers (Basel)	WB,IHC,IF

Lagerung

Lagerungsbedingungen:

Bei -20°C lagern. Nach dem Versand ein Jahr lang stabil

Lagerungspuffer:

PBS mit 0.02% Natriumazid und 50% Glycerin pH 7.3.

Aliquotieren ist nicht notwendig bei -20°C Lagerung

*** 20ul-Größen enthalten 0.1% BSA

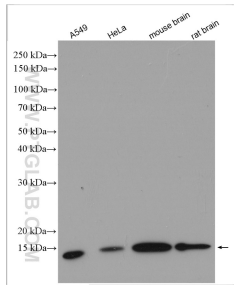
For technical support and original validation data for this product please contact:

T: 1 (888) 4PTGLAB (1-888-478-4522) (toll free in USA), or 1(312) 455-8498 (outside USA)

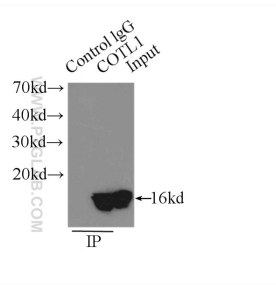
E: proteintech@ptglab.com
W: ptglab.com

This product is exclusively available under Proteintech Group brand and is not available to purchase from any other manufacturer.

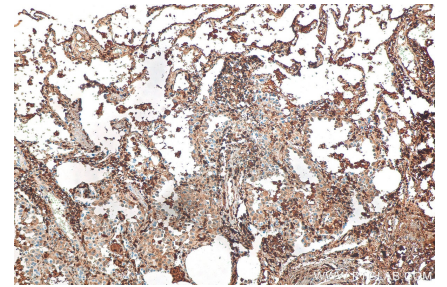
Ausgewählte Validierungsdaten



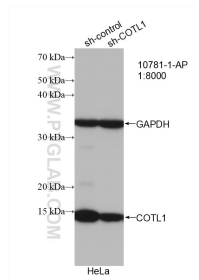
Various lysates were subjected to SDS PAGE followed by western blot with 10781-1-AP (COTL1 antibody) at dilution of 1:8000 incubated at room temperature for 1.5 hours.



IP Result of anti-COTL1 (IP:10781-1-AP, 3ug; Detection:10781-1-AP 1:3000) with mouse kidney tissue lysate 12500ug.



Immunohistochemical analysis of paraffin-embedded human lung cancer tissue slide using 10781-1-AP (COTL1 antibody) at dilution of 1:200 (under 10x lens). Heat mediated antigen retrieval with Tris-EDTA buffer (pH 9.0).



WB result of COTL1 antibody (10781-1-AP; 1:8000; incubated at room temperature for 1.5 hours) with sh-Control and sh-COTL1 transfected HeLa cells.