

Allgemeine Informationen

Katalog-Nr.:
10789-1-AP

Größe:
150ul, Konzentration: 500 µg/ml von
Nanodrop und 300 µg/ml durch die
Bradford-Methode mit BSA als
Standard;

Wirt:
Kaninchen

Isotyp:
IgG

Immunogen Katalognummer:
AG1242

GenBank-Zugangsnummer:
BC006566

GeneID (NCBI):
10165

Vollständiger Name:
solute carrier family 25, member 13
(citrin)

Berechnete Masse:
74 kDa

Beobachtete Masse:
60-63 kDa

Reinigungsmethode:

Antigen-Affinitätsreinigung

Empfohlene Verdünnungen:

WB 1:500-1:2400
IP 0.5-4.0 µg für IP und 1:500-1:2000
für WB
IHC 1:50-1:500

Anwendungen

Geprüfte Anwendungen:

IHC, IP, WB, ELISA

Getestete Reaktivität:

Human, Maus, Ratte

**Hinweis-IHC: Antigendemaskierung mit TE-
Puffer pH 9,0 empfohlen. (*) Wahlweise
kann die Antigendemaskierung auch mit
Citratpuffer pH 6,0 erfolgen.**

Positivkontrollen:

WB: Mausnierengewebe, A431-Zellen, HEK-293-
Zellen, Mauslebergewebe, Raji-Zellen

IP: Mausnierengewebe,

IHC: humanes Kolonkarzinomgewebe,

Hintergrundinformationen

SLC25A13, also known as citrin, has been identified as a mitochondrial aspartate-glutamate carrier protein and may be implicated in metabolic compartmentation. It consists of 675 amino acid residues and harbors four EF-hands and six mitochondrial transmembranous (TM) spanners. Mutations in SLC25A13 gene cause adult-onset type II citrullinemia (CTLN2) and neonatal intrahepatic cholestasis (NICCD). The complete deletion or cleaved SLA25A13 proteins have been reported in patients with SLC25A13 mutation.

Lagerung

Lagerungsbedingungen:

Bei -20°C lagern. Nach dem Versand ein Jahr lang stabil

Lagerungspuffer:

PBS mit 0.02% Natriumazid und 50% Glycerin pH 7.3.

Aliquotieren ist nicht notwendig bei -20°C Lagerung

*** 20ul-Größen enthalten 0.1% BSA

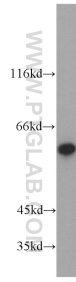
For technical support and original validation data for this product please contact:

T: 1 (888) 4PTGLAB (1-888-478-4522) (toll free
in USA), or 1(312) 455-8498 (outside USA)

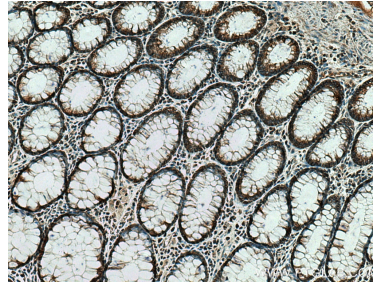
E: proteintech@ptglab.com
W: ptglab.com

This product is exclusively available under Proteintech Group brand and is not available to purchase from any other manufacturer.

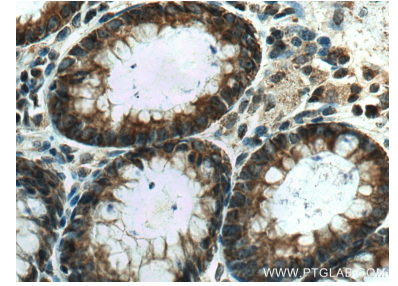
Ausgewählte Validierungsdaten



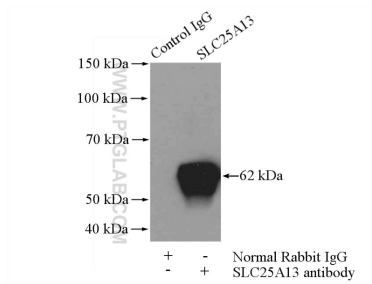
mouse kidney tissue were subjected to SDS PAGE followed by western blot with 10789-1-AP (SLC25A13 antibody) at dilution of 1:1200 incubated at room temperature for 1.5 hours.



Immunohistochemical analysis of paraffin-embedded human colon cancer tissue slide using 10789-1-AP (SLC25A13 antibody) at dilution of 1:200 (under 10x lens). Heat mediated antigen retrieval with Tris-EDTA buffer (pH 9.0).



Immunohistochemical analysis of paraffin-embedded human colon cancer tissue slide using 10789-1-AP (SLC25A13 antibody) at dilution of 1:200 (under 40x lens). Heat mediated antigen retrieval with Tris-EDTA buffer (pH 9.0).



IP Result of anti-SLC25A13 (IP:10789-1-AP, 4ug; Detection:10789-1-AP 1:1000) with mouse kidney tissue lysate 4000ug.