

Nur für Forschungszwecke

Kallikrein 1 Polyklonaler Antikörper



Katalog-Nr.:10815-1-AP

3 Publikationen

Allgemeine Informationen

Katalog-Nr.:
10815-1-AP

Größe:
150ul, Konzentration: 300 µg/ml von
Nanodrop und 140 µg/ml durch die
Bradford-Methode mit BSA als
Standard;

Wirt:
Kaninchen

Isotyp:
IgG

Immunogen Katalognummer:
AG1119

GenBank-Zugangsnummer:
BC005313

GeneID (NCBI):
3816

Vollständiger Name:
kallikrein 1

Berechnete Masse:
29 kDa

Beobachtete Masse:
45-50 kDa

Reinigungsmethode:

Antigen-Affinitätsreinigung

Empfohlene Verdünnungen:

WB 1:500-1:1000

IP 0.5-4.0 µg für IP und 1:500-1:1000

für WB

IHC 1:20-1:200

Anwendungen

Geprüfte Anwendungen:

IHC, IP, WB, ELISA

In Publikationen genannte Anwendungen:

IHC, WB

Getestete Reaktivität:

Human

Zitierte Arten:

Human

Hinweis-IHC: Antigendemaskierung mit TE-Puffer pH 9,0 empfohlen. (*) Wahlweise kann die Antigendemaskierung auch mit Citratpuffer pH 6,0 erfolgen.

Positivkontrollen:

WB : A375-Zellen, BxPC-3-Zellen

IP : BxPC-3-Zellen,

IHC : humanes Pankreaskarzinomgewebe,

Hintergrundinformationen

KLK1 (tissue kallikrein 1) is a member of the tissue kallikrein family of serine proteases and is the primary kinin-generating enzyme in human airways. It is involved in the control of ionic transport in the renal tubule, an action that may not be kinin-mediated. This protein has 2 isoforms produced by alternative splicing.

Bemerkenswerte Veröffentlichungen

Verfasser	Pubmed ID	Journal	Anwendung
Li Yajuan Y	23935844	PLoS One	WB
Yu Hui-Zhen HZ	21959973	Mol Cell Biochem	WB
Cerutti Janete M JM	20926528	J Clin Endocrinol Metab	IHC

Lagerung

Lagerungsbedingungen:

Bei -20°C lagern. Nach dem Versand ein Jahr lang stabil

Lagerungspuffer:

PBS mit 0.02% Natriumazid und 50% Glycerin pH 7.3.

Aliquotieren ist nicht notwendig bei -20°C Lagerung

*** 20ul-Größen enthalten 0.1% BSA

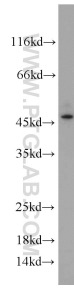
For technical support and original validation data for this product please contact:

T: 1 (888) 4PTGLAB (1-888-478-4522) (toll free
in USA), or 1(312) 455-8498 (outside USA)

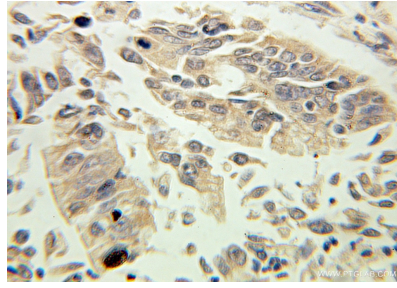
E: proteintech@ptglab.com
W: ptglab.com

This product is exclusively available under Proteintech Group brand and is not available to purchase from any other manufacturer.

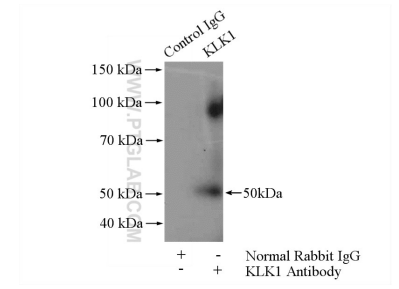
Ausgewählte Validierungsdaten



A375 cells were subjected to SDS PAGE followed by western blot with 10815-1-AP (Kallikrein 1 antibody) at dilution of 1:500 incubated at room temperature for 1.5 hours.



Immunohistochemical analysis of paraffin-embedded human pancreas cancer using 10815-1-AP (Kallikrein 1 antibody) at dilution of 1:100 (under 40x lens).



IP Result of anti-Kallikrein 1 (IP:10815-1-AP, 4ug; Detection:10815-1-AP 1:500) with BxPC-3 cells lysate 1520ug.