

Nur für Forschungszwecke

PTH LH Polyklonaler Antikörper

Katalog-Nr.: 10817-1-AP

9 Publikationen



Allgemeine Informationen

Katalog-Nr.: 10817-1-AP	GenBank-Zugangsnummer: BC005961	Reinigungsmethode: Antigen-Affinitätsreinigung
Größe: 150ul, Konzentration: 270 µg/ml von Nanodrop und 267 µg/ml durch die Bradford-Methode mit BSA als Standard;	GeneID (NCBI): 5744	Empfohlene Verdünnungen: WB 1:200-1:1000
Wirt: Kaninchen	Vollständiger Name: parathyroid hormone-like hormone	
Isotyp: IgG	Berechnete Masse: 20 kDa	
Immunogen Katalognummer: AG1133	Beobachtete Masse: 20 kDa	

Anwendungen

Geprüfte Anwendungen: WB, ELISA	Positivkontrollen: WB : human milk,
In Publikationen genannte Anwendungen: IF, IHC, WB	
Getestete Reaktivität: Human	
Zitierte Arten: Human, Maus	

Hintergrundinformationen

Bemerkenswerte Veröffentlichungen

Verfasser	Pubmed ID	Journal	Anwendung
Moyuan Deng	34621738	Front Cell Dev Biol	WB
Qiusheng Shan	36238359	Oncol Lett	IHC
Kazumichi Kitayama	34713296	Int J Oncol	IHC

Lagerung

Lagerungsbedingungen:
Bei -20°C lagern. Nach dem Versand ein Jahr lang stabil
Lagerungspuffer:
PBS mit 0.02% Natriumazid und 50% Glycerin pH 7.3.
Aliquotieren ist nicht notwendig bei -20°C Lagerung

*** 20ul-Größen enthalten 0.1% BSA

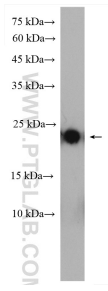
For technical support and original validation data for this product please contact:

T: 1 (888) 4PTGLAB (1-888-478-4522) (toll free in USA), or 1(312) 455-8498 (outside USA)

E: proteintech@ptglab.com
W: ptglab.com

This product is exclusively available under Proteintech Group brand and is not available to purchase from any other manufacturer.

Ausgewählte Validierungsdaten



human milk were subjected to SDS PAGE followed by western blot with 10817-1-AP (PTHLH antibody) at dilution of 1:300 incubated at room temperature for 1.5 hours.