

## Allgemeine Informationen

**Katalog-Nr.:**  
10818-1-AP

**Größe:**  
150ul, Konzentration: 300 µg/ml von Nanodrop und 173 µg/ml durch die Bradford-Methode mit BSA als Standard;

**Wirt:**  
Kaninchen

**Isotyp:**  
IgG

**Immunogen Katalognummer:**  
AG1038

**GenBank-Zugangsnummer:**  
BC008346

**GeneID (NCBI):**  
2068

**Vollständiger Name:**  
excision repair cross-complementing rodent repair deficiency, complementation group 2

**Berechnete Masse:**  
87 kDa

**Beobachtete Masse:**  
80 kDa

**Reinigungsmethode:**

Antigen-Affinitätsreinigung

**Empfohlene Verdünnungen:**

WB 1:500-1:1000  
IP 0.5-4.0 µg für IP und 1:500-1:1000 für WB  
IHC 1:20-1:200

## Anwendungen

**Geprüfte Anwendungen:**

IHC, IP, WB, ELISA

**In Publikationen genannte Anwendungen:**

IHC, WB

**Getestete Reaktivität:**

Human

**Zitierte Arten:**

Human

**Hinweis-IHC: Antigenmaskierung mit TE-Puffer pH 9,0 empfohlen. (\*) Wahlweise kann die Antigenmaskierung auch mit Citratpuffer pH 6,0 erfolgen.**

**Positivkontrollen:**

WB : HeLa-Zellen, HEK-293-Zellen, K-562-Zellen

IP : K-562-Zellen,

IHC : humanes Lymphomgewebe, humanes Zervixkarzinomgewebe

## Hintergrundinformationen

Excision-repair complementing defective in Chinese hamster 2(ERCC2), belongs to the nucleotide excision repair pathway, is a component of the TFIIH transcription complex and required for the association of the CDK-activating kinase(CAK) subcomplex with TFIIH. Since TFIIH is involved in both DNA repair and cell cycle progression, ERCC2 is implicated to play an integral role in the nucleotide excision repair pathway. Also it involves in the regulation of vitamin-D receptor activity. As a part of the mitotic spindle-associated MMSD complex, ERCC2 has a role in chromosome segregation.

## Bemerkenswerte Veröffentlichungen

Verfasser	Pubmed ID	Journal	Anwendung
Shun Tezuka	30416859	Am J Cancer Res	IHC
Lai Jiun-I JI	19432884	Cancer Sci	IHC
Aihua Zhang	27685703	Biomarkers	IHC

## Lagerung

**Lagerungsbedingungen:**

Bei -20°C lagern. Nach dem Versand ein Jahr lang stabil

**Lagerungspuffer:**

PBS mit 0.02% Natriumazid und 50% Glycerin pH 7.3.

Aliquotieren ist nicht notwendig bei -20°C Lagerung

**\*\*\* 20ul-Größen enthalten 0.1% BSA**

For technical support and original validation data for this product please contact:

T: 1 (888) 4PTGLAB (1-888-478-4522) (toll free in USA), or 1(312) 455-8498 (outside USA)

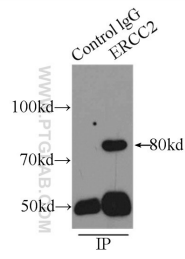
E: [proteintech@ptglab.com](mailto:proteintech@ptglab.com)  
W: [ptglab.com](http://ptglab.com)

**This product is exclusively available under Proteintech Group brand and is not available to purchase from any other manufacturer.**

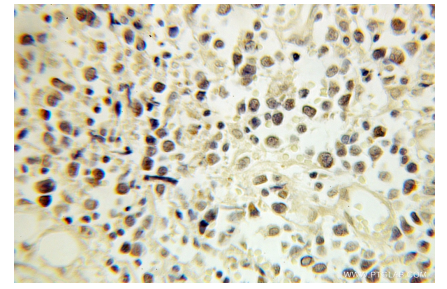
## Ausgewählte Validierungsdaten



HeLa cells were subjected to SDS PAGE followed by western blot with 10818-1-AP (ERCC2 antibody) at dilution of 1:500 incubated at room temperature for 1.5 hours.



IP Result of anti-ERCC2 (IP:10818-1-AP, 5ug; Detection:10818-1-AP 1:500) with K-562 cells lysate 8000ug.



Immunohistochemical analysis of paraffin-embedded human lymphoma using 10818-1-AP (ERCC2 antibody) at dilution of 1:100 (under 10x lens).