

Nur für Forschungszwecke

SNAP23 Polyklonaler Antikörper

Katalog-Nr.:10825-1-AP

Vorgestelltes Produkt

17 Publikationen



Allgemeine Informationen

Katalog-Nr.:
10825-1-AP

Größe:

150ul, Konzentration: 1200 µg/ml von 8773

Nanodrop und 567 µg/ml durch die Bradford-Methode mit BSA als Standard;

Wirt:

Kaninchen

Isotyp:

IgG

Immunogen Katalognummer:

AG1269

GenBank-Zugangsnummer:

BC000148

GeneID (NCBI):

von 8773

Vollständiger Name:

synaptosomal-associated protein,
23kDa

Berechnete Masse:

23 kDa

Beobachtete Masse:

23-25 kDa

Reinigungsmethode:

Antigen-Affinitätsreinigung

Empfohlene Verdünnungen:

WB 1:500-1:2000

IP 0.5-4.0 µg für IP und 1:500-1:1000
für WB

IHC 1:50-1:200

IF 1:20-1:200

Anwendungen

Geprüfte Anwendungen:

FC, IF, IHC, IP, WB, ELISA

In Publikationen genannte Anwendungen:

IF, IHC, WB

Getestete Reaktivität:

Human, Maus, Ratte

Zitierte Arten:

Human, Maus, Ratte, Ziege

Hinweis-IHC: Antigendemaskierung mit TE-Puffer pH 9,0 empfohlen. (*) Wahlweise kann die Antigendemaskierung auch mit Citratpuffer pH 6,0 erfolgen.

Positivkontrollen:

WB : HeLa-Zellen, HepG2-Zellen

IP : HeLa-Zellen,

IHC : humanes Prostatakarzinomgewebe, humanes Plazenta-Gewebe

IF : HepG2-Zellen,

Hintergrundinformationen

Bemerkenswerte Veröffentlichungen

Verfasser	Pubmed ID	Journal	Anwendung
Chengdong Liu	33110233	Oncogene	WB
Yonglu Che	31712554	Nat Commun	WB,IF
Hana Kimura	29549094	J Lipid Res	WB

Lagerung

Lagerungsbedingungen:

Bei -20°C lagern. Nach dem Versand ein Jahr lang stabil

Lagerungspuffer:

PBS mit 0.02% Natriumazid und 50% Glycerin pH 7.3.

Aliquotieren ist nicht notwendig bei -20°C Lagerung

*** 20ul-Größen enthalten 0.1% BSA

For technical support and original validation data for this product please contact:

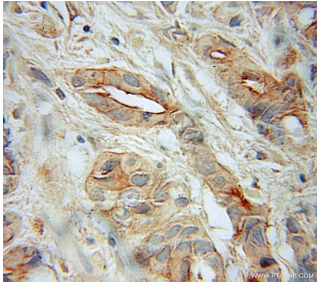
T: 1 (888) 4PTGLAB (1-888-478-4522) (toll free in USA), or 1(312) 455-8498 (outside USA)

E: proteintech@ptglab.com

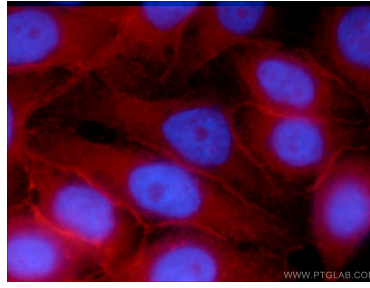
W: ptglab.com

This product is exclusively available under Proteintech Group brand and is not available to purchase from any other manufacturer.

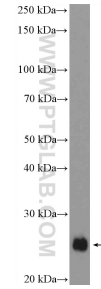
Ausgewählte Validierungsdaten



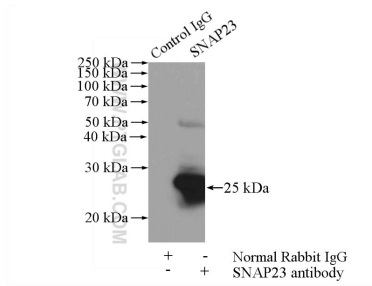
Immunohistochemical analysis of paraffin-embedded human prostate cancer using 10825-1-AP (SNAP23 antibody) at dilution of 1:50 (under 10x lens).



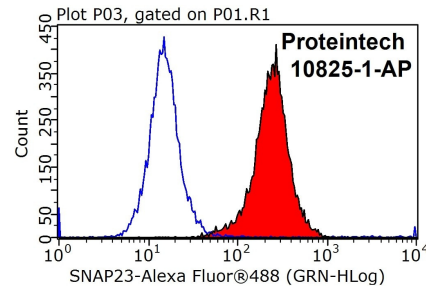
Immunofluorescent analysis of HepG2 cells, using SNAP23 antibody 10825-1-AP at 1:50 dilution and Rhodamine-labeled goat anti-rabbit IgG (red). Blue pseudocolor = DAPI (fluorescent DNA dye).



HeLa cells were subjected to SDS PAGE followed by western blot with 10825-1-AP (SNAP23 Antibody) at dilution of 1:1000 incubated at room temperature for 1.5 hours.



IP Result of anti-SNAP23 (IP:10825-1-AP, 4ug; Detection:10825-1-AP 1:500) with HeLa cells lysate 880ug.



1x10⁶ HepG2 cells were stained with 0.2ug SNAP23 antibody (10825-1-AP, red) and control antibody (blue). Fixed with 90% MeOH blocked with 3% BSA (30 min). Alexa Fluor 488-conjugated AffiniPure Goat Anti-Rabbit IgG(H+L) with dilution 1:1000.